

# **AMF Fonder AB - Månadsrapport**

## **per 2022-06-30**

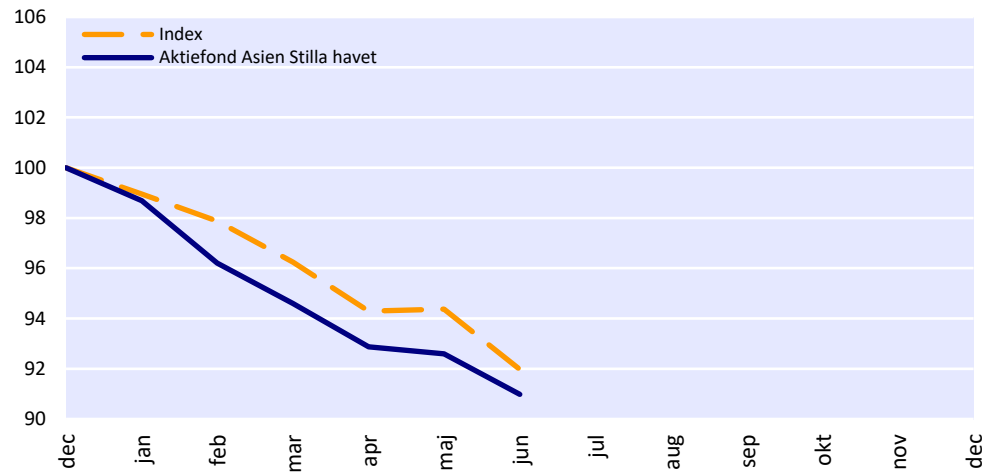


**AMF Fonder AB, 113 88 Stockholm**  
**Besöksadress: Klara Södra Kyrkogata 18**  
Telefon 08-696 31 00  
[www.amf.se](http://www.amf.se)  
Org nr 556549-2922 Bolagets säte: Stockholm

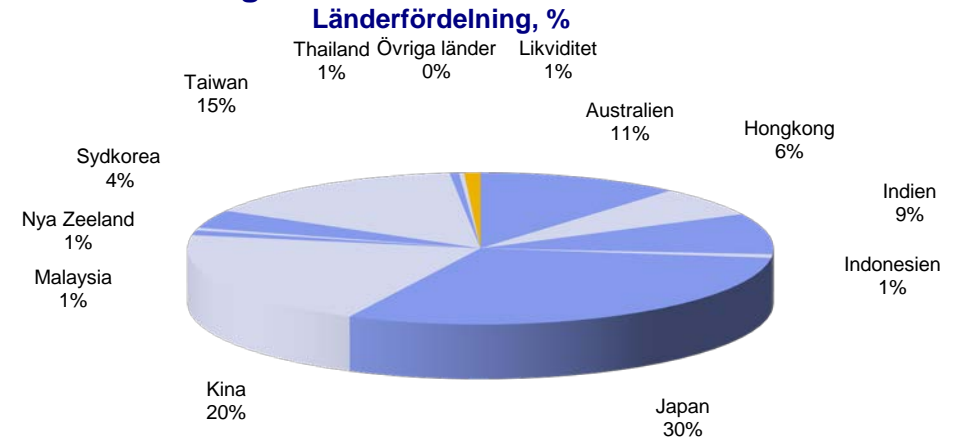
# AMF AKTIEFOND ASIEN STILLA HAVET

Fonden placerar i marknadsnoterade aktier i Asien och Stillahavsområdet.

**Utveckling**  
2021-12-31 - 2022-12-31



**Placeringar i Aktiefond Asien Stilla havet**



Aktiefond Asien Stilla havet	
Totalt antal andelar	6 512 261
Total förmögenhet MSEK	1 736,5
Likviditet *	0,9%
Avkastning från årets början	-9,02%
Avkastning Index	-8,02%
Nav-kurs	266,65

\*Justerat för ev. underliggande positioner i derivat

Största aktieinnehav	Portföljandel, %
Taiwan Semic. Manuf., Taiwan	8,6
Alibaba Group Holding, Kina	5,9
Tencent Holdings, Kina	4,8
AIA Group, Hong Kong	2,8
Reliance Industries, Indien	2,6

Största aktieinnehav	Portföljandel, %
Meituan Dianping, Kina	2,1
East Japan Railway, Japan	2,1
Chailease Holding, Taiwan	2,0
Sony Group, Japan	1,9
Commonwealth Bank of Australia, Australien	1,9
	<b>34,8</b>

Referensindex: MSCI ACWI ESG Leaders Asia Pacific NR (omräkn.sek)

# AMF AKTIEFOND ASIEN STILLA HAVET

Perioden 170630-220630 (5 år)*	
Marknadsvärde (MSEK)	1 736,5

Avkastning - portfölj	49,9%
Avkastning - index	42,0%
Skillnad	7,9%

Riskindikator	5
Hållbarhetsbetyg	5
Morningstar rating **	5
Volatilitet - portfölj	12,0%
Volatilitet - index	12,0%
Aktiv risk	1,6%
Info. Kvot	0,74
Sharpekvot - portfölj	0,74
Jensens alfa	1,2%
Beta	0,99
Förklaringsgrad	98,3%
Konsistens	61,7%

	2022	2021	2020	2019	2018	2017	2016
Marknadsvärde (MSEK)	1 736,5	1 921,8	1 801,9	1 305,1	918,9	979,3	1 584,8

Avkastning - portfölj	-9,0%	8,9%	12,3%	28,3%	-5,6%	17,2%	11,1%
Avkastning - index	-8,0%	9,5%	6,4%	28,5%	-6,8%	17,6%	13,1%
Skillnad	-1,0%	-0,5%	5,9%	-0,2%	1,1%	-0,3%	-2,0%

	1 mån	3 mån	6 mån	1 år	3 år	5 år	Start***
Avkastning - portfölj	-1,7%	-3,8%	-9,0%	-8,0%	23,5%	49,9%	8,1%
Avkastning - index	-2,5%	-4,4%	-8,0%	-8,7%	18,3%	42,0%	8,5%
Skillnad	0,8%	0,6%	-1,0%	0,6%	5,1%	7,9%	-0,4%

Referensindex: MSCI ACWI ESG Leaders Asia Pacific NR (omräkn.sek)

\* Alla värden beräknas inkl avgifter

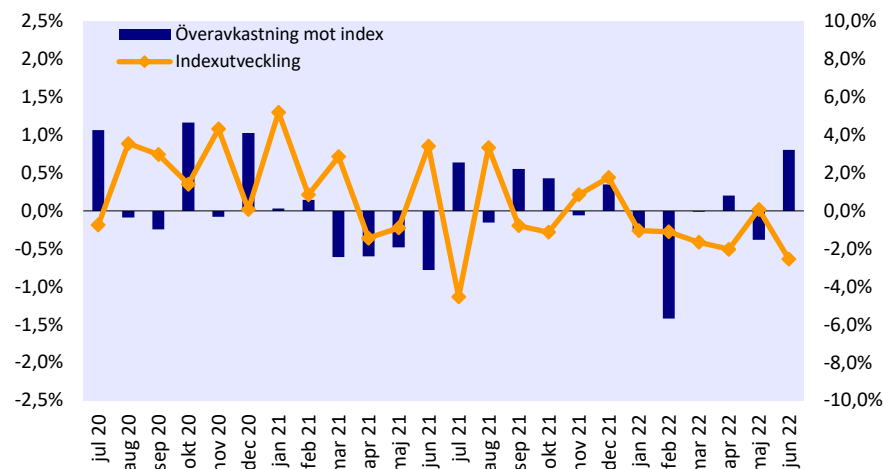
\*\* Morningstars rating, avser föregående månadsskifte

\*\*\* Genomsnittlig årsavkastning från fondens start

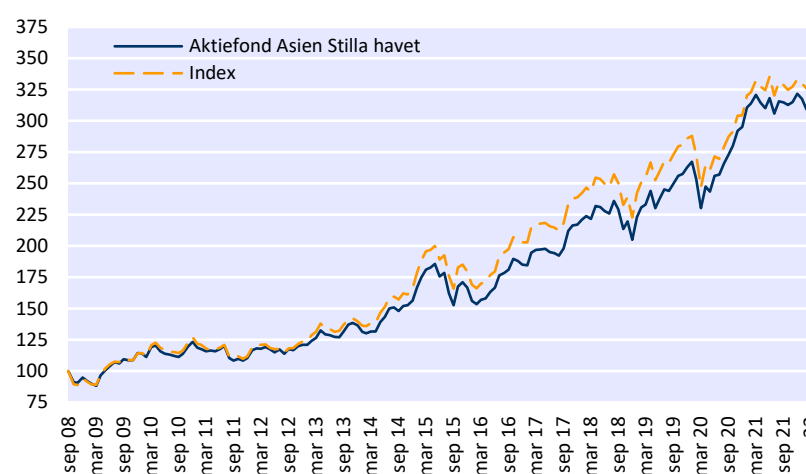
## Överavkastning

## Månatlig överavkastning mot index

## Indexutveckling



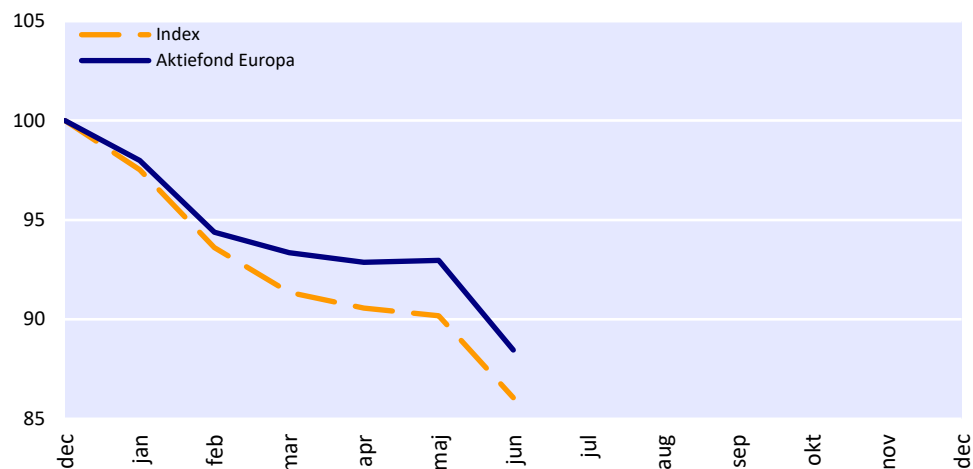
## Utveckling fond vs index



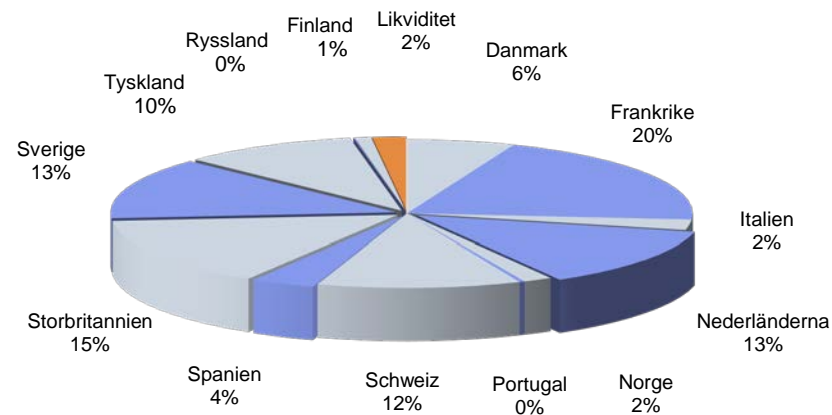
# AMF AKTIEFOND EUROPA

Fonden placerar i marknadsnoterade aktier i Europa.

**Utveckling**  
2021-12-31 - 2022-12-31



**Placeringar i Aktiefond Europa**  
Länderfördelning, %



Aktiefond Europa	
Totalt antal andelar	23 825 586
Total förmögenhet MSEK	5 997,4
Likviditet *	1,9%
Avkastning från årets början	-11,54%
Avkastning Index	-13,93%
Nav-kurs	251,72

\*Justerat för ev. underliggande positioner i derivat

Största aktieinnehav	Portföljandel, %
AstraZeneca, Sverige	7,1
Roche, Schweiz	4,7
ASML, Nederländerna	4,4
Novo Nordisk, Danmark	3,9
Allianz, Tyskland	3,9

Största aktieinnehav	Portföljandel, %
TotalEnergies, Frankrike	3,7
Air Liquide, Frankrike	3,4
SAP, Tyskland	3,2
Lloyds Banking Group, Storbritanni	2,8
Reckitt Benckiser Group, Storbritan	2,7
	<b>39,7</b>

Referensindex: MSCI ACWI ESG Leaders Europe NR (omräkn.sek)

# AMF AKTIEFOND EUROPA

Perioden 170630-220630 (5 år) *	
Marknadsvärde (MSEK)	5 997,4
Avkastning - portfölj	33,6%
Avkastning - index	36,3%
Skillnad	-2,7%
Riskindikator	5
Hållbarhetsbetyg	4
Morningstar rating **	5
Volatilitet - portfölj	14,4%
Volatilitet - index	14,2%
Aktiv risk	2,7%
Info. kvot	-0,16
Sharpekvot - portfölj	0,45
Jensens alfa	-0,4%
Beta	1,00
Förklaringsgrad	96,6%
Konsistens	53,3%

	2022	2021	2020	2019	2018	2017	2016
Marknadsvärde (MSEK)	5 997,4	6 909,5	5 480,6	5 611,9	4 362,4	5 558,7	4 162,5
Avkastning - portfölj	-11,5%	23,1%	1,1%	29,6%	-8,9%	12,1%	7,0%
Avkastning - index	-13,9%	28,2%	-4,8%	32,5%	-6,2%	11,8%	5,6%
Skillnad	2,4%	-5,1%	5,9%	-2,8%	-2,7%	0,3%	1,4%

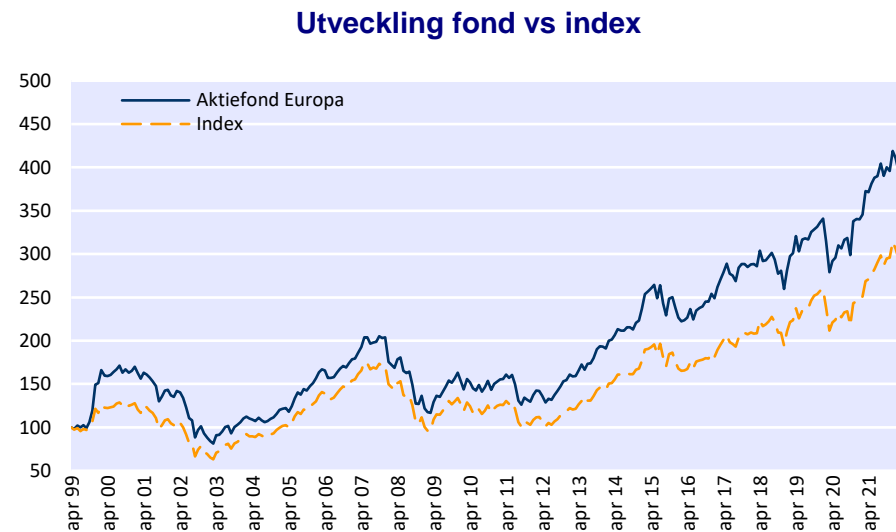
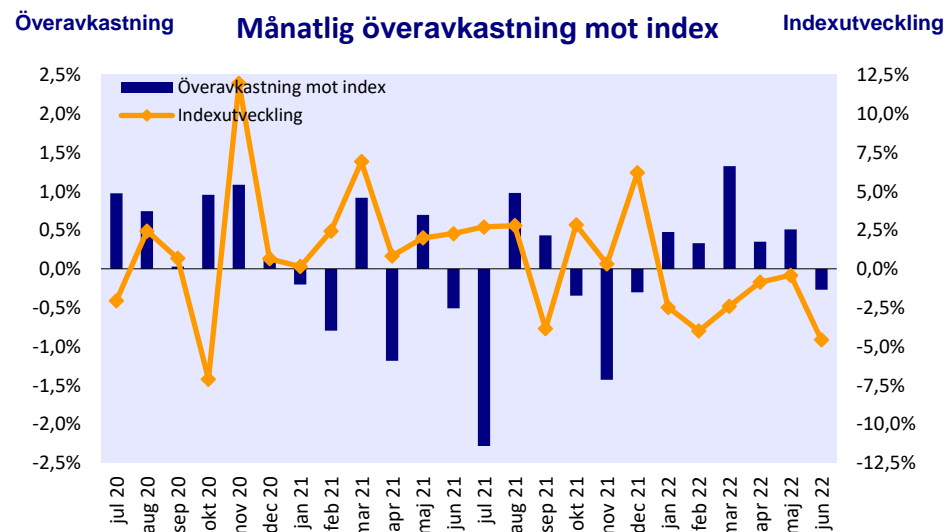
	1 mån	3 mån	6 mån	1 år	3 år	5 år	Start***
Avkastning - portfölj	-4,8%	-5,2%	-11,5%	-4,5%	17,0%	33,6%	5,9%
Avkastning - index	-4,6%	-5,8%	-13,9%	-4,3%	15,1%	36,3%	4,4%
Skillnad	-0,3%	0,5%	2,4%	-0,2%	2,0%	-2,7%	1,4%

Referensindex: MSCI ACWI ESG Leaders Europe NR (omräkn.sek)

\* Alla värden beräknas inkl avgifter

\*\* Morningstars rating, avser föregående månadsskifte

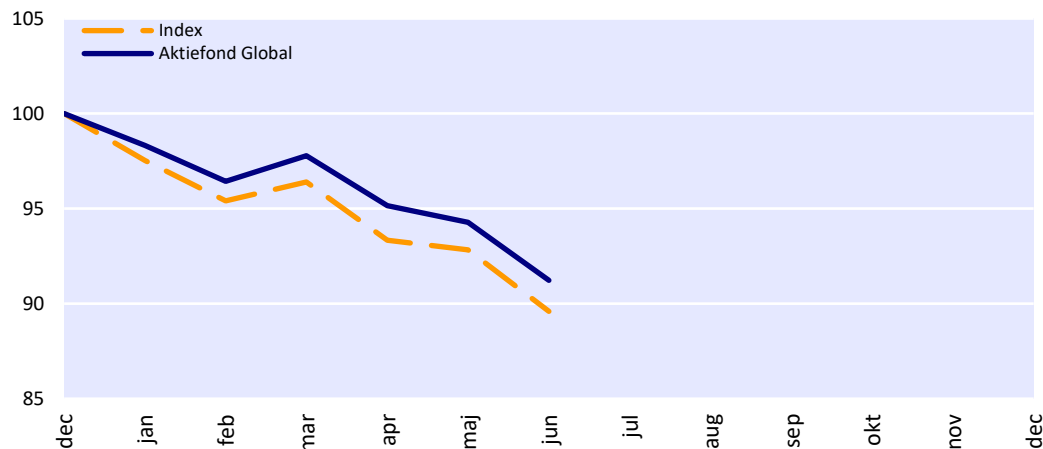
\*\*\* Genomsnittlig årsavkastning från fondens start



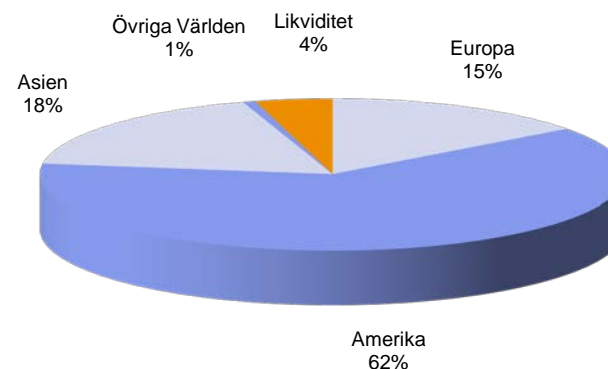
# AMF AKTIEFOND GLOBAL

Fonden placerar huvudsakligen i utländska marknadsnoterade aktier. Fonden kan placera i aktier noterade på alla större börser i världen, men har för närvarande fokuserat placeringarna till USA och Europa.

**Utveckling**  
2021-12-31 - 2022-12-31



**Placeringar i Aktiefond Global**  
Länderfördelning, %



Aktiefond Global	
Totalt antal andelar	96 847 514
Total förmögenhet MSEK	25 966,1
Likviditet *	4,3%
Avkastning från årets början	-8,77%
Avkastning Index	-10,40%
Nav-kurs	268,11

\*Justerat för ev. underliggande positioner i derivat

Referensindex: MSCI ACWI ESG Leaders NR (omräkn.sek)

Största aktieinnehav	Portföljandel, %
Microsoft, USA	8,1
Alphabet, USA	4,9
Procter & Gamble, USA	2,6
Coca-Cola, USA	2,5
Taiwan Semic. Manuf., Taiwan	2,3

Största aktieinnehav	Portföljandel, %
Thermo Fischer Scientific, USA	2,2
Eli Lilly & Company, USA	2,1
Berkshire Hathaway, USA	2,1
Tesla, USA	2,1
Visa, USA	2,0
<b>Totalt</b>	<b>31,0</b>

# AMF AKTIEFOND GLOBAL

## Perioden 170630-220630 (5 år) \*

Marknadsvärde (MSEK) 25 966,1

Avkastning - portfölj 83,1%  
 Avkastning - index 74,0%  
 Skillnad 9,1%

Riskindikator 5  
 Hållbarhetsbetyg 5  
 Morningstar rating \*\* 5  
 Volatilitet - portfölj 12,9%  
 Volatilitet - index 13,7%  
 Aktiv risk 1,7%  
 Info. kvot 0,69  
 Sharpekvot - portfölj 1,03  
 Jensens alfa 1,9%  
 Beta 0,94  
 Förklaringsgrad 98,7%  
 Konsistens 53,3%

	2022	2021	2020	2019	2018	2017	2016
Marknadsvärde (MSEK)	25 966,1	27 858,4	19 221,8	17 424,4	3 657,2	3 522,8	3 188,1
Avkastning - portfölj	-8,8%	33,3%	5,2%	34,7%	-1,1%	10,1%	15,6%
Avkastning - index	-10,4%	33,2%	1,8%	34,3%	-1,1%	10,9%	16,2%
Skillnad	1,6%	0,1%	3,5%	0,4%	0,0%	-0,8%	-0,6%

	2022	2021	2020	2019	2018	2017	2016
Marknadsvärde (MSEK)	25 966,1	27 858,4	19 221,8	17 424,4	3 657,2	3 522,8	3 188,1
Avkastning - portfölj	-8,8%	33,3%	5,2%	34,7%	-1,1%	10,1%	15,6%
Avkastning - index	-10,4%	33,2%	1,8%	34,3%	-1,1%	10,9%	16,2%
Skillnad	1,6%	0,1%	3,5%	0,4%	0,0%	-0,8%	-0,6%

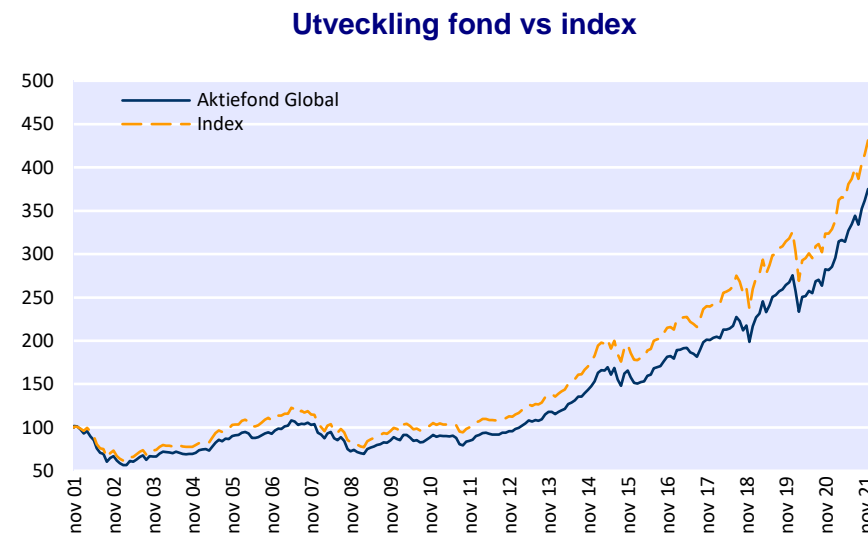
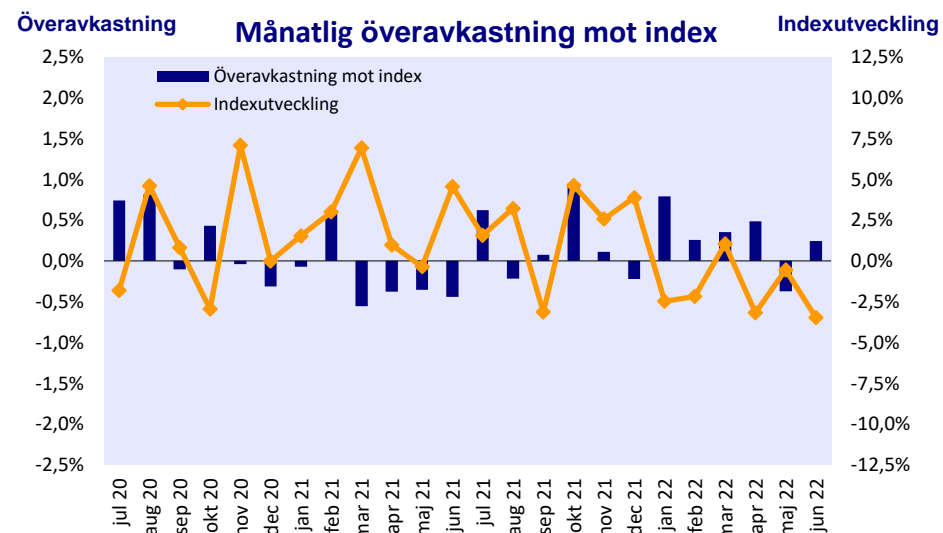
	1 mån	3 mån	6 mån	1 år	3 år	5 år	Start***
Avkastning - portfölj	-3,2%	-6,7%	-8,8%	4,6%	42,2%	83,1%	6,1%
Avkastning - index	-3,5%	-7,1%	-10,4%	1,4%	34,5%	74,0%	6,8%
Skillnad	0,2%	0,4%	1,6%	3,2%	7,7%	9,1%	-0,6%

Referensindex: MSCI ACWI ESG Leaders NR (omräkn.sek)

\* Alla värden beräknas inkl avgifter

\*\* Morningstars rating, avser föregående månadsskifte

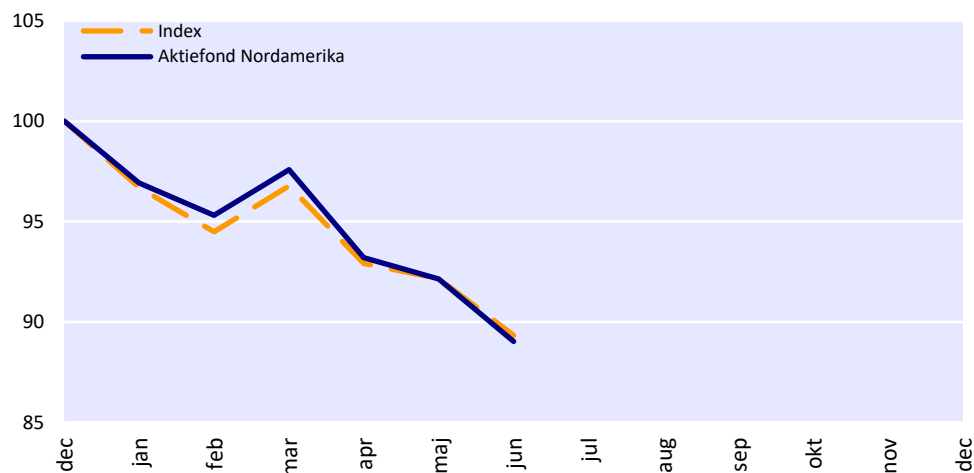
\*\*\* Genomsnittlig årsavkastning från fondens start



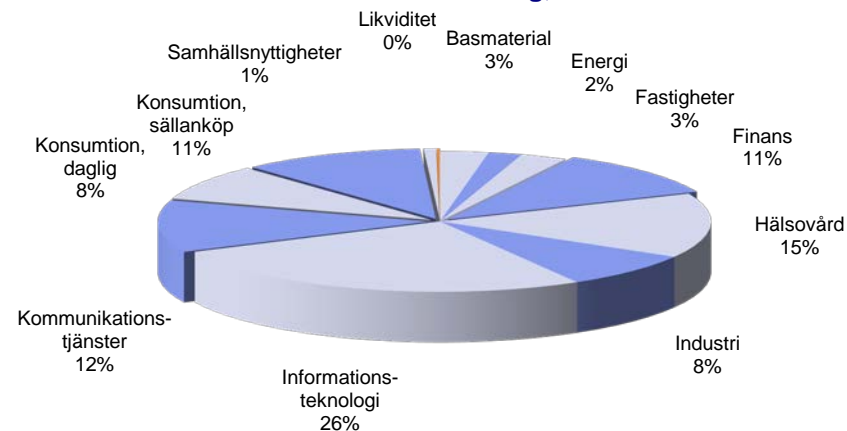
# AMF AKTIEFOND NORDAMERIKA

Fonden placerar i marknadsnoterade aktier i Nordamerika, framförallt i USA.

**Utveckling**  
2021-12-31 - 2022-12-31



**Placeringar i Aktiefond Nordamerika**  
branschfördelning, %



Aktiefond Nordamerika	
Totalt antal andelar	11 057 164
Total förmögenhet MSEK	4 780,8
Likviditet *	0,2%
Avkastning från årets början	-10,97%
Avkastning Index	-10,67%
Nav-kurs	432,37

\*Justerat för ev. underliggande positioner i derivat

Referensindex: MSCI ESG Leaders USA NR (omräkn.sek)

Största aktieinnehav	Portföljandel, %
Microsoft	9,9
Alphabet	9,1
Procter & Gamble	3,7
Eli Lilly & Company	3,4
Tesla	3,3

Största aktieinnehav	Portföljandel, %
Pepsi Co	3,3
Visa	3,1
Thermo Fischer Scientific	2,6
McDonald's	2,4
Nvidia	2,0
<b>Totalt</b>	<b>42,8</b>



# AMF AKTIEFOND NORDAMERIKA

**Perioden 170630-220630 (5 år) \***  
 Marknadsvärde (MSEK) 4 780,8

Avkastning - portfölj 117,4%  
 Avkastning - index 107,6%  
 Skillnad 9,7%

Riskindikator 6  
 Hållbarhetsbetyg 5  
 Morningstar rating \*\* 5  
 Volatilitet - portfölj 15,0%  
 Volatilitet - index 15,3%  
 Aktiv risk 1,6%  
 Info. Kvot 0,65  
 Sharpekvot - portfölj 1,15  
 Jensens alfa 1,4%  
 Beta 0,98  
 Förklaringsgrad 98,9%  
 Konsistens 51,7%

	2022	2021	2020	2019	2018	2017	2016
Marknadsvärde (MSEK)	4 780,8	5 265,0	2 761,4	2 826,5	1 808,6	1 528,3	1 751,1

Avkastning - portfölj	-11,0%	46,2%	6,2%	39,0%	5,3%	6,9%	18,7%
Avkastning - index	-10,7%	44,6%	3,7%	38,2%	4,3%	8,0%	19,6%
Skillnad	-0,3%	1,6%	2,5%	0,7%	1,0%	-1,1%	-0,9%

	1 mån	3 mån	6 mån	1 år	3 år	5 år	Start***
Avkastning - portfölj	-3,4%	-8,8%	-11,0%	6,7%	56,2%	117,4%	11,2%
Avkastning - index	-3,1%	-7,7%	-10,7%	6,8%	50,2%	107,6%	11,9%
Skillnad	-0,3%	-1,1%	-0,3%	-0,1%	6,0%	9,7%	-0,7%

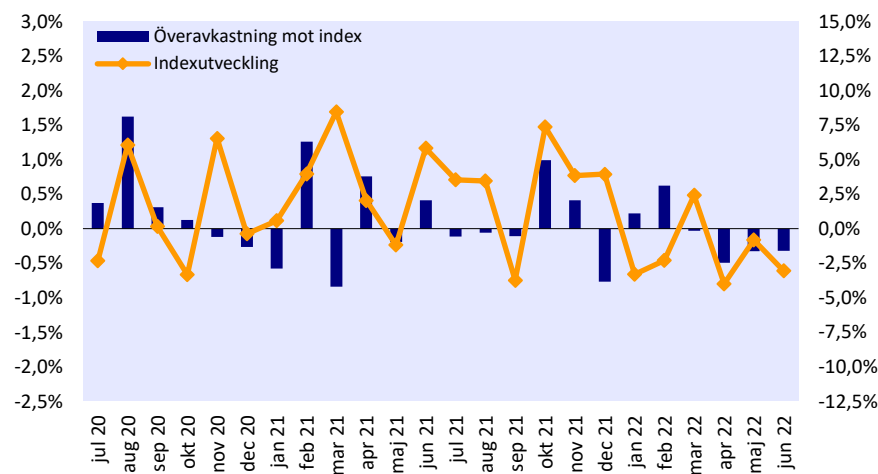
Referensindex: MSCI ESG Leaders USA NR (omräkn.sek)

\* Alla värden beräknas inkl avgifter

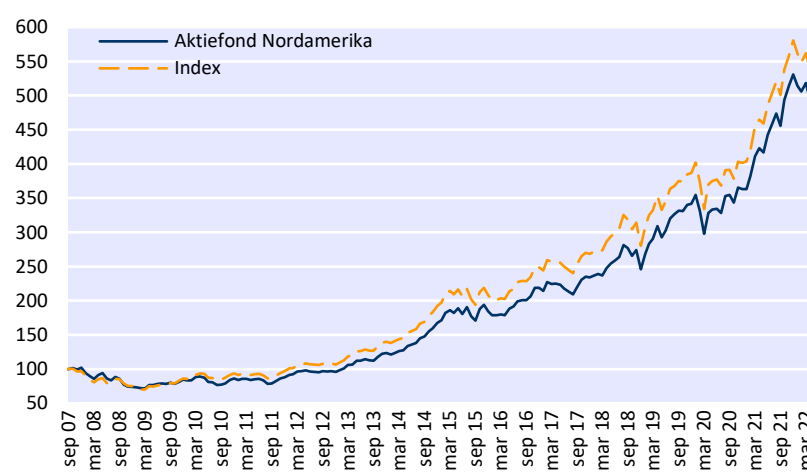
\*\* Morningstars rating, avser föregående månadsskifte

\*\*\* Genomsnittlig årsavkastning från fondens start

## Överavkastning Månatlig överavkastning mot index Indexutveckling



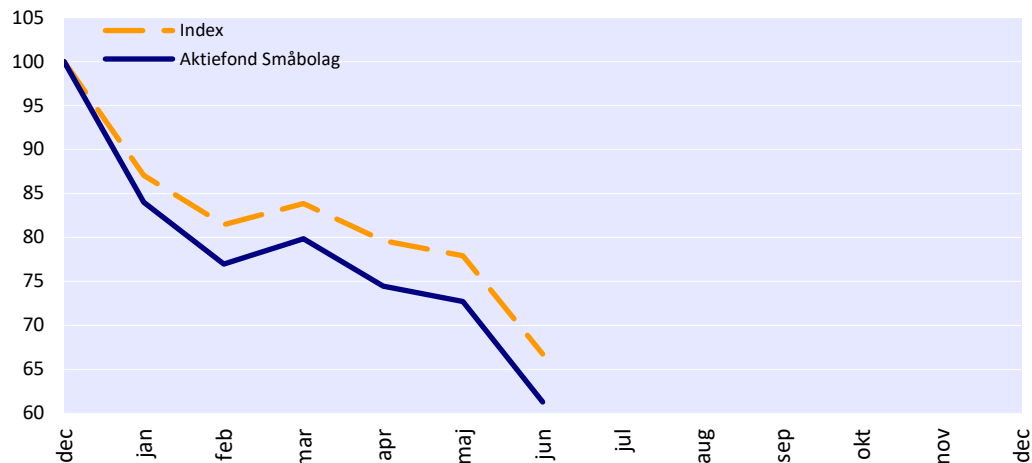
## Utveckling fond vs index



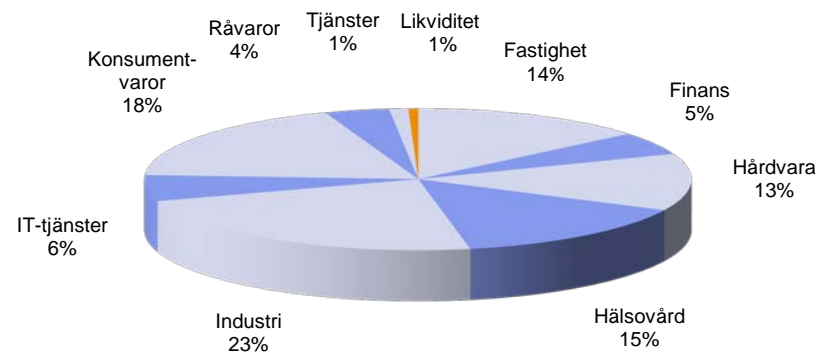
# AMF AKTIEFOND SMÅBOLAG

Fonden placerar merparten av kapitalet i svenska aktier, men kan även placera upp till 25 procent på övriga nordiska börser. Fonden investerar i mindre och medelstora företag. Den är inte branschriktad, utan strävar efter att balansera placeringarna mellan olika typer av företag för att få god riskspridning.

**Utveckling**  
2021-12-31 - 2022-12-31



**Placeringar i Aktiefond Småbolag**  
Branschfördelning, %



Aktiefond Småbolag	
Totalt antal andelar	15 802 782
Total förmögenhet MSEK	16 835,4
Likviditet *	0,6%
Avkastning från årets början	-38,70%
Avkastning index	-33,25%
Nav-kurs	1065,34

\*Justerat för ev. underliggande positioner i derivat

Referensindex: Carnegie Small Cap Return Sweden

Största aktieinnehav	Portföljandel, %
Hexatronic Scandinavia	4,2
Axfood	3,7
Beijer Ref	3,3
HMS Networks	3,2
Trelleborg	3,2

Största aktieinnehav	Portföljandel, %
SwedenCare	3,1
Sweco	3,0
Avanza	2,6
NCAB Group	2,6
Sectra	2,6
<b>Totalt</b>	<b>31,6</b>

# AMF AKTIEFOND SMÅBOLAG

Perioden 170630-220630 (5 år) *	
Marknadsvärde (MSEK)	16 835,4
Avkastning - portfölj	74,0%
Avkastning - index	58,1%
Skillnad	15,9%
Riskindikator	6
Hållbarhetsbetyg	4
Morningstar rating **	4
Volatilitet - portfölj	22,2%
Volatilitet - index	21,0%
Aktiv risk	4,5%
Info. kvot	0,47
Sharpekvot - portfölj	0,55
Jensens alfa	1,7%
Beta	1,04
Förklaringsgrad	95,9%
Konsistens	58,3%

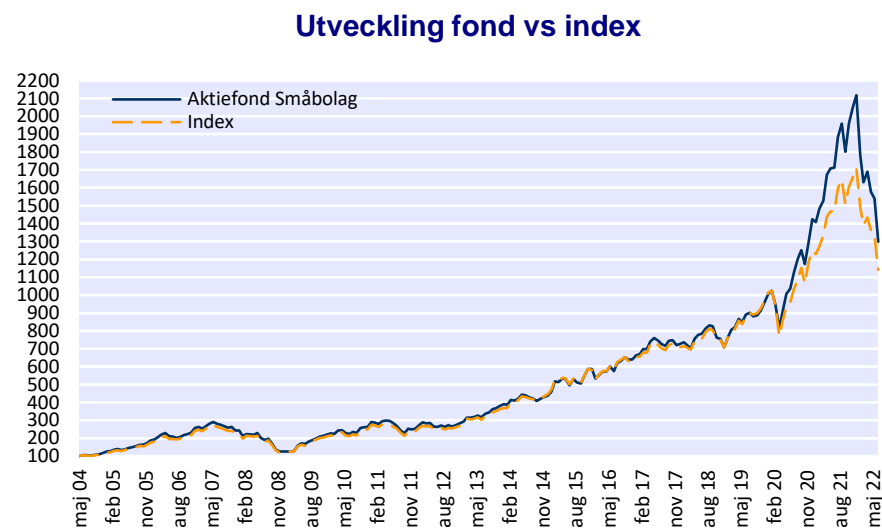
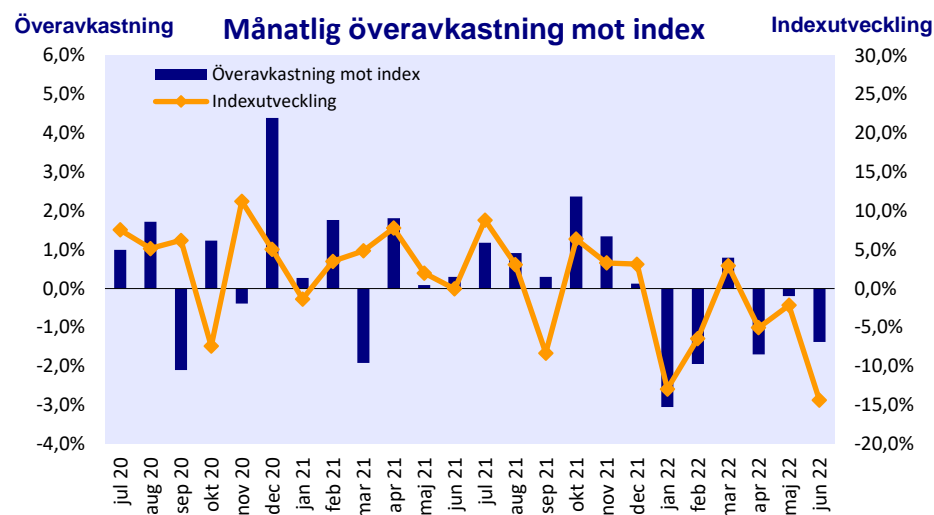
	2022	2021	2020	2019	2018	2017	2016
Marknadsvärde (MSEK)	16 835,4	29 223,5	16 069,7	9 803,5	6 723,3	7 358,6	6 492,9
Avkastning - portfölj	-38,7%	48,7%	41,5%	42,2%	-2,6%	9,6%	13,0%
Avkastning - index	-33,3%	37,1%	23,0%	43,2%	-0,2%	8,8%	12,2%
Skillnad	-5,5%	11,5%	18,5%	-1,0%	-2,4%	0,8%	0,9%
	1 mån	3 mån	6 mån	1 år	3 år	5 år	Start***
Avkastning - portfölj	-15,7%	-23,2%	-38,7%	-24,2%	45,7%	74,0%	15,2%
Avkastning - index	-14,3%	-20,4%	-33,3%	-22,2%	29,3%	58,1%	14,4%
Skillnad	-1,4%	-2,8%	-5,5%	-2,0%	16,3%	15,9%	0,8%

Referensindex: Carnegie Small Cap Return Sweden

\* Alla värden beräknas inkl avgifter

\*\* Morningstars rating, avser föregående månadskifte

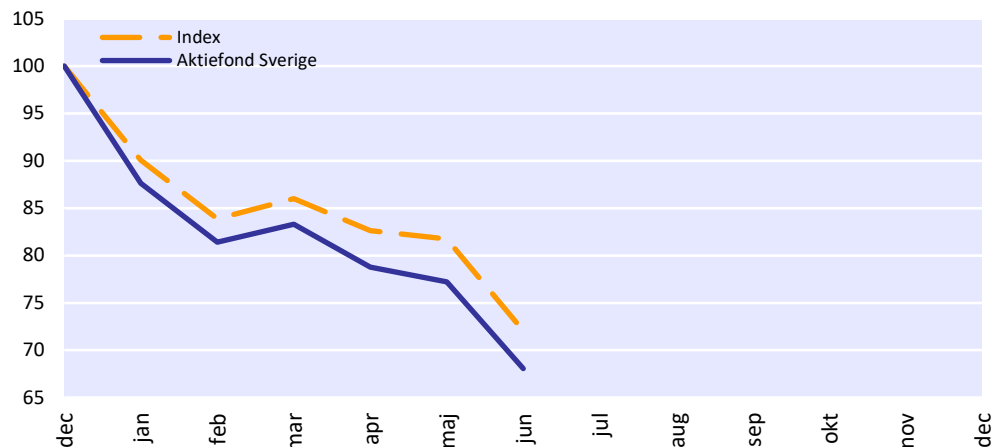
\*\*\* Genomsnittlig årsavkastning från fondens start



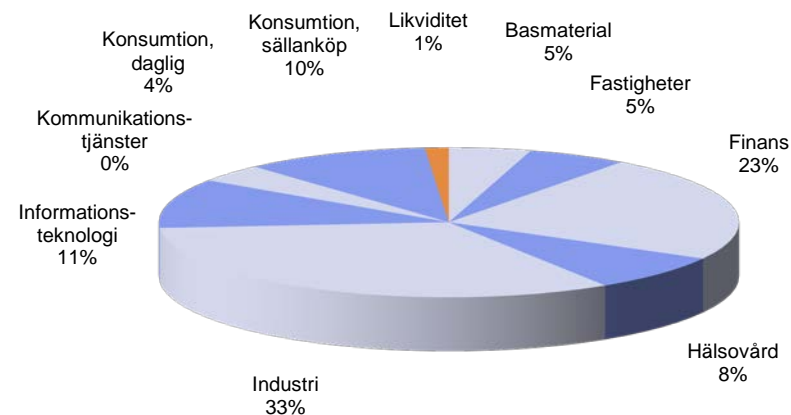
# AMF AKTIEFOND SVERIGE

Fonden placerar enbart i aktier och aktierelaterade instrument som är noterade i Sverige.

**Utveckling**  
2021-12-31 - 2022-12-31



**Placeringar i Aktiefond Sverige**  
Branschfördelning, %



Aktiefond Sverige	
Totalt antal andelar	48 913 263
Total förmögenhet MSEK	34 356,6
Likviditet *	1,3%
Avkastning från årets början	-31,94%
Avkastning Index	-27,94%
Nav-kurs	702,40

\*Justerat för ev. underliggande positioner i derivat

Referensindex: SIXPRX

Största aktieinnehav	Portföljandel, %
Investor	9,7
SEB	6,5
Volvo	6,2
Atlas Copco	4,9
Hexagon	4,4

Största aktieinnehav	Portföljandel, %
Epiroc	3,9
Indutrade	3,9
Essity	3,8
Ericsson	3,6
AstraZeneca	3,0
<b>Totalt</b>	<b>50,0</b>

# AMF AKTIEFOND SVERIGE

**Perioden 170630-220630 (5 år) \***  
 Marknadsvärde (MSEK) 34 356,6

Avkastning - portfölj 25,7%  
 Avkastning - index 47,3%  
 Skillnad -21,6%

Riskindikator 6  
 Hållbarhetsbetyg 5  
 Morningstar rating \*\* 2  
 Volatilitet - portfölj 18,4%  
 Volatilitet - index 17,9%  
 Aktiv risk 2,2%  
 Info. kvot -1,54  
 Sharpekvot - portfölj 0,28  
 Jensens alfa -3,5%  
 Beta 1,02  
 Förklaringsgrad 98,6%  
 Konsistens 31,7%

	2022	2021	2020	2019	2018	2017	2016
Marknadsvärde (MSEK)	34 356,6	50 893,7	37 056,3	33 846,3	25 371,6	27 691,6	27 500,3

Avkastning - portfölj	-31,9%	40,5%	11,7%	25,7%	-4,9%	7,9%	8,6%
Avkastning - index	-27,9%	39,3%	14,8%	35,0%	-4,6%	10,0%	9,2%
Skillnad	-4,0%	1,1%	-3,1%	-9,3%	-0,2%	-2,2%	-0,5%

	1 mån	3 mån	6 mån	1 år	3 år	5 år	Start***
Avkastning - portfölj	-11,9%	-18,3%	-31,9%	-21,8%	14,3%	25,7%	10,6%
Avkastning - index	-11,9%	-16,2%	-27,9%	-17,9%	29,0%	47,3%	9,3%
Skillnad	0,0%	-2,1%	-4,0%	-3,8%	-14,7%	-21,6%	1,3%

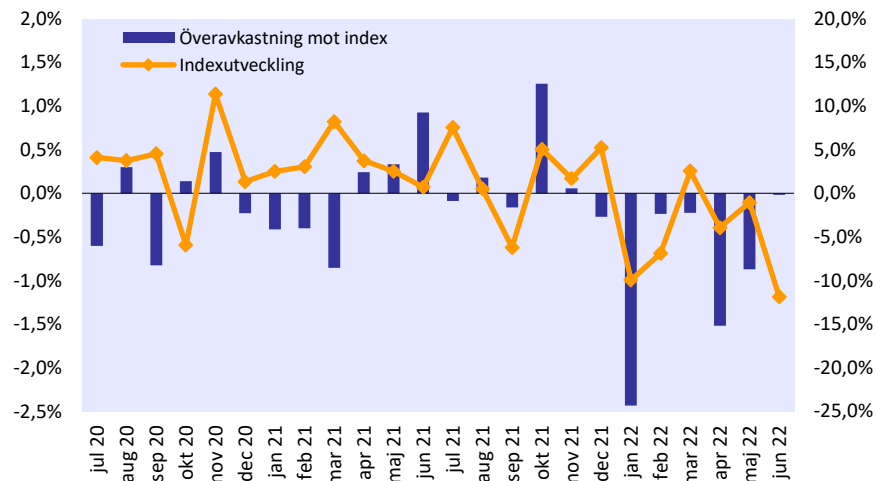
Referensindex: SIXPRX

\* Alla värden beräknas inkl avgifter

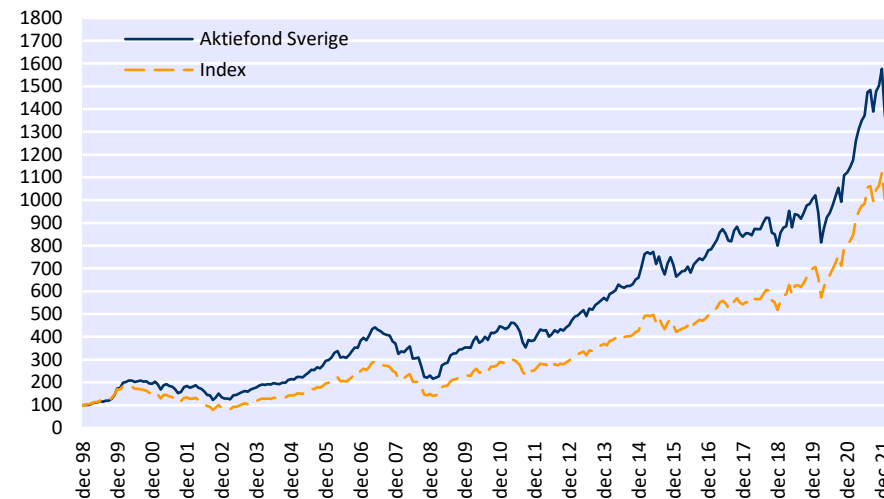
\*\* Morningstars rating, avser föregående månadsskifte

\*\*\* Genomsnittlig årsavkastning från fondens start

**Överavkastning Månatlig överavkastning mot index Indexutveckling**



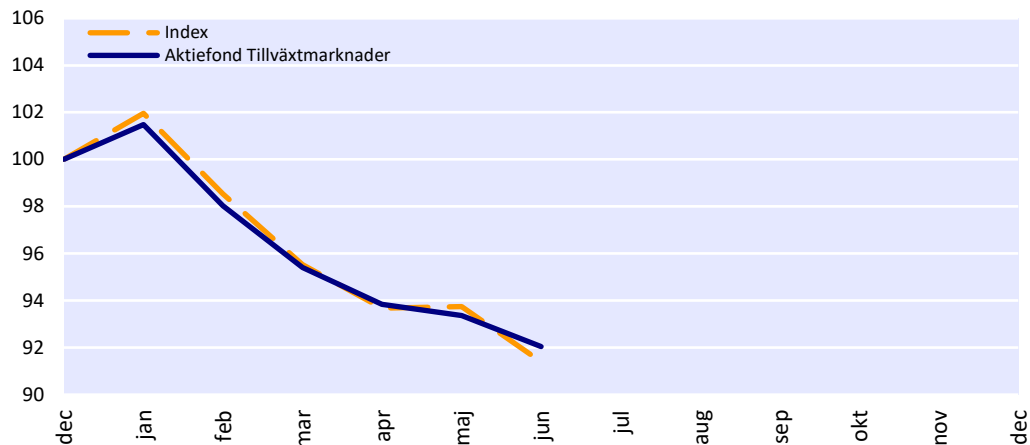
**Utveckling fond vs index**



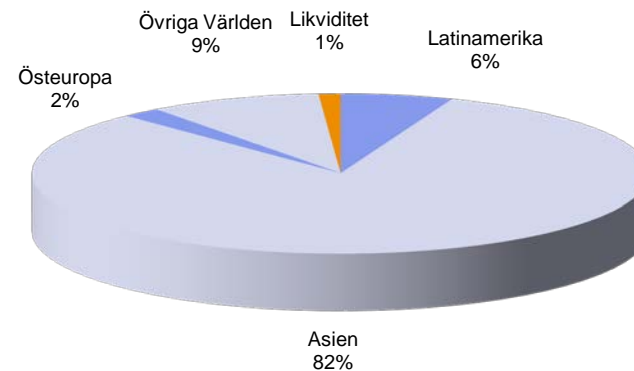
# AMF AKTIEFOND TILLVÄXTMARKNADER

Fonden är en aktiefond med inriktning mot så kallade tillväxtmarknader. Länder som klassificeras som tillväxtmarknader återfinns i Asien, Afrika, Latinamerika och Östeuropa.

**Utveckling**  
2021-12-31 - 2022-12-31



**Placeringar i Aktiefond Tillväxtmarknader**  
Regionfördelning, %



Aktiefond Tillväxtmarknader	
Totalt antal andelar	17 451 476
Total förmögenhet MSEK	1 930,3
Likviditet *	1,1%
Avkastning från årets början	-7,96%
Avkastning Index	-8,60%
Nav-kurs	110,61

\*Justerat för ev. underliggande positioner i derivat

Största aktieinnehav	Portföljandel, %
Taiwan Semic. Manuf., Taiwan	9,2
Alibaba Group Holding, Kina	7,8
Tencent Holdings, Kina	7,6
Reliance Industries, Indien	4,2
Meituan Dianping, Kina	2,8

Största aktieinnehav	Portföljandel, %
Infosys, Indien	2,1
Chailease Holding, Taiwan	2,0
China Construct. Bank, Kina	2,0
Mediatek, Taiwan	1,8
BYD Co -H, Kina	1,6
	<b>41,1</b>

Referensindex: MSCI Emerging Markets ESG Leaders NR (omräkn.sek)

# AMF AKTIEFOND TILLVÄXTMARKNADER

## Perioden 191211-220630 <sup>1),2)</sup>

Marknadsvärde (MSEK)	1 930,3
Avkastning - portfölj	10,6%
Avkastning - index	8,6%
<i>Skillnad</i>	2,0%

Riskindikator	6
Hållbarhetsbetyg	5
Morningstar rating	-
Volatilitet - portfölj <sup>3)</sup>	14,4%
Volatilitet - index <sup>3)</sup>	14,2%
Aktiv risk <sup>2)</sup>	2,0%
Info. Kvot <sup>2)</sup>	0,37
Sharpekvot - portfölj <sup>2)</sup>	0,32
Jensens alfa <sup>2)</sup>	0,7%
Beta <sup>2)</sup>	1,02
Förklaringsgrad <sup>2)</sup>	98,3%
Konsistens <sup>2)</sup>	51,6%

	2022	2021	2020	2019
Marknadsvärde (MSEK)	1 930,3	2 026,9	1 653,4	322,2

Avkastning - portfölj	-8,0%	6,7%	7,9%	4,4%
Avkastning - index	-8,6%	8,0%	5,4%	4,5%
<i>Skillnad</i>	0,6%	-1,3%	2,5%	-0,1%

	1 mån	3 mån	6 mån	1 år	Start <sup>4)</sup>
Avkastning - portfölj	-1,4%	-3,5%	-8,0%	-11,9%	4,0%
Avkastning - index	-2,5%	-4,3%	-8,6%	-13,4%	3,3%
<i>Skillnad</i>	1,1%	0,8%	0,6%	1,5%	0,7%

Referensindex: MSCI Emerging Markets ESG Leaders NR (omräkn.sek)

<sup>1)</sup> Alla värden beräknas inkl avgifter

<sup>2)</sup> Från fondens start

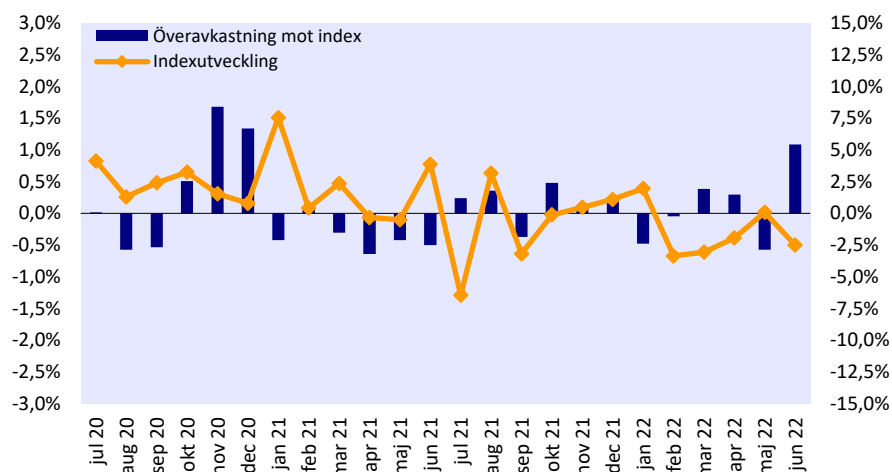
<sup>3)</sup> Senaste 5 åren, indexdata då fonden ej har funnits

<sup>4)</sup> Genomsnittlig årsavkastning från fondens start

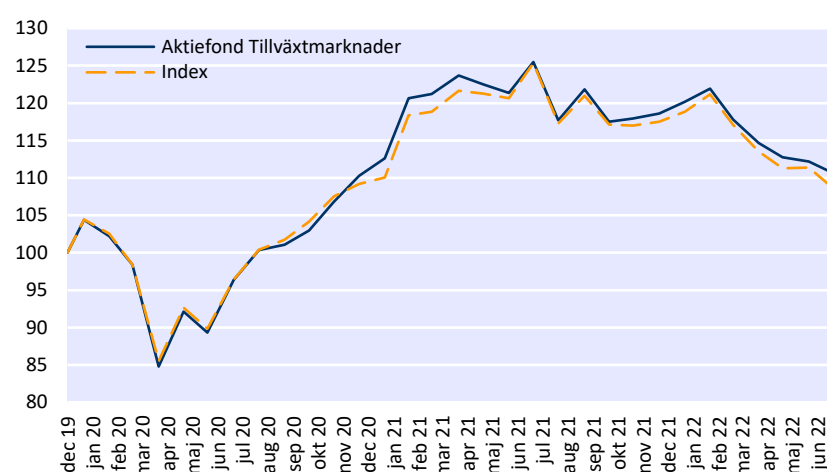
## Överavkastning

## Månatlig överavkastning mot index

## Indexutveckling



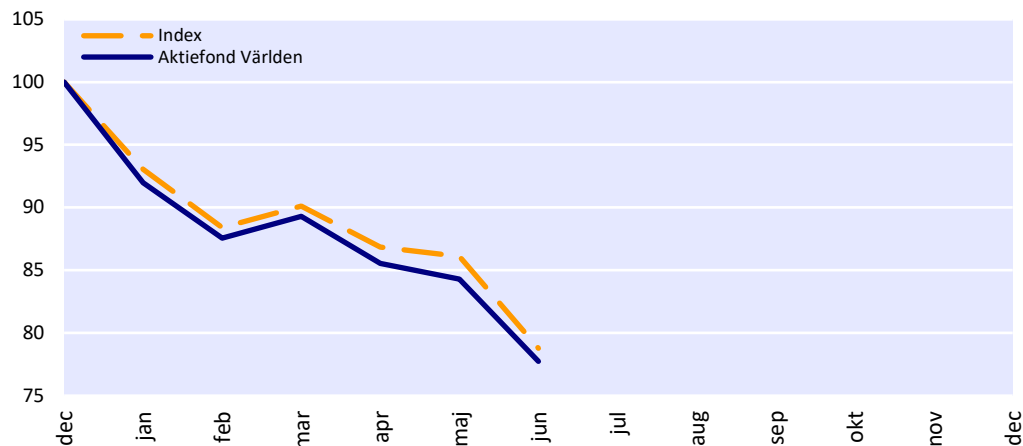
## Utveckling fond vs index



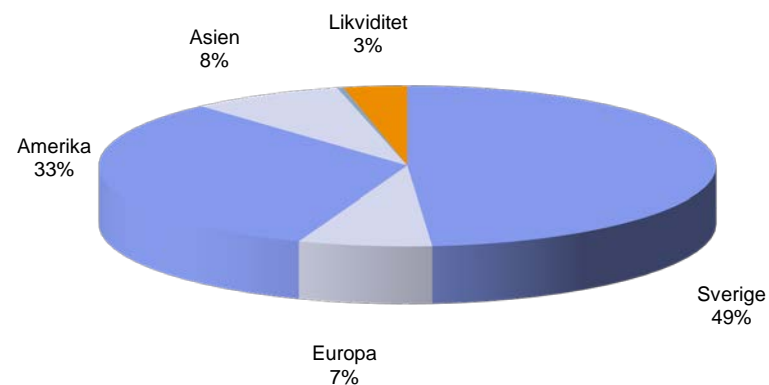
# AMF AKTIEFOND VÄRLDEN

Fonden placerar i svenska och utländska marknadsnoterade aktier. De utländska aktierna får som mest stå för 60% av fondvärdet och är koncentrerade till USA och Västeuropa.

**Utveckling**  
2021-12-31 - 2022-12-31



**Placeringar i Aktiefond Världen**  
Regionfördelning, %



Aktiefond Världen	
Totalt antal andelar	81 233 190
Total förmögenhet MSEK	41 946,5
Likviditet *	3,3%
Avkastning från årets början	-22,26%
Avkastning Index	-21,22%
Nav-kurs	516,37

\*Justerat för ev. underliggande positioner i derivat

Största aktieinnehav	Portföljandel, %
Investor	4,6
Microsoft, USA	3,9
SEB	3,1
Volvo	2,9
Alphabet, USA	2,4

Största aktieinnehav	Portföljandel, %
Atlas Copco	2,3
AstraZeneca	2,2
Hexagon	2,1
Epiroc	1,9
Indutrade	1,8
	<b>27,3</b>

Referensindex: SIXRX 60%, MSCI ACWI ESG Leaders NR (omräkn.sek) 40%



# AMF AKTIEFOND VÄRLDEN

Perioden 170630-220630 (5 år) *	
Marknadsvärde (MSEK)	41 946,5

Avkastning - portfölj	44,6%
Avkastning - index	58,4%
Skillnad	-13,8%

Riskindikator	6
Hållbarhetsbetyg	5
Morningstar rating **	2
Volatilitet - portfölj	15,5%
Volatilitet - index	15,6%
Aktiv risk	1,6%
Info. kvot	-1,28
Sharpekvot - portfölj	0,52
Jensens alfa	-1,9%
Beta	0,99
Förklaringsgrad	99,0%
Konsistens	38,3%

	2022	2021	2020	2019	2018	2017	2016
Marknadsvärde (MSEK)	41 946,5	54 930,0	41 075,8	39 160,8	31 486,5	33 731,8	32 024,0

Avkastning - portfölj	-22,3%	37,3%	8,0%	28,3%	-3,7%	8,1%	11,6%
Avkastning - index	-21,2%	37,0%	9,6%	34,8%	-3,2%	10,5%	12,0%
Skillnad	-1,0%	0,3%	-1,5%	-6,5%	-0,5%	-2,4%	-0,4%

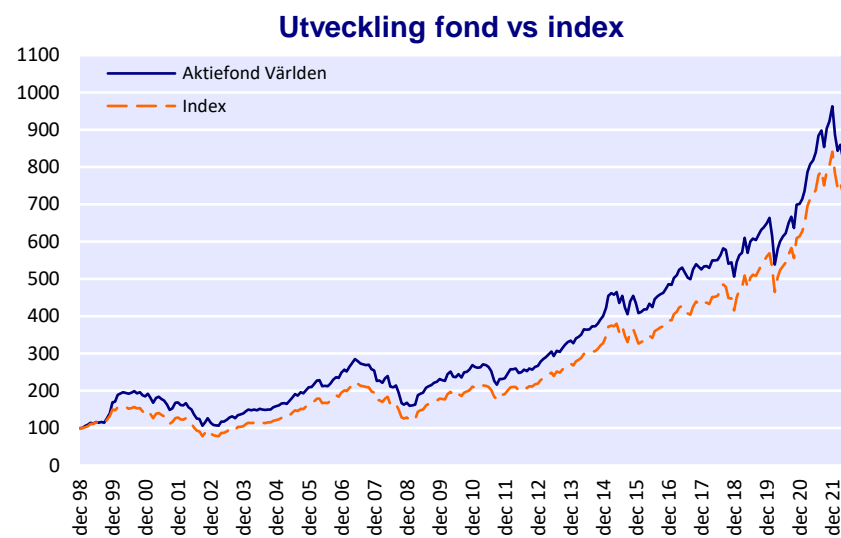
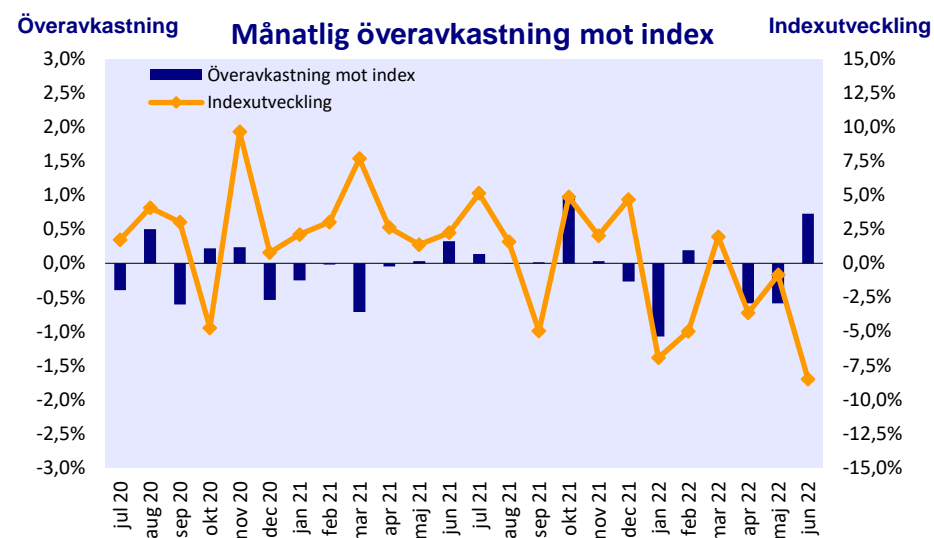
	1 mån	3 mån	6 mån	1 år	3 år	5 år	Start***
Avkastning - portfölj	-7,8%	-12,9%	-22,3%	-10,9%	24,7%	44,6%	8,9%
Avkastning - index	-8,5%	-12,6%	-21,2%	-10,4%	31,8%	58,4%	8,4%
Skillnad	0,7%	-0,4%	-1,0%	-0,4%	-7,1%	-13,8%	0,6%

Referensindex: SIXRX 60%, MSCI ACWI ESG Leaders NR (omräkn.sek) 40%

\* Alla värden beräknas inkl avgifter

\*\* Morningstars rating, avser föregående månadsskifte

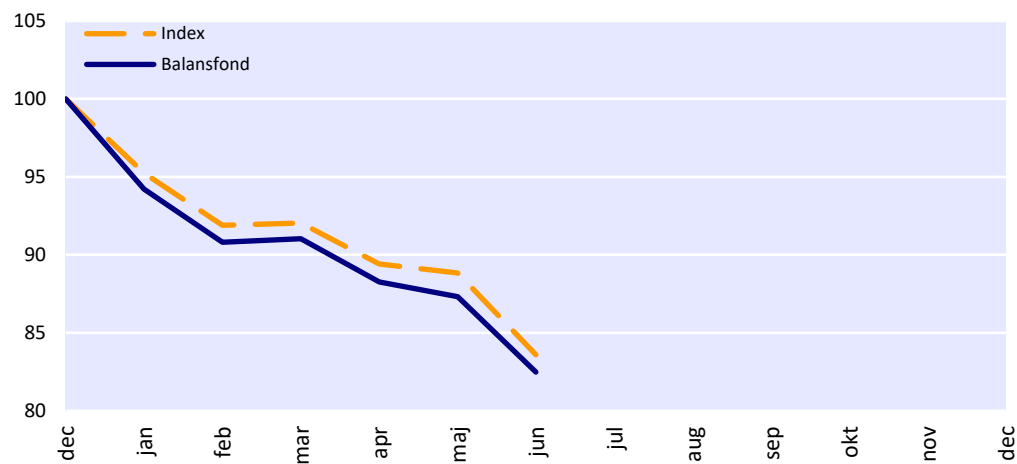
\*\*\* Genomsnittlig årsavkastning från fondens start



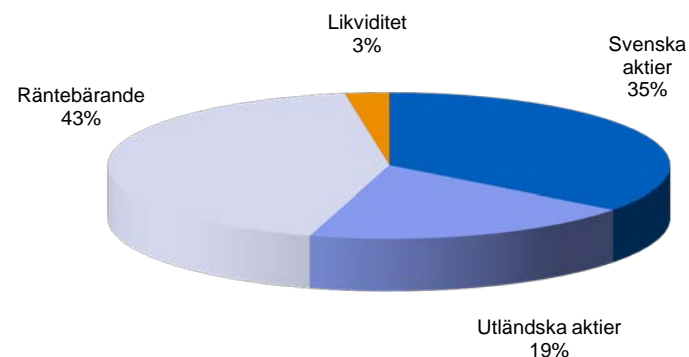
# AMF BALANSFOND

Fonden placerar i svenska och utländska aktier samt i svenska obligationer. För att vara mindre känslig för börsens svängningar ska minst 25 procent av fondvärdet vara placerat i svenska obligationer.

**Utveckling**  
2021-12-31 - 2022-12-31



**Placeringar i Balansfond**  
fördelning aktier/räntebärande, %



Balansfond	
Totalt antal andelar	72 200 348
Total förmögenhet MSEK	23 893,3
Likviditet *	2,6%
Modifierad duration	3,43%
Avkastning från årets början	-17,51%
Avkastning Index	-16,40%
Nav-kurs	330,93

\*Justerat för ev. underliggande positioner i derivat

Största aktieinnehav	Portföljandel, %
Investor	3,4
SEB	2,3
Volvo	2,2
Atlas Copco	1,7
Microsoft, USA	1,6
	<b>11,1</b>

Största ränteb. Emittent	Portföljandel, %
Stat Sverige	6,5
Hexagon	4,0
SBAB	4,0
SEB Bolån	3,8
LF Hypotek	2,4
	<b>20,7</b>

**Referensindex:** Handelsbanken Markets Combined Sweden All Bonds 40%, SIXRX 40%, MSCI ACWI ESG Leaders NR (omräkn Sek) 20%

# AMF BALANSFOND

## Perioden 170630-220630 (5 år) \*

Marknadsvärde (MSEK) 23 893,3

Avkastning - portfölj 23,6%  
 Avkastning - index 30,6%  
 Skillnad -7,0%

Riskindikator 4  
 Hållbarhetsbetyg 5  
 Morningstar rating \*\* 5  
 Volatilitet - portfölj 10,1%  
 Volatilitet - index 9,7%  
 Aktiv risk 1,1%  
 Info. kvot -1,00  
 Sharpekvot - portfölj 0,47  
 Jensens alfa -1,4%  
 Beta 1,03  
 Förklaringsgrad 98,8%  
 Konsistens 38,3%

	2022	2021	2020	2019	2018	2017	2016
Marknadsvärde (MSEK)	23 893,3	29 242,7	23 820,1	23 265,8	20 513,5	21 734,7	21 288,0

Avkastning - portfölj	-17,5%	22,4%	6,0%	16,9%	-1,9%	5,2%	8,3%
Avkastning - index	-16,4%	20,8%	7,3%	20,5%	-1,5%	6,4%	8,1%
Skillnad	-1,1%	1,6%	-1,3%	-3,7%	-0,5%	-1,2%	0,1%

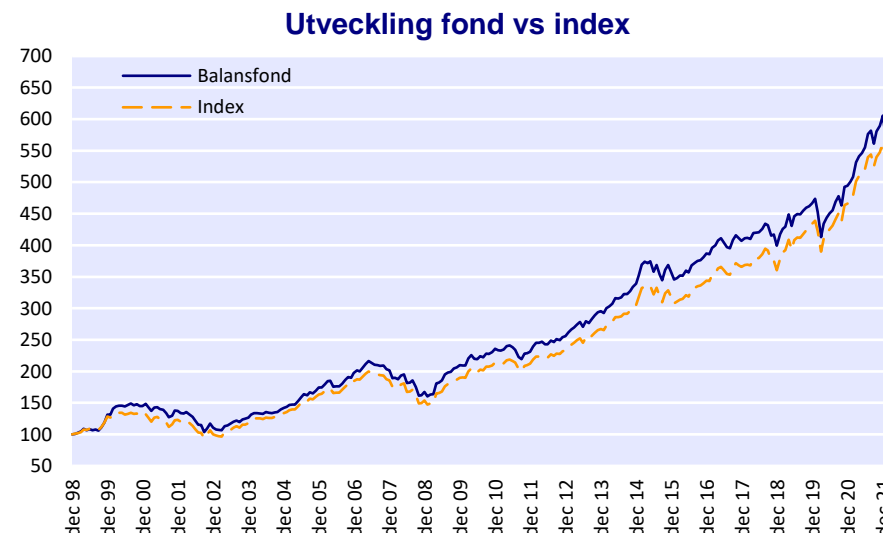
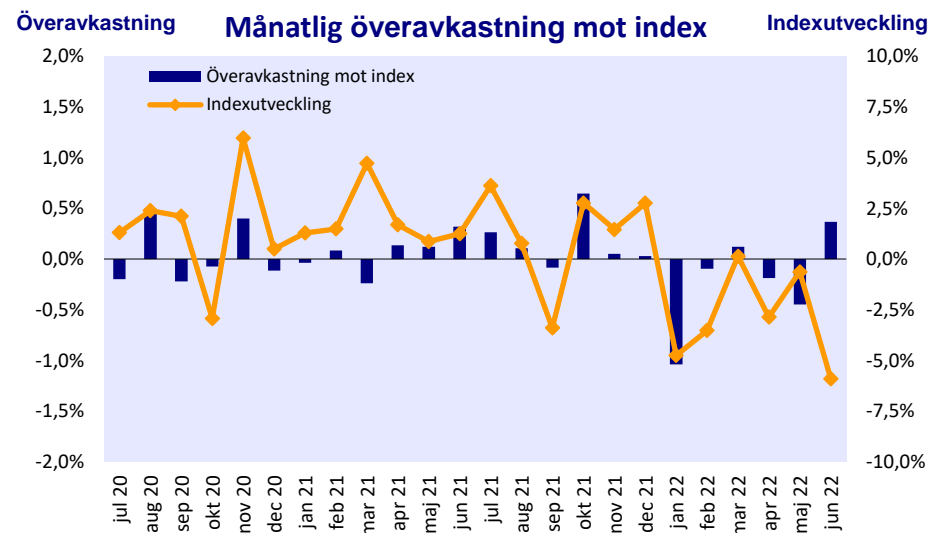
	1 mån	3 mån	6 mån	1 år	3 år	5 år	Start***
Avkastning - portfölj	-5,5%	-9,4%	-17,5%	-10,0%	12,0%	23,6%	7,1%
Avkastning - index	-5,9%	-9,2%	-16,4%	-9,7%	15,3%	30,6%	6,8%
Skillnad	0,4%	-0,2%	-1,1%	-0,3%	-3,3%	-7,0%	0,3%

Referensindex: Handelsbanken Markets Combined Sweden All Bonds 40%, SIXRX 40%, MSCI ACWI ESG Leaders NR (omräkn Sek) 20%

\* Alla värden beräknas inkl avgifter

\*\* Morningstars rating, avser föregående månadskifte

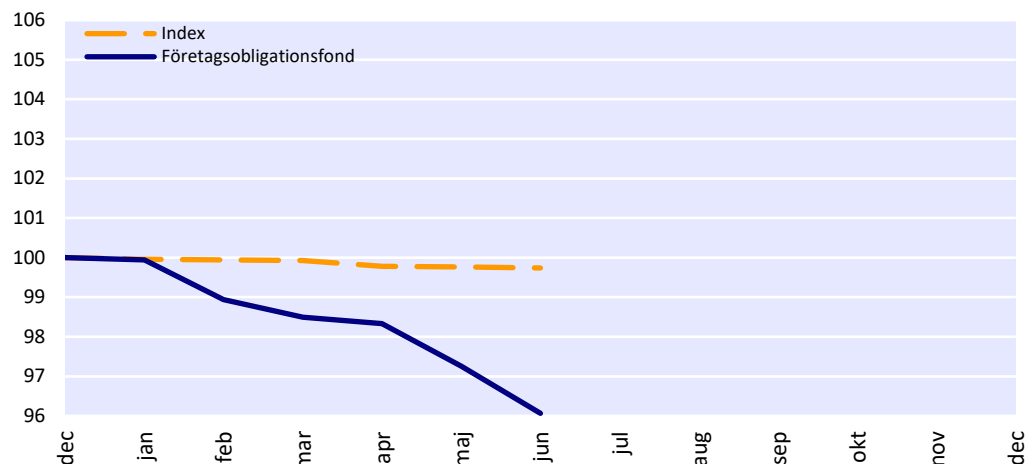
\*\*\* Genomsnittlig årsavkastning från fondens start



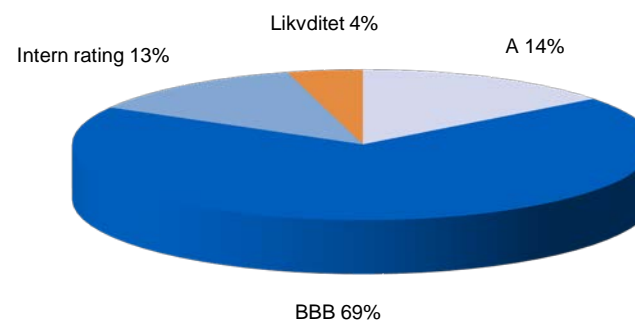
# AMF FÖRETAGSOBLIGATIONSFOND

Fonden investerar i svenska räntebärande värdepapper vars sammanvägda genomsnittliga räntebindningstid är kortare än ett år. Fondens medel ska placeras i räntebärande värdepapper och penningmarknadsinstrument huvudsakligen utgivna av företag med hög kreditvärdighet samt på konto i kreditinstitut.

**Utveckling**  
2021-12-31 - 2022-12-31



**Placeringar i Företagsobligationsfond**  
Rating, %



Företagsobligationsfond	
Totalt antal andelar	8 243 295
Total förmögenhet MSEK	813,0
Likviditet *	4,2%
Duration	0,71
Modifierad duration	0,69%
Modifierad duration krediter	0,69%
Yield	2,84%
Genomsnittlig löptid till förfall, år	2,62
Avkastning från årets början	-3,93%
Avkastning index	-0,26%
Nav-kurs	98,63

\*Justerat för ev. underliggande positioner i derivat

**Referensindex:** Handelsbanken Markets Sweden All Treasury Bills

Största räntebärande emittenter	Portföljandel, %
Atrium Ljungberg	8,1
Klarna Bank	7,4
Castellum	6,6
Svensk Fastighetsfinansiering	5,4
Hexagon	5,2
<b>Totalt</b>	<b>32,6</b>

# AMF FÖRETAGSOBLIGATIONSFOND

## Perioden 180829-220630 <sup>1),2)</sup>

Marknadsvärde (MSEK) 813,0

Avkastning - portfölj -1,37%

Avkastning - index -1,47%

Skillnad 0,10%

Riskindikator <sup>3)</sup> 2

Hållbarhetsbetyg 5

Morningstar rating 3

Volatilitet - portfölj <sup>3)</sup> 2,0%

Volatilitet - index <sup>3)</sup> 0,1%

Aktiv risk <sup>2)</sup> 2,2%

Info. Kvot <sup>2)</sup> 0,01

Sharpekvot - portfölj <sup>2)</sup> 0,06

Jensens alfa <sup>2)</sup> 0,0%

Beta <sup>2)</sup> 1,23

Förklaringsgrad <sup>2)</sup> 0,3%

Konsistens <sup>2)</sup> 67,4%

	2022	2021	2020	2019	2018
--	------	------	------	------	------

Marknadsvärde (MSEK) 813,0 930,6 700,1 641,8 536,5

Avkastning - portfölj -3,93% 0,92% 0,99% 1,60% -0,86%

Avkastning - index -0,26% -0,21% -0,17% -0,53% -0,30%

Skillnad -3,67% 1,14% 1,17% 2,13% -0,56%

	1 mån	3 mån	6 mån	1 år	3 år	Start <sup>4)</sup>
--	-------	-------	-------	------	------	---------------------

Avkastning - portfölj -1,22% -2,46% -3,93% -3,77% -1,59% -0,36%

Avkastning - index -0,03% -0,19% -0,26% -0,37% -0,92% -0,38%

Skillnad -1,19% -2,28% -3,67% -3,40% -0,66% 0,03%

Referensindex: Handelsbanken Markets Sweden All Treasury Bills

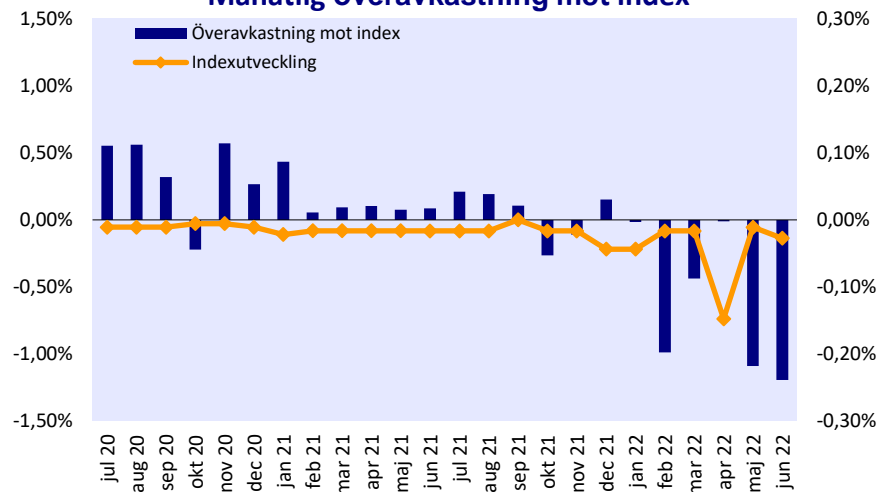
<sup>1)</sup> Alla värden beräknas inkl avgifter

<sup>2)</sup> Från fondens start

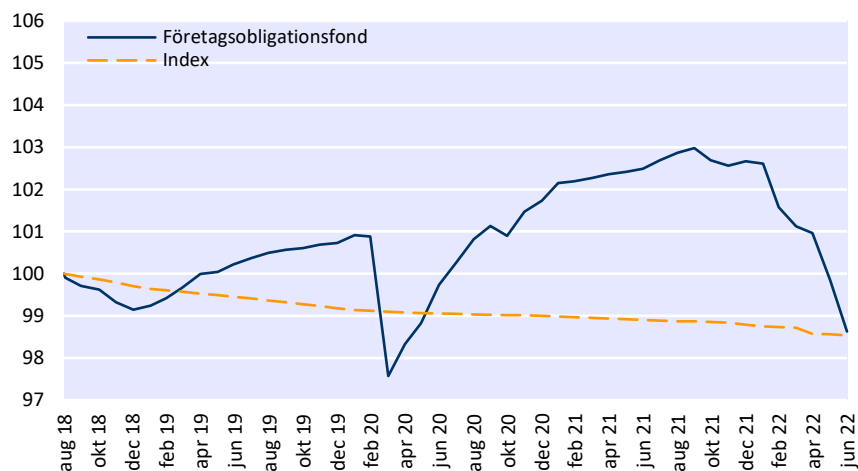
<sup>3)</sup> Senaste 5 åren, indexdata då fonden ej har funnits

<sup>4)</sup> Genomsnittlig årsavkastning från fondens start

Överavkastning Månatlig överavkastning mot index Indexutveckling



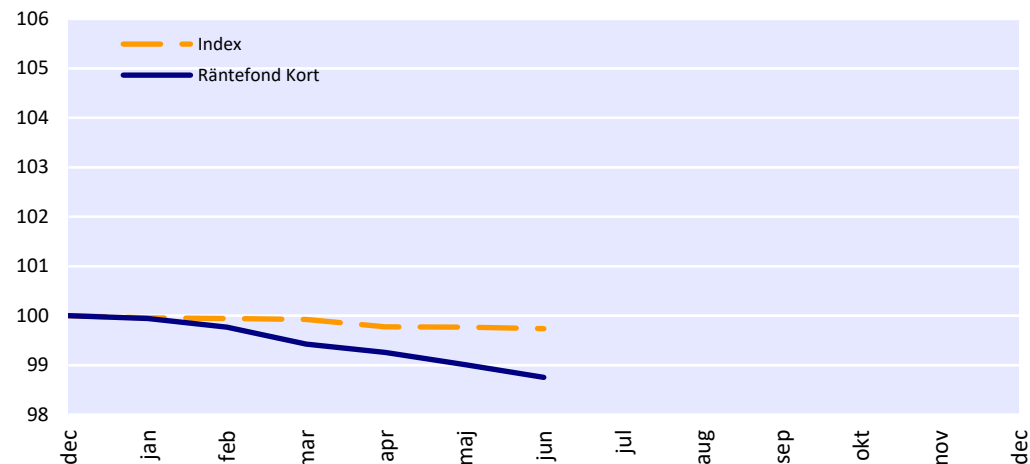
Utveckling fond vs index



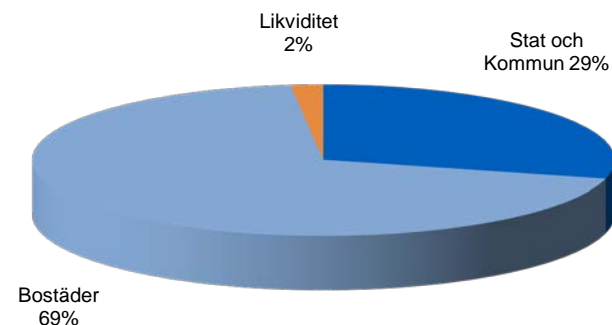
# AMF RÄNTEFOND KORT

Fonden investerar i svenska räntebärande värdepapper vars sammanvägda genomsnittliga räntebindningstid är kortare än ett år. Strategin är att hålla en låg risk och ge en stabil avkastning. Investeringarna sker i statsskuldväxlar samt i instrument utgivna av banker, bostadsfinansieringsinstitut och andra kreditvärda företag och organisationer.

**Utveckling**  
2021-12-31 - 2022-12-31



**Placeringar i Råntefond Kort**  
Emittentfördelning, %



Råntefond Kort	
Totalt antal andelar	67 580 989
Total förmögenhet MSEK	7 439,0
Likviditet *	1,8%
Duration	0,50
Modifierad duration	0,49%
Modifierad duration krediter	0,62%
Yield	1,38%
Genomsnittlig löptid till förfall, år	1,72
Avkastning från årets början	-1,25%
Avkastning index	-0,26%
Nav-kurs	110,08

\*Justerat för ev. underliggande positioner i derivat

**Referensindex:** Handelsbanken Markets Sweden All Treasury Bills

Största räntebärande emittenter	Portföljandel, %
Kommuninvest	17,1
Skandiabanken	12,2
Landshypotek	11,4
Nykredit	11,2
LF Hypotek	7,1
<b>Totalt</b>	<b>58,9</b>

# AMF RÄNTEFOND KORT

## Perioden 170630-220630 (5 år) \*

Marknadsvärde (MSEK) 7 439,0

Avkastning - portfölj -1,99%  
 Avkastning - index -2,35%  
 Skillnad 0,36%

Riskindikator 1  
 Hållbarhetsbetyg 4  
 Morningstar rating \*\* -  
 Volatilitet - portfölj 0,3%  
 Volatilitet - index 0,1%  
 Aktiv risk 0,3%  
 Info. kvot 0,26  
 Sharpekvot - portfölj 0,26  
 Jensens alfa 0,1%  
 Beta 0,53  
 Förklaringsgrad 3,1%  
 Konsistens 76,7%

	2022	2021	2020	2019	2018	2017	2016
Marknadsvärde (MSEK)	7 439,0	6 399,0	5 582,1	4 443,6	5 252,2	4 834,0	5 384,6

Avkastning - portfölj	-1,25%	-0,06%	0,27%	-0,30%	-0,46%	-0,34%	0,07%
Avkastning - index	-0,26%	-0,21%	-0,17%	-0,53%	-0,81%	-0,77%	-0,66%
Skillnad	-0,98%	0,15%	0,44%	0,23%	0,34%	0,43%	0,73%

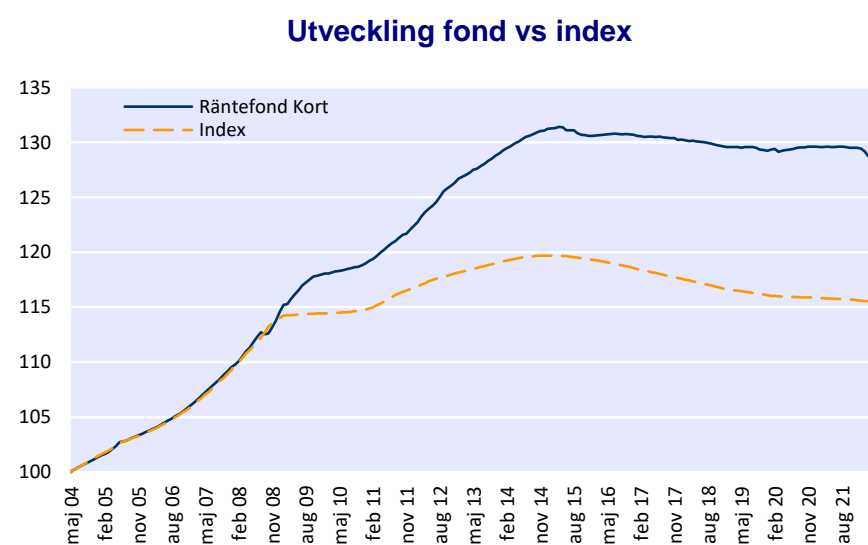
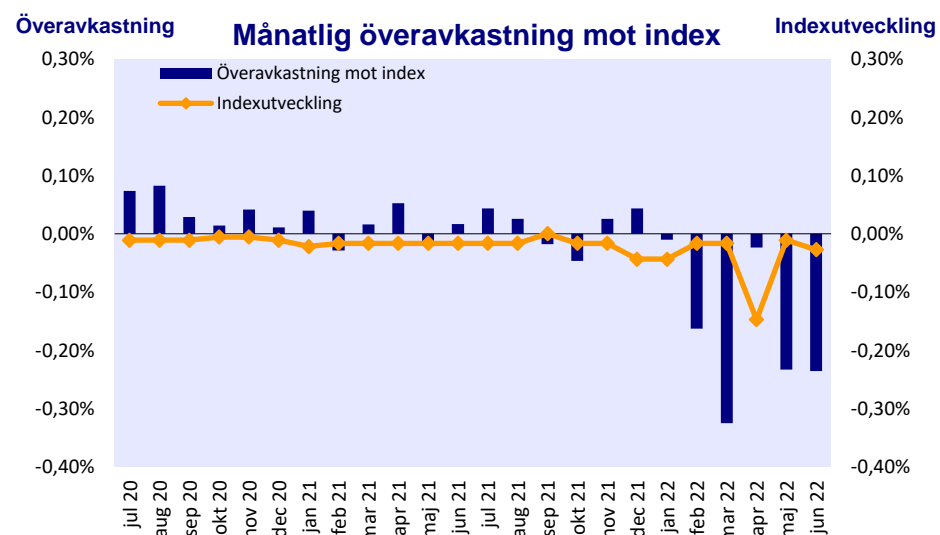
	1 mån	3 mån	6 mån	1 år	3 år	5 år	Start***
Avkastning - portfölj	-0,26%	-0,68%	-1,25%	-1,28%	-1,29%	-1,99%	1,37%
Avkastning - index	-0,03%	-0,19%	-0,26%	-0,37%	-0,92%	-2,35%	0,79%
Skillnad	-0,24%	-0,49%	-0,98%	-0,91%	-0,37%	0,36%	0,58%

Referensindex: Handelsbanken Markets Sweden All Treasury Bills

\* Alla värden beräknas inkl avgifter

\*\* Morningstars rating, avser föregående månadsskifte

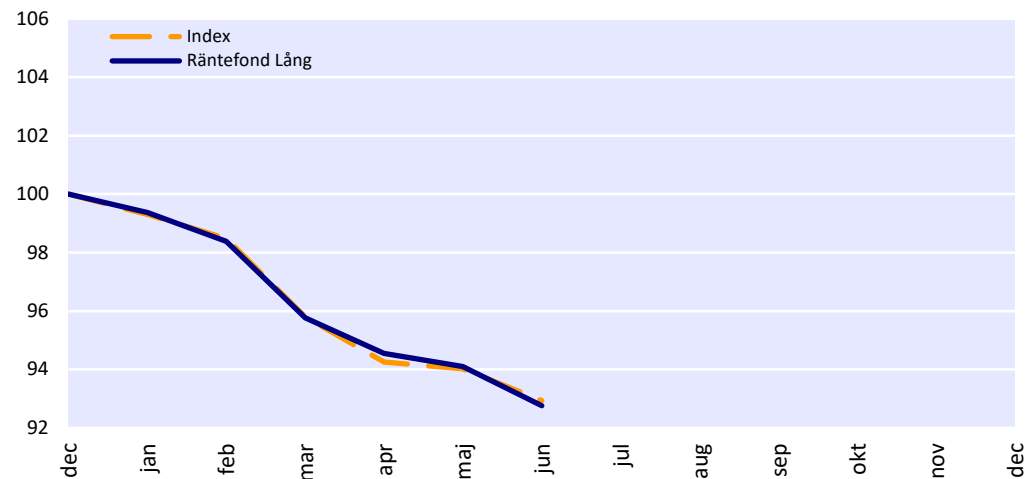
\*\*\* Genomsnittlig årsavkastning från fondens start



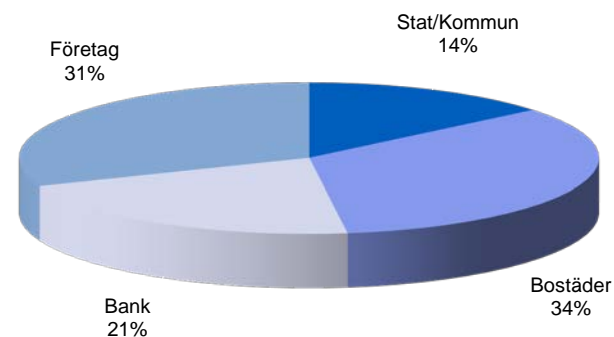
# AMF RÄNTEFOND LÅNG

Fonden placerar enbart i svenska räntebärande värdepapper, såsom statsobligationer och instrument utgivna av bostadsfinansieringsinstitut och andra kreditvärdiga företag och organisationer.

**Utveckling**  
2021-12-31 - 2022-12-31



**Placeringar i Råntefond Lång**  
Emittentfördelning, %



## Råntefond Lång

Totalt antal andelar	54 631 307
Total förmögenhet MSEK	7 666,9
Likviditet *	-9,9%
Duration	3,62
Modifierad duration	3,52%
Modifierad duration krediter	2,26%
Yield	2,72%
Genomsnittlig löptid till förfall, år	3,66
Avkastning från årets början	-7,24%
Avkastning Index	-7,06%
Nav-kurs	140,34

\*Justerat för ev. underliggande positioner i derivat

**Referensindex:** Handelsbanken Markets Combined Sweden All Bonds

## Största räntebärande emittenter

Emittent	Portföljandel, %
Stat Sverige	15,4
SBAB	10,3
SEB Bolån	10,0
LF Hypotek	7,0
Castellum	6,1
<b>Totalt</b>	<b>48,8</b>



# AMF RÄNTEFOND LÅNG

## Perioden 170630-220630 (5 år) \*

Marknadsvärde (MSEK) 7 666,9

Avkastning - portfölj -2,6%

Avkastning - index -4,2%

Skillnad 1,7%

Riskindikator 2

Hållbarhetsbetyg 4

Morningstar rating \*\* 5

Volatilitet - portfölj 2,2%

Volatilitet - index 2,1%

Aktiv risk 0,7%

Info. kvot 0,48

Sharpekvot - portfölj -0,02

Jensens alfa 0,4%

Beta 1,04

Förklaringsgrad 90,0%

Konsistens 80,0%

	2022	2021	2020	2019	2018	2017	2016
Marknadsvärde (MSEK)	7 666,9	9 008,9	8 859,8	8 621,8	8 077,9	6 970,1	7 328,8

Avkastning - portfölj -7,2%

Avkastning - index -7,1%

Skillnad -0,2%

	1 mån	3 mån	6 mån	1 år	3 år	5 år	Start***
Avkastning - portfölj	-1,4%	-3,1%	-7,2%	-7,2%	-6,4%	-2,6%	3,6%
Avkastning - index	-1,2%	-3,0%	-7,1%	-7,2%	-7,5%	-4,2%	3,3%
Skillnad	-0,3%	-0,1%	-0,2%	0,0%	1,1%	1,7%	0,2%

Avkastning - portfölj -7,2%

Avkastning - index -7,1%

Skillnad -0,2%

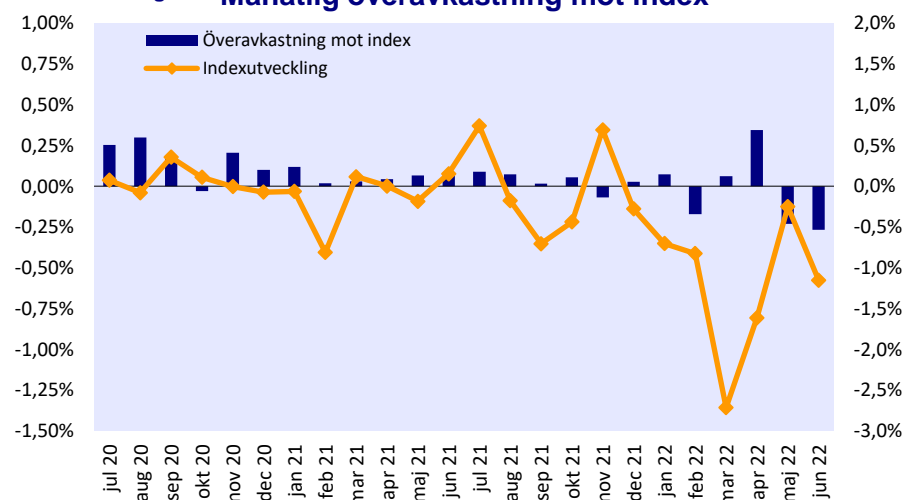
Referensindex: Handelsbanken Markets Combined Sweden All Bonds

\* Alla värden beräknas inkl avgifter

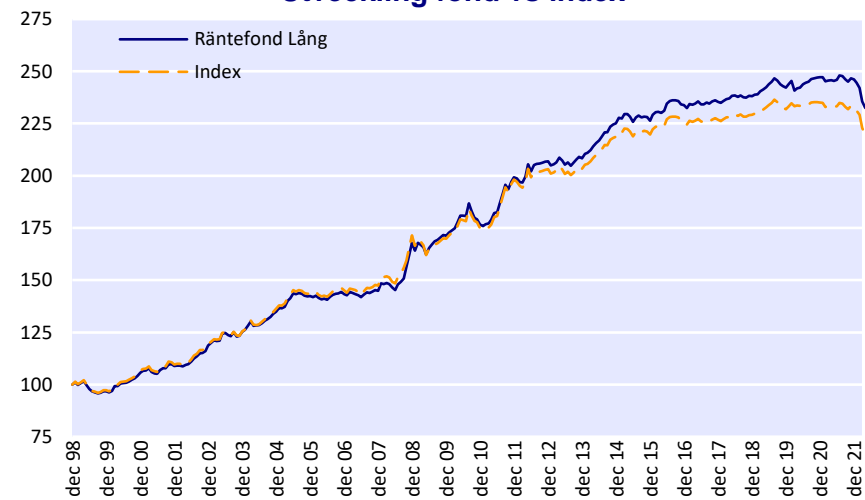
\*\* Morningstars rating, avser föregående månadsskifte

\*\*\*Genomsnittlig årsavkastning från fondens start

## Överavkastning Månatlig överavkastning mot index Indexutveckling



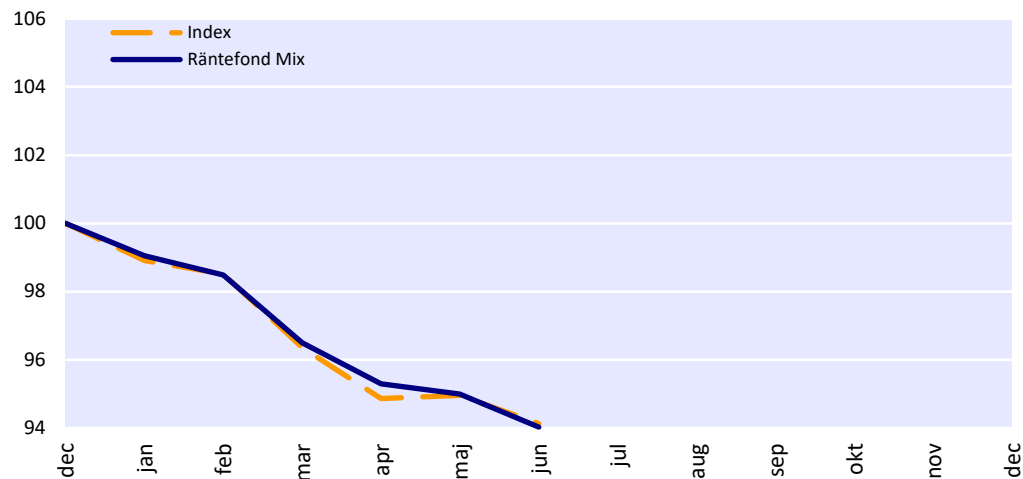
## Utveckling fond vs index



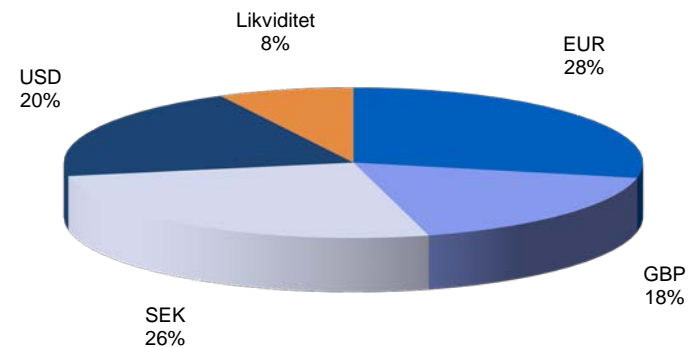
# AMF RÄNTEFOND MIX

Fonden placerar i räntebärande värdepapper denominerade i amerikanska dollar, brittiska pund, svenska kronor eller euro. Fonden använder valutaderivat i syfte att helt valutasäkra fondens innehav till svenska kronor.

**Utveckling**  
2021-12-31 - 2022-12-31



**Placeringar i Råntefond Mix**  
Emittentfördelning, %



Råntefond Mix	
Totalt antal andelar	29 433 587
Total förmögenhet MSEK	3 289,4
Likviditet *	7,6%
Duration	3,46
Modifierad duration	3,40%
Modifierad duration krediter	2,28%
Yield	1,88%
Genomsnittlig löptid till förfall, år	3,99
Avkastning från årets början	-5,97%
Avkastning Index	-5,87%
Nav-kurs	111,76

\*Justerat för ev. underliggande positioner i derivat

Största räntebärande emittenter	Portföljandel, %
Stat Tyskland	24,4
Stat USA	19,3
Stat Storbritannien	17,2
Stat Sverige	5,0
Stat Italien	3,9
<b>Totalt</b>	<b>69,7</b>

**Referensindex:** 25% Handelsb. Markets Sweden All Government Bonds 1-10 år, 25% JPM Germany Government index 1-10 år, 25% JPM UK Government index 1-10 år, 25% JPM US Treasury index 1-10 år hedgat till SEK

# AMF RÄNTEFOND MIX

## Perioden 170630-220630 (5 år) \*

Marknadsvärde (MSEK) 3 289,4

Avkastning - portfölj -3,9%

Avkastning - index -4,3%

Skillnad 0,5%

Riskindikator 2

Hållbarhetsbetyg 5

Morningstar rating \*\* -

Volatilitet - portfölj 2,1%

Volatilitet - index 2,2%

Aktiv risk 0,4%

Info. Kvot 0,23

Sharpekvot - portfölj -0,15

Jensens alfa 0,1%

Beta 0,93

Förklaringsgrad 96,7%

Konsistens 63,3%

	2022	2021	2020	2019	2018	2017	2016
Marknadsvärde (MSEK)	3 289,4	3 400,0	3 375,6	1 790,2	1 285,9	990,9	905,7

Avkastning - portfölj -6,0%

Avkastning - index -5,9%

Skillnad -0,1%

	1 mån	3 mån	6 mån	1 år	3 år	5 år	Start***
Avkastning - portfölj	-1,0%	-2,6%	-6,0%	-6,5%	-5,7%	-3,9%	1,1%
Avkastning - index	-0,9%	-2,3%	-5,9%	-6,4%	-5,9%	-4,3%	0,8%
Skillnad	-0,1%	-0,2%	-0,1%	-0,1%	0,2%	0,5%	0,3%

Avkastning - portfölj -1,0%

Avkastning - index -0,9%

Skillnad -0,1%

Referensindex: 25% Handelsb. Markets Sweden All Government Bonds 1-10 år, 25% JPM Germany Government index 1-10 år, 25% JPM UK Government index 1-10 år, 25% JPM US Treasury index 1-10 år hedgat till SEK

\* Alla värden beräknas inkl avgifter

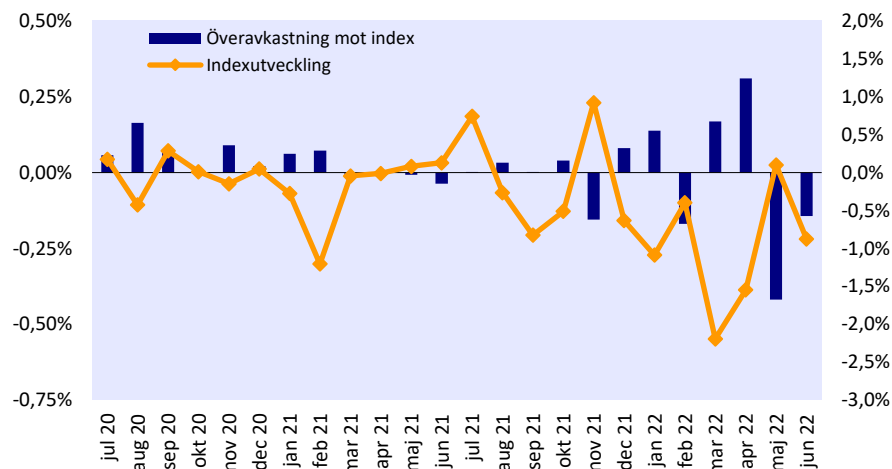
\*\* Morningstars rating, avser föregående månadsskifte

\*\*\* Genomsnittlig årsavkastning från fondens start

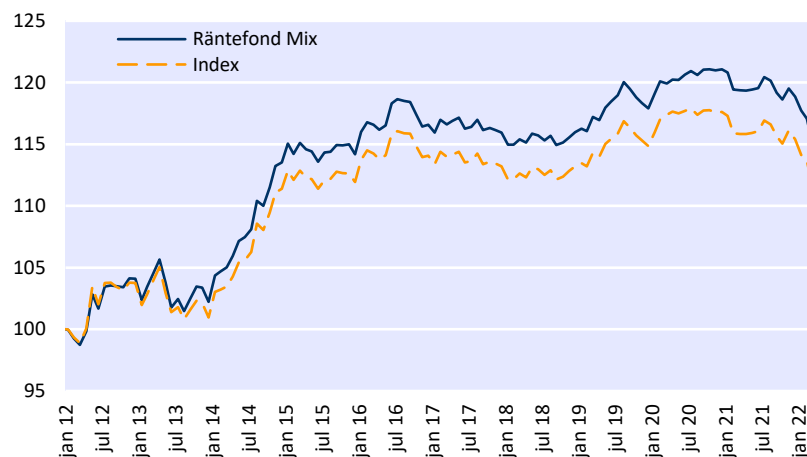
## Överavkastning

## Månatlig överavkastning mot index

## Indexutveckling



## Utveckling fond vs index



# DEFINITIONER

---

<b>Avkastning</b>	Avkastningen avser den värdeökning alternativt värdeminskning som uppstått från periodens början till dess slut, inklusive direktavkastning.
<b>Duration</b>	Duration är en räntefonds genomsnittliga återbetalningstid, vägd med kassaströmmarnas nuvärde.
<b>Modifierad Duration</b>	Modifierad duration anger hur känsligt räntefondens värde är för förändringar i räntenivån, det vill säga med hur många procent fondens värde ändras när räntenivån sjunker eller stiger med en procentenhet.
<b>Yield</b>	Förväntad avkastning vid oförändrad räntenivå.
<b>Modifierad Duration Krediter</b>	Modifierad duration på alla innehav exklusive sådana utgivna av stater.
<b>Genomsnittlig löptid till förfall</b>	En sammanvägning av alla innehavs löptid till slutligt förfall.
<b>Volatilitet</b> <i>(total risk)</i>	Volatilitet är ett riskmått, som avser spridning kring förväntad avkastning. Ett stort spridningsmått innebär hög risk och vice versa. Till exempel innebär 10% volatilitet att avkastningen med två tredjedels sannolikhet kommer att hamna inom +/- 10% från den förväntade avkastningen.
<b>Aktiv risk</b> <i>(Tracking Error)</i>	Den aktiva risken mäter storleken på avvikelserna mellan en fonds och dess jämförelseindex avkastning. En hög aktiv risk indikerar att förvaltningen avviker mycket från den övriga marknaden, index. Till exempel innebär 5% aktiv risk att fondens avkastning, två år av tre, kommer att hamna inom ett intervall om 5% från dess jämförelseindex avkastning.
<b>Informationskvot</b>	Informationskvoten ställer en fonds uppnådda avkastning (utöver jämförelseindex) i relation till den aktiva risken. Måttet anger hur mycket extra avkastning som uppnåtts jämfört med hur mycket extra risk som tagits.
<b>Sharpekvot</b>	Ställer avkastning i relation till den totala risken. Anger hur mycket avkastning, nedjusterad med den riskfria räntan, som uppnåtts i relation till hur mycket risk som tagits.
<b>Jensens alfa</b>	Beskriver den uppnådda över- eller underavkastning i förhållande till jämförelseindex med justering av beta, det vill säga med hänsyn till hur stor marknadsrisk som tagits. Om alfa är positivt har fonden överavkastat i förhållande till den marknadsrisk som tagits.
<b>Beta</b>	Beta anger sambandet mellan en fonds avkastning och dess marknads avkastning. Om beta = 1 tenderar fondens avkastning att uppföra sig som marknads avkastning. Beta < 1 innebär att marknads svängningar försvagas och beta > 1 betyder att marknads svängningar förstärks.
<b>Förklaringsgrad</b>	Förklaringsgraden anger hur starkt sambandet är mellan en fond och dess index.
<b>Konsistens</b>	Konsistensen anger hur stor andel av periodens totala antal månader som en fond överträffat jämförelseindex. Måttet kan anta värden mellan 0 och 100 procent, ju högre värde desto bättre konsistens.