

AMF Fonder AB - Månadsrapport

per 2021-09-30

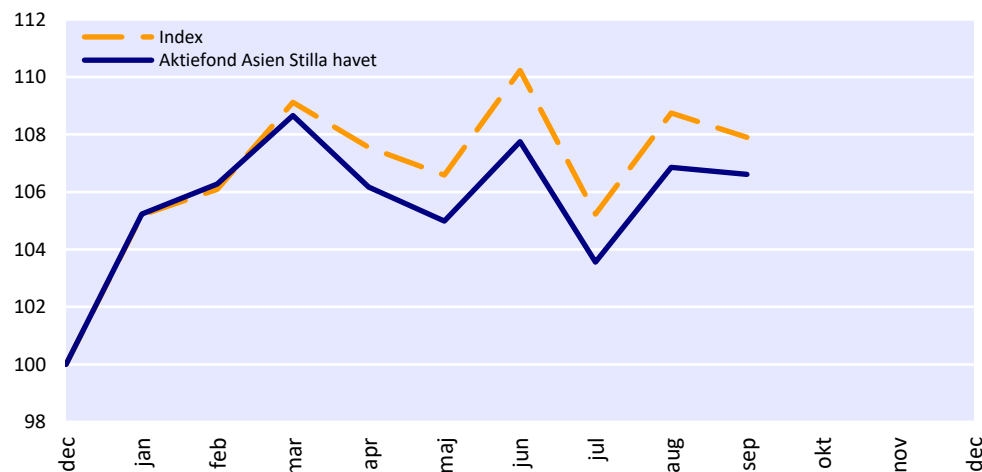


AMF Fonder AB, 113 88 Stockholm
Besöksadress: Klara Södra Kyrkogata 18
Telefon 08-696 31 00
www.amf.se
Org nr 556549-2922 Bolagets säte: Stockholm

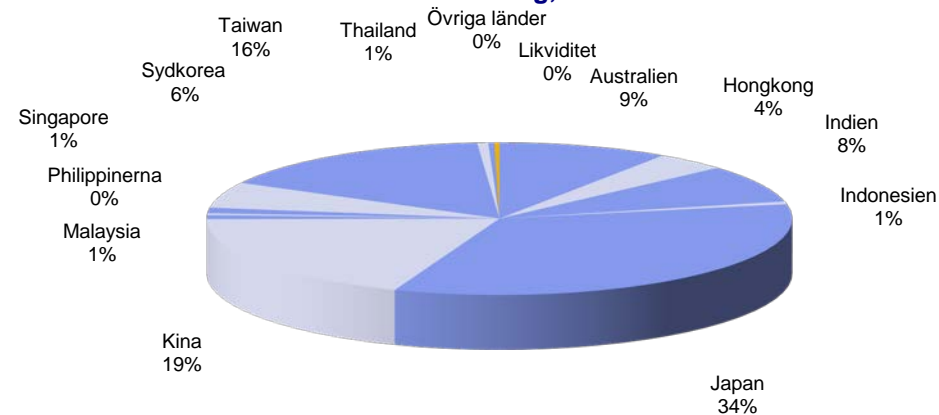
AMF AKTIEFOND ASIEN STILLA HAVET

Fonden placerar i marknadsnoterade aktier i Asien och Stillahavsområdet.

Utveckling
2020-12-31 - 2021-12-31



Placeringar i Aktiefond Asien Stilla havet
Länderfördelning, %



Aktiefond Asien Stilla havet	
Totalt antal andelar	6 829 102
Total förmögenhet MSEK	1 958,6
Likviditet *	0,3%
Avkastning från årets början	6,61%
Avkastning Index	7,89%
Nav-kurs	286,80

*Justerat för ev. underliggande positioner i derivat

Största aktieinnehav	Portföljandel, %
Taiwan Semic. Manuf., Taiwan	9,0
Tencent Holdings, Kina	5,0
Alibaba Group Holding, Kina	4,6
Sony, Japan	4,5
HK Exch. & Cl., Hong Kong	2,6

Största aktieinnehav	Portföljandel, %
Murata Manufacturing, Japan	2,4
Shin-Etsu Chemical, Japan	2,2
East Japan Railway, Japan	2,1
Chailease Holding, Taiwan	2,1
Reliance Industries, Indien	2,1
Totalt	36,7

Referensindex: MSCI ACWI ESG Leaders Asia Pacific NR (omräkn.sek)

AMF AKTIEFOND ASIEN STILLA HAVET

Perioden 160930-210930 (5 år)*

Marknadsvärde (MSEK) 1 958,6

Avkastning - portfölj 73,8%

Avkastning - index 66,2%

Skillnad 7,6%

Riskindikator 5

Hållbarhetsbetyg 5

Morningstar rating ** 4

Volatilitet - portfölj 12,1%

Volatilitet - index 12,1%

Aktiv risk 1,4%

Info. Kvot 0,71

Sharpekvot - portfölj 1,01

Jensens alfa 1,1%

Beta 0,99

Förklaringsgrad 98,7%

Konsistens 58,3%

	2021	2020	2019	2018	2017	2016	2015
Marknadsvärde (MSEK)	1 958,6	1 801,9	1 305,1	918,9	979,3	1 584,8	1 319,4

Avkastning - portfölj	6,6%	12,3%	28,3%	-5,6%	17,2%	11,1%	6,5%
-----------------------	------	-------	-------	-------	-------	-------	------

Avkastning - index	7,9%	6,4%	28,5%	-6,8%	17,6%	13,1%	8,1%
--------------------	------	------	-------	-------	-------	-------	------

Skillnad	-1,3%	5,9%	-0,2%	1,1%	-0,3%	-2,0%	-1,6%
----------	-------	------	-------	------	-------	-------	-------

	1 mån	3 mån	6 mån	1 år	3 år	5 år	Start***
Avkastning - portfölj	-0,2%	-1,1%	-1,9%	15,2%	37,2%	73,8%	9,2%
Avkastning - index	-0,8%	-2,1%	-1,1%	14,2%	31,2%	66,2%	9,6%
Skillnad	0,6%	1,1%	-0,8%	1,0%	6,0%	7,6%	-0,4%

Referensindex: MSCI ACWI ESG Leaders Asia Pacific NR (omräkn.sek)

* Alla värden beräknas inkl avgifter

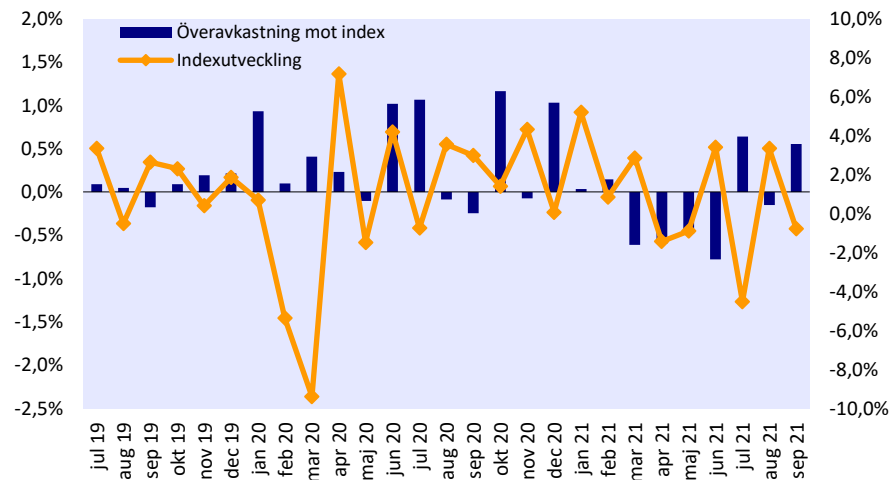
** Morningstars rating, avser föregående månadsskifte

***Genomsnittlig årsavkastning från fondens start

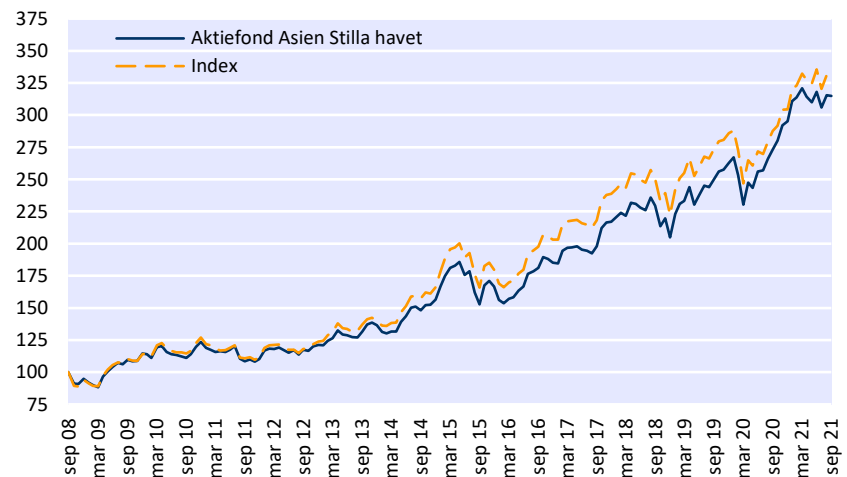
Överavkastning

Månatlig överavkastning mot index

Indexutveckling



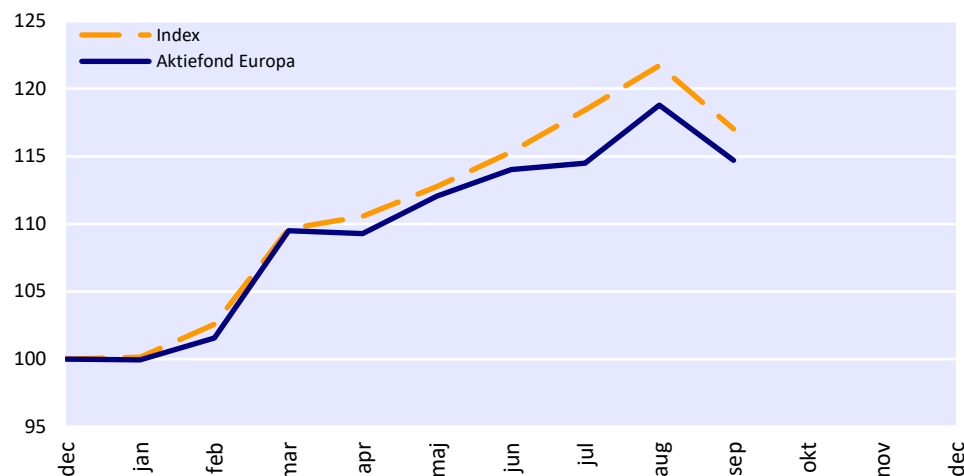
Utveckling fond vs index



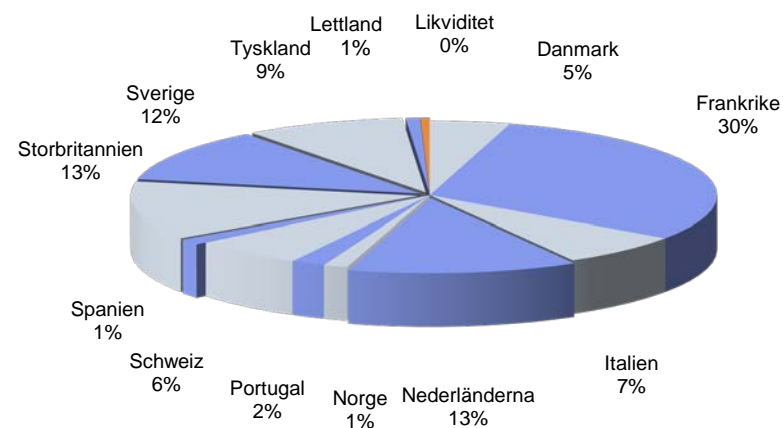
AMF AKTIEFOND EUROPA

Fonden placerar i marknadsnoterade aktier i Europa.

Utveckling
2020-12-31 - 2021-12-31



Placeringar i Aktiefond Europa
Länderfördelning, %



Aktiefond Europa	
Totalt antal andelar	24 247 392
Total förmögenhet MSEK	6 430,3
Likviditet *	0,5%
Avkastning från årets början	14,72%
Avkastning Index	17,02%
Nav-kurs	265,19

*Justerat för ev. underliggande positioner i derivat

Största aktieinnehav	Portföljandel, %
Saint Gobain, Frankrike	4,2
Roche, Schweiz	3,9
Enel, Italien	3,8
GlaxoSmithkline, Storbritannien	3,1
SAP, Tyskland	3,0

Största aktieinnehav	Portföljandel, %
AstraZeneca, Sverige	3,0
Publicis, Frankrike	2,9
Tesco, Storbritannien	2,8
Carrefour, Frankrike	2,8
Universal Music, Nederländerna	2,8
Totalt	32,2

Referensindex: MSCI ACWI ESG Leaders Europe NR (omräkn.sek)

AMF AKTIEFOND EUROPA

Perioden 160930-210930 (5 år) *	
Marknadsvärde (MSEK)	6 430,3
Avkastning - portfölj	63,0%
Avkastning - index	61,0%
Skillnad	1,9%

Riskindikator	5
Hållbarhetsbetyg	4
Morningstar rating **	4
Volatilitet - portfölj	14,3%
Volatilitet - index	13,9%
Aktiv risk	2,6%
Info. kvot	0,10
Sharpekvot - portfölj	0,75
Jensens alfa	0,1%
Beta	1,02
Förklaringsgrad	96,8%
Konsistens	60,0%

	2021	2020	2019	2018	2017	2016	2015
Marknadsvärde (MSEK)	6 430,3	5 480,6	5 611,9	4 362,4	5 558,7	4 162,5	4 157,7
Avkastning - portfölj	14,7%	1,1%	29,6%	-8,9%	12,1%	7,0%	6,4%
Avkastning - index	17,0%	-4,8%	32,5%	-6,2%	11,8%	5,6%	4,7%
Skillnad	-2,3%	5,9%	-2,8%	-2,7%	0,3%	1,4%	1,8%

	1 mån	3 mån	6 mån	1 år	3 år	5 år	Start***
Avkastning - portfölj	-3,4%	0,6%	4,8%	22,6%	33,1%	63,0%	6,3%
Avkastning - index	-3,9%	1,5%	6,7%	22,5%	29,4%	61,0%	4,8%
Skillnad	0,4%	-0,9%	-2,0%	0,2%	3,7%	1,9%	1,5%

Referensindex: MSCI ACWI ESG Leaders Europe NR (omräkn.sek)

* Alla värden beräknas inkl avgifter

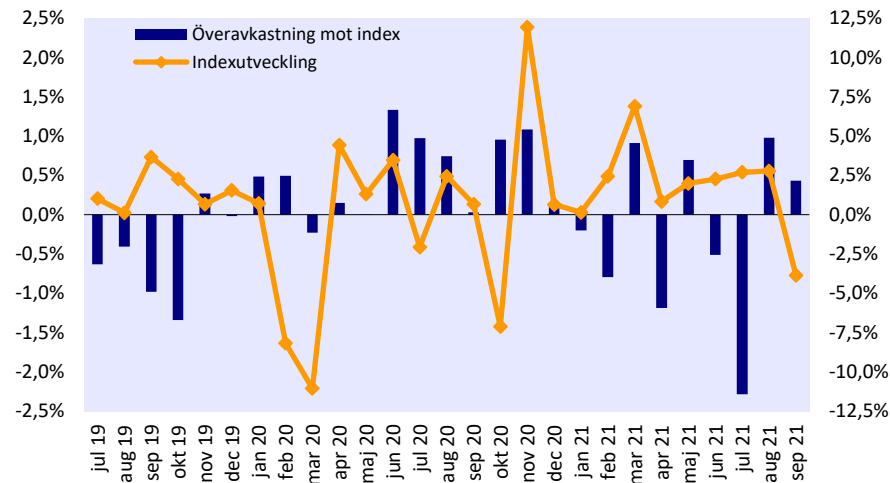
** Morningstars rating, avser föregående månadsskifte

*** Genomsnittlig årsavkastning från fondens start

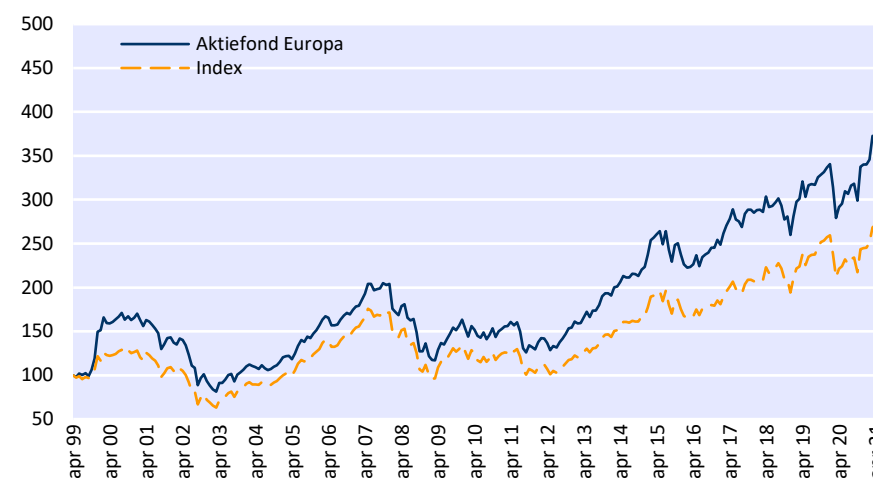
Överavkastning

Månatlig överavkastning mot index

Indexutveckling



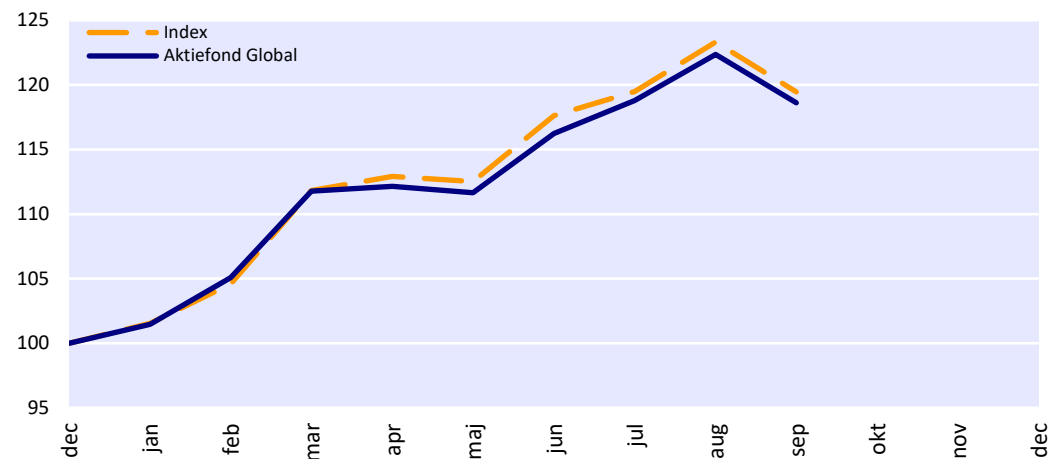
Utveckling fond vs index



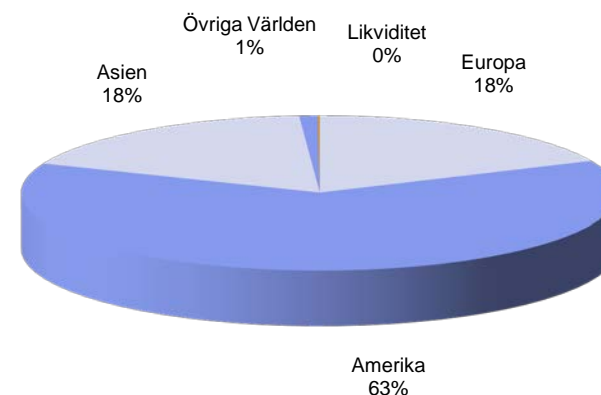
AMF AKTIEFOND GLOBAL

Fonden placerar huvudsakligen i utländska marknadsnoterade aktier. Fonden kan placera i aktier noterade på alla större börser i världen, men har för närvarande fokuserat placeringarna till USA och Europa.

Utveckling
2020-12-31 - 2021-12-31



Placeringar i Aktiefond Global
Länderfördelning, %



Aktiefond Global	
Totalt antal andelar	93 228 260
Total förmögenhet MSEK	24 381,0
Likviditet *	0,1%
Avkastning från årets början	18,61%
Avkastning Index	19,45%
Nav-kurs	261,52

*Justerat för ev. underliggande positioner i derivat

Referensindex: MSCI ACWI ESG Leaders NR (omräkn.sek)

Största aktieinnehav	Portföljandel, %
Microsoft, USA	7,9
Alphabet, USA	6,8
Taiwan Semic. Manuf., Taiwan	2,5
Procter & Gamble, USA	2,5
AstraZeneca, Sverige	2,4

Största aktieinnehav	Portföljandel, %
ING, Nederländerna	2,0
Tesla, USA	2,0
Morgan Stanley, USA	1,9
Adobe, USA	1,8
Enel, Italien	1,8
	31,5

AMF AKTIEFOND GLOBAL

Perioden 160930-210930 (5 år) *	
Marknadsvärde (MSEK)	24 381,0

Avkastning - portfölj	95,6%
Avkastning - index	91,0%
<i>Skillnad</i>	4,7%

Riskindikator	5
Hållbarhetsbetyg	4
Morningstar rating **	5
Volatilitet - portfölj	12,6%
Volatilitet - index	13,4%
Aktiv risk	1,6%
Info. kvot	0,35
Sharpekvot - portfölj	1,18
Jensens alfa	1,4%
Beta	0,94
Förklaringsgrad	98,8%
Konsistens	48,3%

	2021	2020	2019	2018	2017	2016	2015
Marknadsvärde (MSEK)	24 381,0	19 221,8	17 424,4	3 657,2	3 522,8	3 188,1	2 507,6

Avkastning - portfölj	18,6%	5,2%	34,7%	-1,1%	10,1%	15,6%	6,7%
Avkastning - index	19,4%	1,8%	34,3%	-1,1%	10,9%	16,2%	5,6%
<i>Skillnad</i>	-0,8%	3,5%	0,4%	0,0%	-0,8%	-0,6%	1,1%

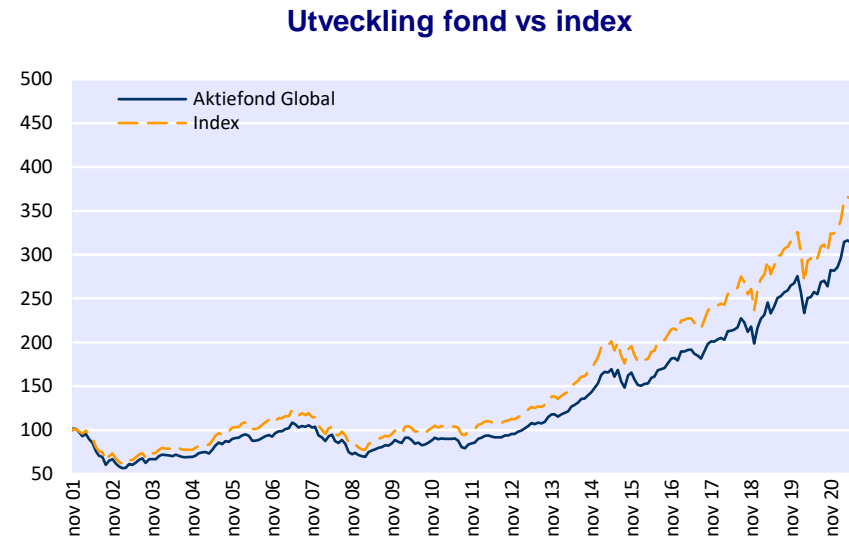
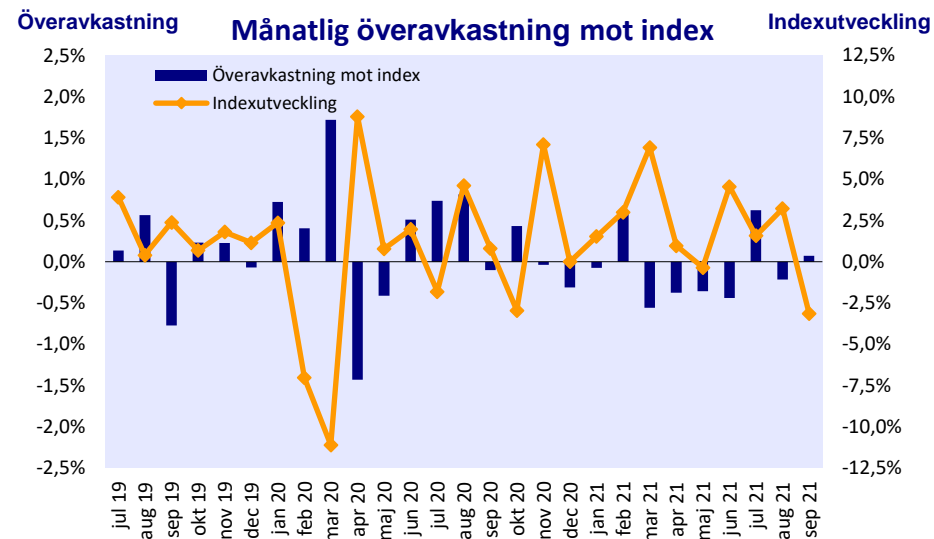
	1 mån	3 mån	6 mån	1 år	3 år	5 år	Start***
Avkastning - portfölj	-3,1%	2,0%	6,1%	23,4%	49,9%	95,6%	6,3%
Avkastning - index	-3,1%	1,6%	6,8%	24,1%	44,1%	91,0%	7,0%
<i>Skillnad</i>	0,1%	0,5%	-0,7%	-0,8%	5,9%	4,7%	-0,8%

Referensindex: MSCI ACWI ESG Leaders NR (omräkn.sek)

* Alla värden beräknas inkl avgifter

** Morningstars rating, avser föregående månadsskifte

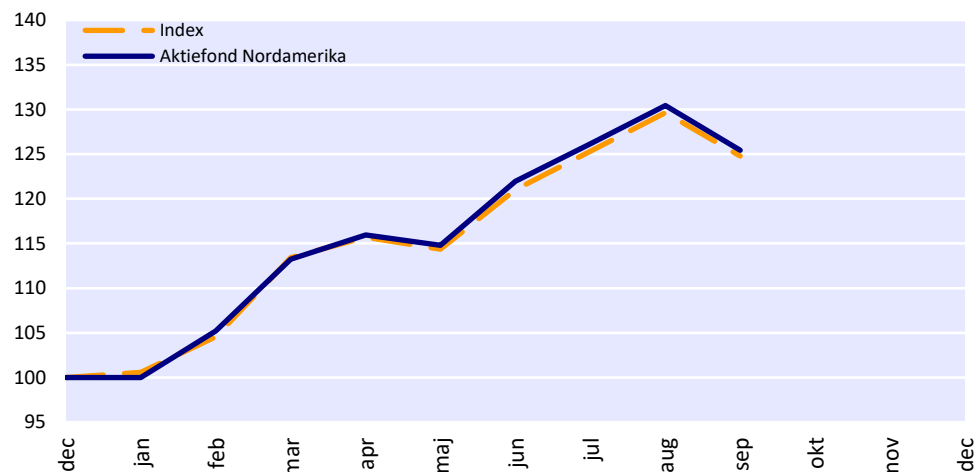
*** Genomsnittlig årsavkastning från fondens start



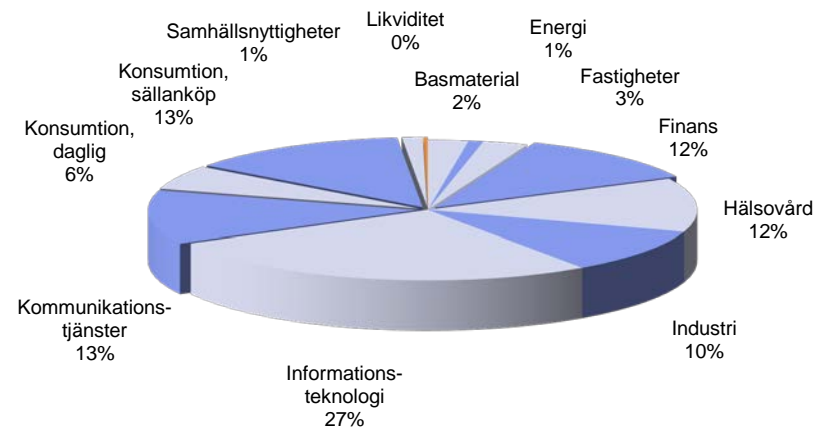
AMF AKTIEFOND NORDAMERIKA

Fonden placerar i marknadsnoterade aktier i Nordamerika, framförallt i USA.

Utveckling
2020-12-31 - 2021-12-31



Placeringar i Aktiefond Nordamerika
branschfördelning, %



Aktiefond Nordamerika	
Totalt antal andelar	9 215 897
Total förmögenhet MSEK	3 840,1
Likviditet *	0,3%
Avkastning från årets början	25,42%
Avkastning Index	24,80%
Nav-kurs	416,68

*Justerat för ev. underliggande positioner i derivat

Referensindex: MSCI ESG Leaders USA NR (omräkn.sek)

Största aktieinnehav	Portföljandel, %
Microsoft	9,8
Alphabet	9,5
Tesla	3,3
Nvidia	3,2
Procter & Gamble	2,8

Största aktieinnehav	Portföljandel, %
Visa	2,7
Salesforce	2,4
Eli Lilly & Company	2,3
Abobe	2,3
Mastercard	2,1
Totalt	40,3

AMF AKTIEFOND NORDAMERIKA

Perioden 160930-210930 (5 år) *	
Marknadsvärde (MSEK)	3 840,1

Avkastning - portfölj	127,0%
Avkastning - index	119,5%
<i>Skillnad</i>	7,5%

Riskindikator	6
Hållbarhetsbetyg	5
Morningstar rating **	5
Volatilitet - portfölj	14,6%
Volatilitet - index	14,9%
Aktiv risk	1,5%
Info. Kvot	0,52
Sharpekvot - portfölj	1,26
Jensens alfa	1,2%
Beta	0,97
Förklaringsgrad	99,0%
Konsistens	50,0%

	2021	2020	2019	2018	2017	2016	2015
Marknadsvärde (MSEK)	3 840,1	2 761,4	2 826,5	1 808,6	1 528,3	1 751,1	1 267,5

Avkastning - portfölj	25,4%	6,2%	39,0%	5,3%	6,9%	18,7%	10,1%
Avkastning - index	24,8%	3,7%	38,2%	4,3%	8,0%	19,6%	8,1%
<i>Skillnad</i>	0,6%	2,5%	0,7%	1,0%	-1,1%	-0,9%	2,0%

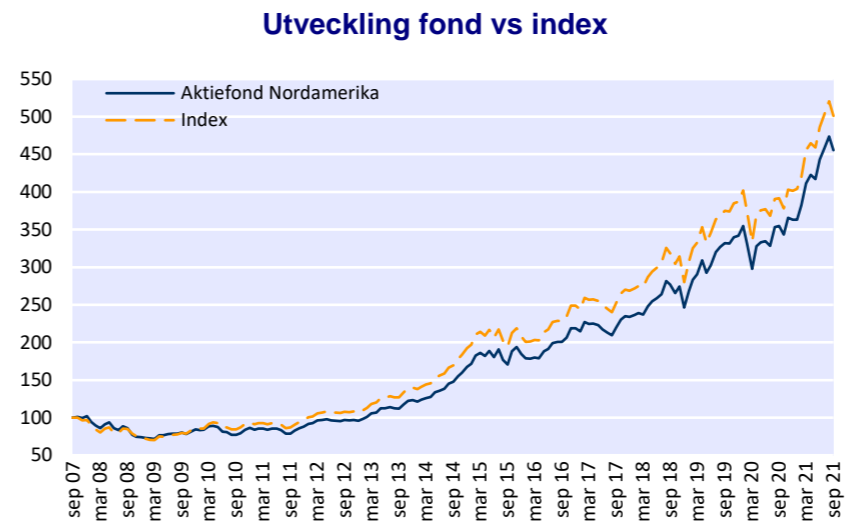
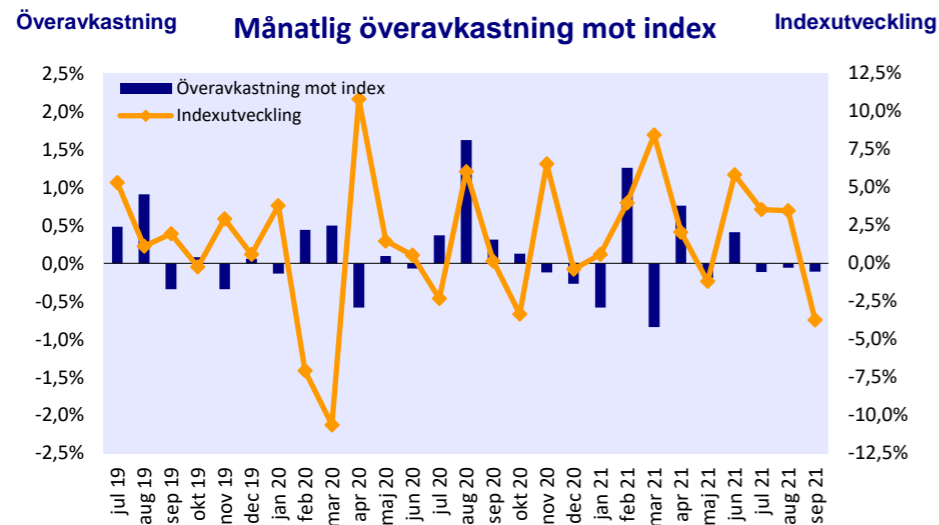
	1 mån	3 mån	6 mån	1 år	3 år	5 år	Start***
Avkastning - portfölj	-3,8%	2,8%	10,8%	28,4%	64,5%	127,0%	11,4%
Avkastning - index	-3,7%	3,1%	10,0%	28,0%	57,3%	119,5%	12,2%
<i>Skillnad</i>	-0,1%	-0,3%	0,7%	0,3%	7,2%	7,5%	-0,8%

Referensindex: MSCI ESG Leaders USA NR (omräkn.sek)

* Alla värden beräknas inkl avgifter

** Morningstars rating, avser föregående månadsskifte

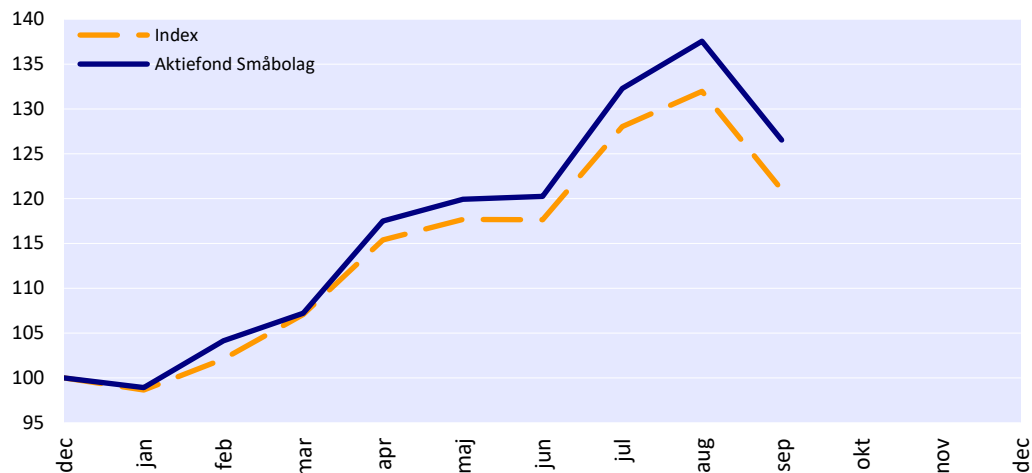
*** Genomsnittlig årsavkastning från fondens start



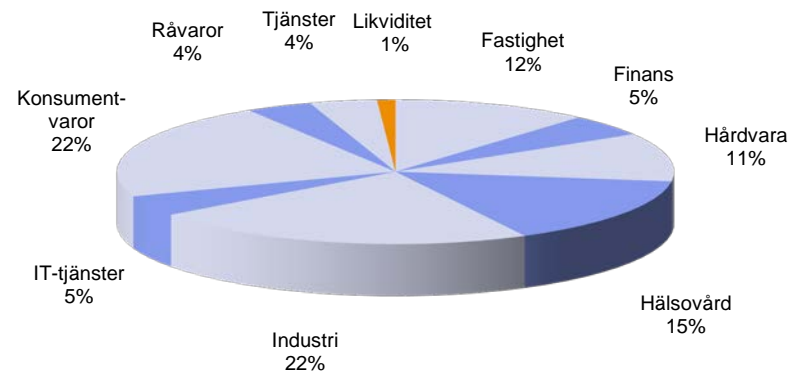
AMF AKTIEFOND SMÅBOLAG

Fonden placerar merparten av kapitalet i svenska aktier, men kan även placera upp till 25 procent på övriga nordiska börser. Fonden investerar i mindre och medelstora företag. Den är inte branschriktad, utan strävar efter att balansera placeringarna mellan olika typer av företag för att få god riskspridning.

Utveckling
2020-12-31 - 2021-12-31



Placeringar i Aktiefond Småbolag
Branschfördelning, %



Aktiefond Småbolag

Totalt antal andelar	15 888 128
Total förmögenhet MSEK	23 498,8
Likviditet *	1,1%
Avkastning från årets början	26,54%
Avkastning index	21,00%
Nav-kurs	1479,02

*Justerat för ev. underliggande positioner i derivat

Referensindex: Carnegie Small Cap Return Sweden

Största aktieinnehav

Största aktieinnehav	Portföljandel, %
AddLife	3,1
Nibe	3,0
SwedenCare	3,0
Avanza	2,9
Sinch	2,9

Största aktieinnehav

Största aktieinnehav	Portföljandel, %
Castellum	2,8
Beijer Ref	2,8
Mips	2,7
Sagax	2,5
Medicover	2,3
Totalt	27,9

AMF AKTIEFOND SMÅBOLAG

Perioden 160930-210930 (5 år) *	
Marknadsvärde (MSEK)	23 498,8
Avkastning - portfölj	176,0%
Avkastning - index	131,3%
<i>Skillnad</i>	44,7%

Riskindikator	6
Hållbarhetsbetyg	4
Morningstar rating **	5
Volatilitet - portfölj	17,7%
Volatilitet - index	18,0%
Aktiv risk	3,9%
Info. kvot	1,10
Sharpekvot - portfölj	1,30
Jensens alfa	4,7%
Beta	0,98
Förklaringsgrad	95,2%
Konsistens	63,3%

	2021	2020	2019	2018	2017	2016	2015
Marknadsvärde (MSEK)	23 498,8	16 069,7	9 803,5	6 723,3	7 358,6	6 492,9	5 666,5
Avkastning - portfölj	26,5%	41,5%	42,2%	-2,6%	9,6%	13,0%	34,2%
Avkastning - index	21,0%	23,0%	43,2%	-0,2%	8,8%	12,2%	30,1%
<i>Skillnad</i>	5,5%	18,5%	-1,0%	-2,4%	0,8%	0,9%	4,2%

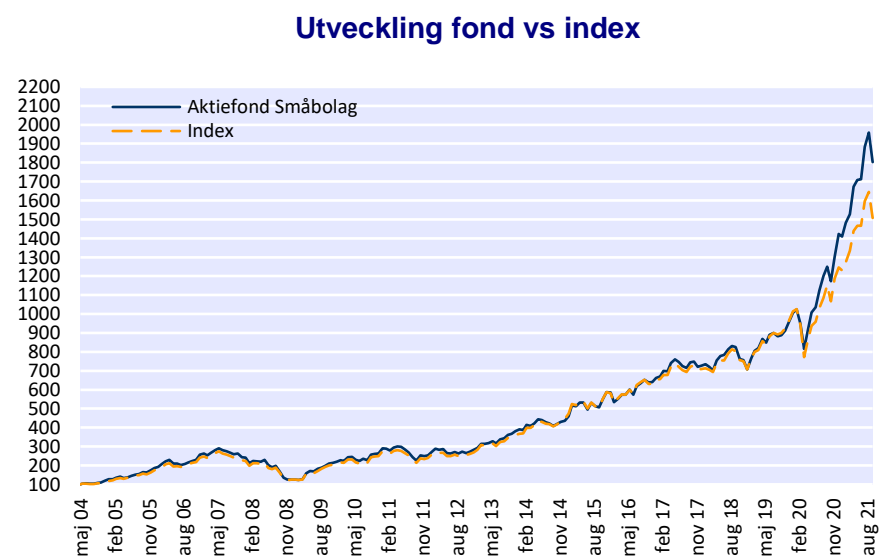
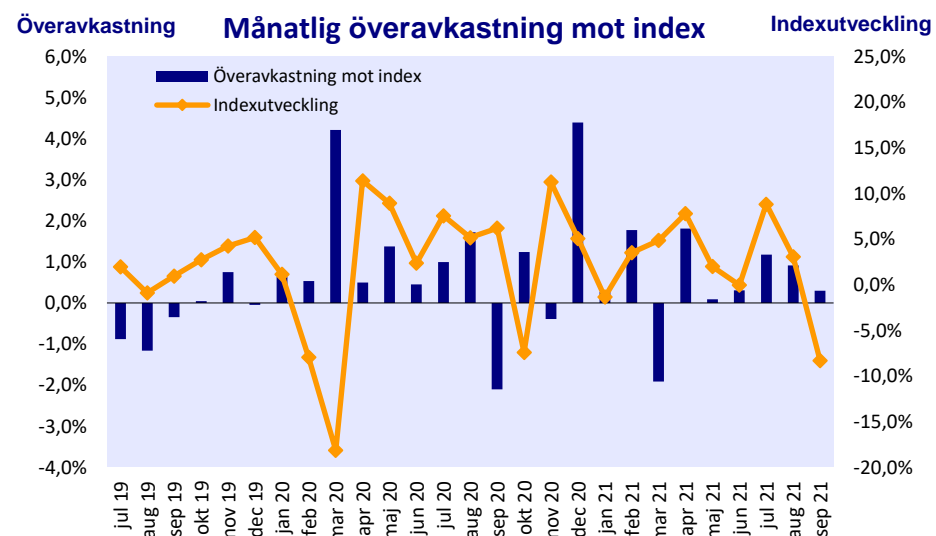
	1 mån	3 mån	6 mån	1 år	3 år	5 år	Start***
Avkastning - portfölj	-8,0%	5,2%	18,0%	44,1%	118,5%	176,0%	18,1%
Avkastning - index	-8,3%	2,8%	13,0%	30,9%	87,6%	131,3%	16,9%
<i>Skillnad</i>	0,3%	2,4%	5,0%	13,1%	30,9%	44,7%	1,2%

Referensindex: Carnegie Small Cap Return Sweden

* Alla värden beräknas inkl avgifter

** Morningstars rating, avser föregående månadskifte

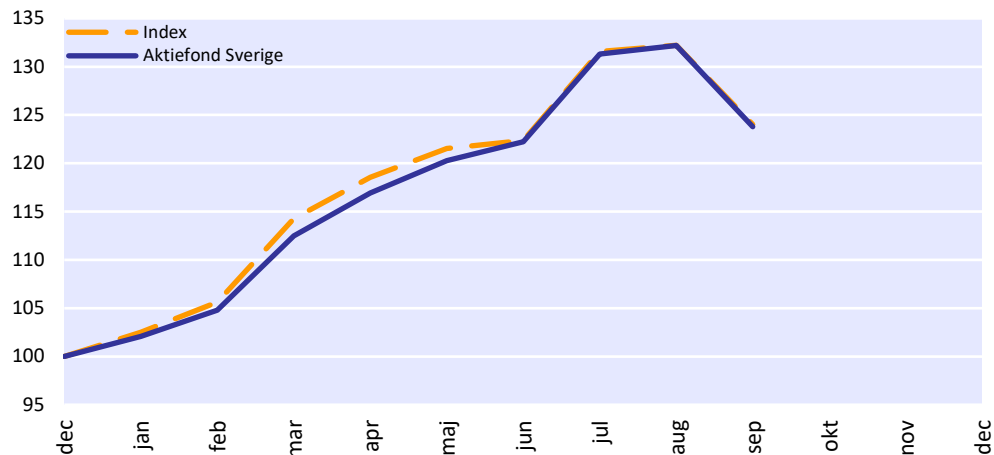
***Genomsnittlig årsavkastning från fondens start



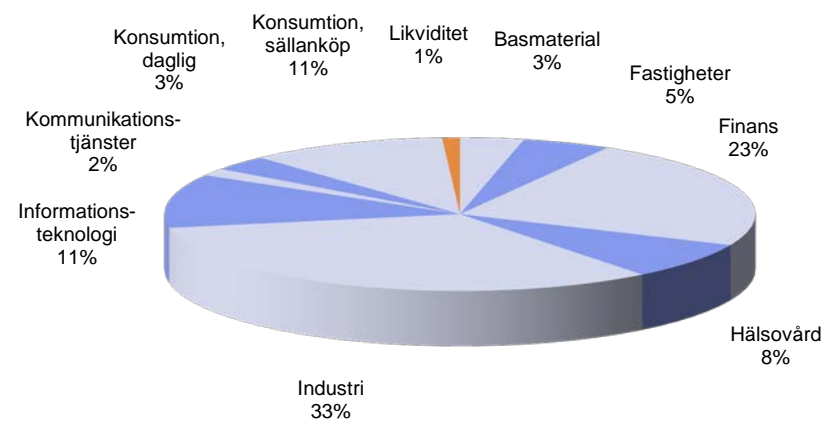
AMF AKTIEFOND SVERIGE

Fonden placerar enbart i aktier och aktierelaterade instrument som är noterade i Sverige.

Utveckling
2020-12-31 - 2021-12-31



Placeringar i Aktiefond Sverige
Branschfördelning, %



Aktiefond Sverige

Totalt antal andelar	49 389 432
Total förmögenhet MSEK	44 916,3
Likviditet *	1,0%
Avkastning från årets början	23,77%
Avkastning Index	24,01%
Nav-kurs	909,43

*Justerat för ev. underliggande positioner i derivat

Referensindex: SIXPRX

Största aktieinnehav

Största aktieinnehav	Portföljandel, %
Investor	9,5
Atlas Copco	6,7
SEB	6,0
Hexagon	4,7
Volvo	4,3

Största aktieinnehav

Största aktieinnehav	Portföljandel, %
AstraZeneca	4,0
Indutrade	4,0
Epiroc	4,0
Essity	3,2
Ericsson	2,9
Totalt	49,3

AMF AKTIEFOND SVERIGE

Perioden 160930-210930 (5 år) *	
Marknadsvärde (MSEK)	44 916,3

Avkastning - portfölj	86,5%
Avkastning - index	109,9%
Skillnad	-23,4%

Riskindikator	6
Hållbarhetsbetyg	4
Morningstar rating **	3
Volatilitet - portfölj	15,5%
Volatilitet - index	15,4%
Aktiv risk	1,8%
Info. kvot	-1,52
Sharpekvot - portfölj	0,89
Jensens alfa	-2,7%
Beta	1,00
Förklaringsgrad	98,7%
Konsistens	33,3%

	2021	2020	2019	2018	2017	2016	2015
Marknadsvärde (MSEK)	44 916,3	37 056,3	33 846,3	25 371,6	27 691,6	27 500,3	26 529,6
Avkastning - portfölj	23,8%	11,7%	25,7%	-4,9%	7,9%	8,6%	8,6%
Avkastning - index	24,0%	14,8%	35,0%	-4,6%	10,0%	9,2%	6,3%
Skillnad	-0,2%	-3,1%	-9,3%	-0,2%	-2,2%	-0,5%	2,4%

	1 mån	3 mån	6 mån	1 år	3 år	5 år	Start***
Avkastning - portfölj	-6,4%	1,3%	10,0%	31,8%	50,7%	86,5%	12,3%
Avkastning - index	-6,2%	1,3%	8,5%	31,6%	65,1%	109,9%	10,6%
Skillnad	-0,2%	-0,1%	1,5%	0,2%	-14,4%	-23,4%	1,6%

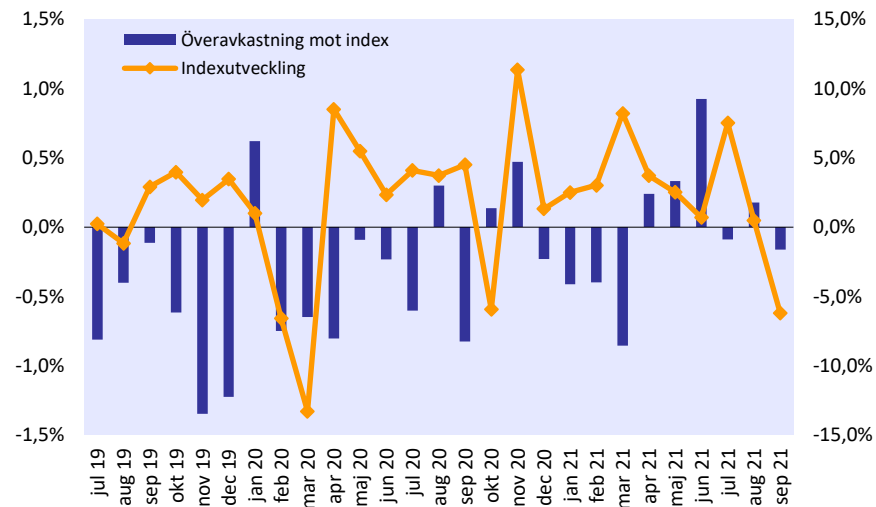
Referensindex: SIXPRX

* Alla värden beräknas inkl avgifter

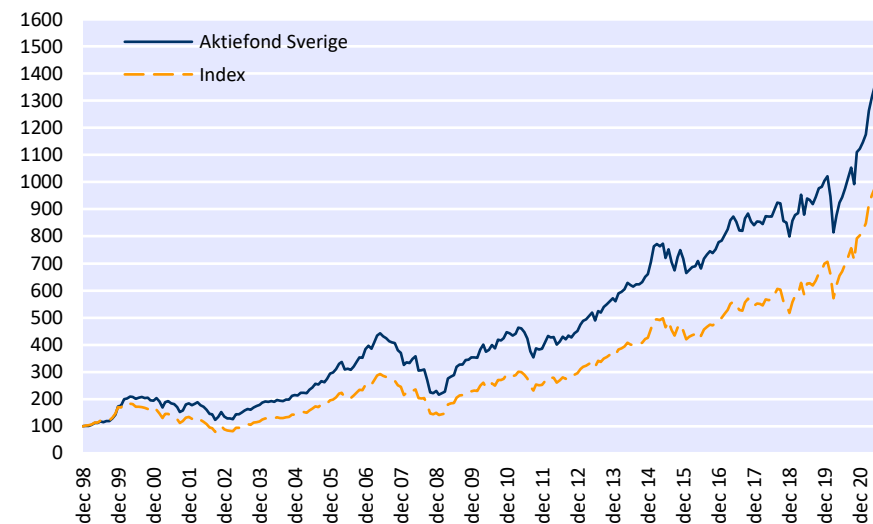
** Morningstars rating, avser föregående månadskifte

*** Genomsnittlig årsavkastning från fondens start

Överavkastning Månatlig överavkastning mot index Indexutveckling



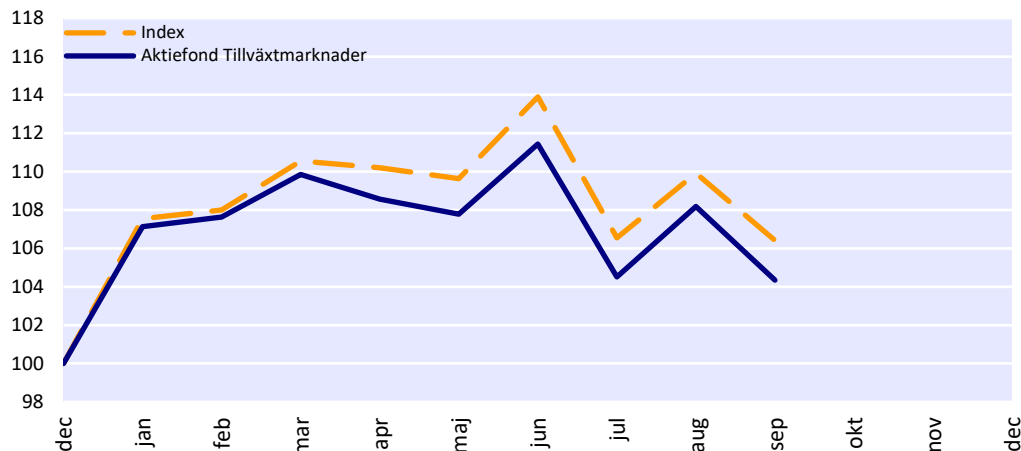
Utveckling fond vs index



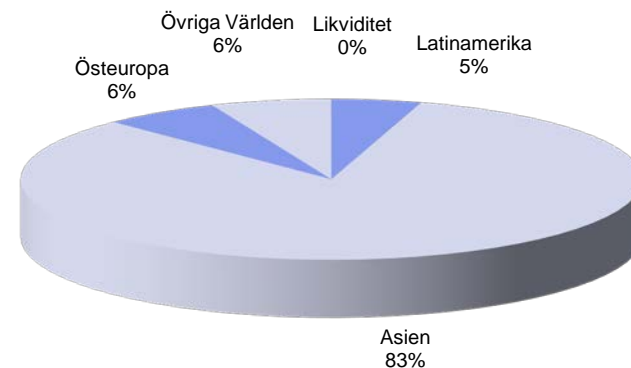
AMF AKTIEFOND TILLVÄXTMARKNADER

Fonden är en aktiefond med inriktning mot så kallade tillväxtmarknader. Länder som klassificeras som tillväxtmarknader återfinns i Asien, Afrika, Latinamerika och Östeuropa.

Utveckling
2020-12-31 - 2021-12-31



**Placeringar i Aktiefond
Tillväxtmarknader
Regionfördelning, %**



Aktiefond Tillväxtmarknader	
Totalt antal andelar	17 146 768
Total förmögenhet MSEK	2 014,7
Likviditet *	0,0%
Avkastning från årets början	4,34%
Avkastning Index	6,42%
Nav-kurs	117,50

*Justerat för ev. underliggande positioner i derivat

Största aktieinnehav	Portföljandel, %
Taiwan Semic. Manuf., Taiwan	9,8
Tencent Holdings, Kina	7,6
Alibaba Group Holding, Kina	7,5
Reliance Industries, Indien	3,1
Meituan Dianping, Kina	2,7

Största aktieinnehav	Portföljandel, %
Chailease Holding, Taiwan	2,4
Mediatek, Taiwan	2,3
Infosys, Indien	2,3
Housing Dev. Finance, Indien	1,7
Wuxi Biologics, Kina	1,6
Totalt	40,9

Referensindex: MSCI Emerging Markets ESG Leaders NR (omräkn.sek)

AMF AKTIEFOND TILLVÄXTMARKNADER

Perioden 191211-210930 ^{1),2)}	
Marknadsvärde (MSEK)	2 014,7
Avkastning - portfölj	17,5%
Avkastning - index	17,1%
Skillnad	0,4%

Riskindikator	6
Hållbarhetsbetyg	5
Morningstar rating	-
Volatilitet - portfölj ³⁾	14,8%
Volatilitet - index ³⁾	14,5%
Aktiv risk ²⁾	-
Info. Kvot ²⁾	-
Sharpekvot - portfölj ²⁾	-
Jensens alfa ²⁾	-
Beta ²⁾	-
Förklaringsgrad ²⁾	-
Konsistens ²⁾	45,5%

	2021	2020	2019
Marknadsvärde (MSEK)	2 014,7	1 653,4	322,2
Avkastning - portfölj	4,3%	7,9%	4,4%
Avkastning - index	6,4%	5,4%	4,5%
Skillnad	-2,1%	2,5%	-0,1%

	1 mån	3 mån	6 mån	1 år	Start ⁴⁾
Avkastning - portfölj	-3,6%	-6,4%	-5,0%	14,1%	9,4%
Avkastning - index	-3,2%	-6,6%	-3,7%	12,4%	9,2%
Skillnad	-0,4%	0,2%	-1,3%	1,7%	0,2%

Referensindex: MSCI Emerging Markets ESG Leaders NR (omräkn.sek)

¹⁾ Alla värden beräknas inkl avgifter

²⁾ Från fondens start

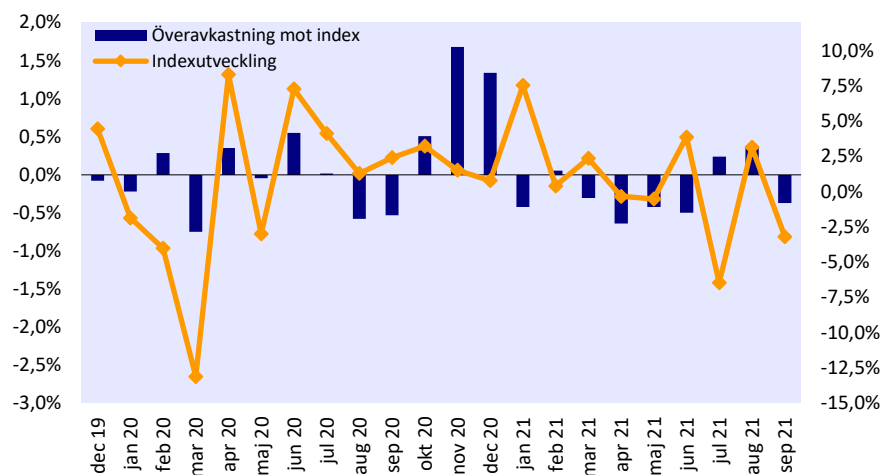
³⁾ Senaste 5 åren, indexdata då fonden ej har funnits

⁴⁾ Genomsnittlig årsavkastning från fondens start

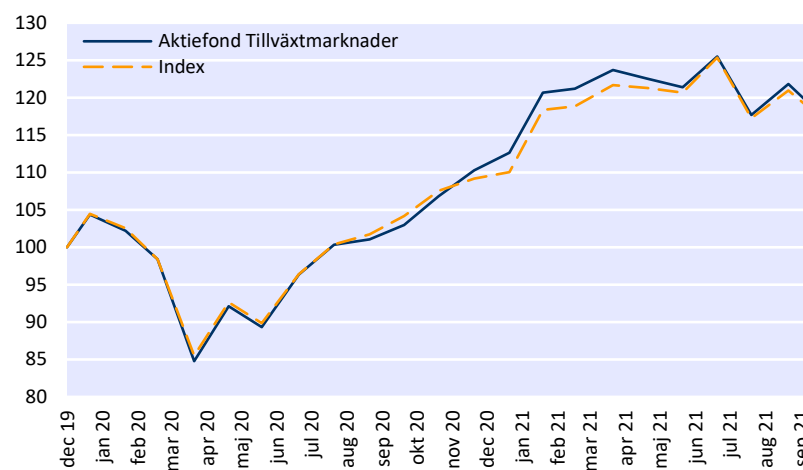
Överavkastning

Månatlig överavkastning mot index

Indexutveckling



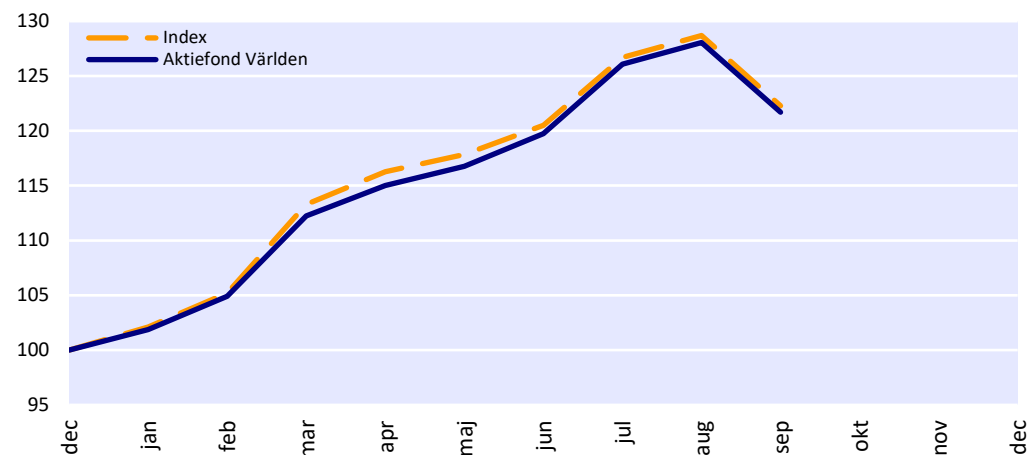
Utveckling fond vs index



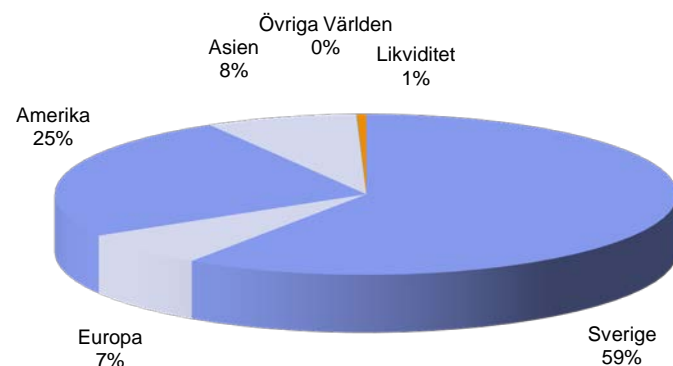
AMF AKTIEFOND VÄRLDEN

Fonden placerar i svenska och utländska marknadsnoterade aktier. De utländska aktierna får som mest stå för 60% av fondvärdet och är koncentrerade till USA och Västeuropa.

Utveckling
2020-12-31 - 2021-12-31



Placeringar i Aktiefond Världen
Regionfördelning, %



Aktiefond Världen	
Totalt antal andelar	82 870 402
Total förmögenhet MSEK	48 790,4
Likviditet *	0,5%
Avkastning från årets början	21,70%
Avkastning Index	22,29%
Nav-kurs	588,75

*Justerat för ev. underliggande positioner i derivat

Största aktieinnehav	Portföljandel, %
Investor	5,4
Atlas Copco	3,7
SEB	3,4
Microsoft, USA	3,2
AstraZeneca	2,9

Största aktieinnehav	Portföljandel, %
Hexagon	2,6
Alphabet, USA	2,5
Volvo	2,4
Indutrade	2,3
Epiroc	2,3
Totalt	30,7

Referensindex: SIXRX 60%, MSCI ACWI ESG Leaders NR (omräkn.sek) 40%

AMF AKTIEFOND VÄRLDEN

Perioden 160930-210930 (5 år) *

Marknadsvärde (MSEK) 48 790,4

Avkastning - portfölj 86,0%

Avkastning - index 103,0%

Skillnad -17,0%

Riskindikator 5

Hållbarhetsbetyg 5

Morningstar rating ** 3

Volatilitet - portfölj 13,9%

Volatilitet - index 14,0%

Aktiv risk 1,4%

Info. kvot -1,43

Sharpekvot - portfölj 0,99

Jensens alfa -1,8%

Beta 0,99

Förklaringsgrad 99,0%

Konsistens 38,3%

	2021	2020	2019	2018	2017	2016	2015
Marknadsvärde (MSEK)	48 790,4	41 075,8	39 160,8	31 486,5	33 731,8	32 024,0	29 410,8

Avkastning - portfölj 21,7% 8,0% 28,3% -3,7% 8,1% 11,6% 8,7%

Avkastning - index 22,3% 9,6% 34,8% -3,2% 10,5% 12,0% 6,0%

Skillnad -0,6% -1,5% -6,5% -0,5% -2,4% -0,4% 2,7%

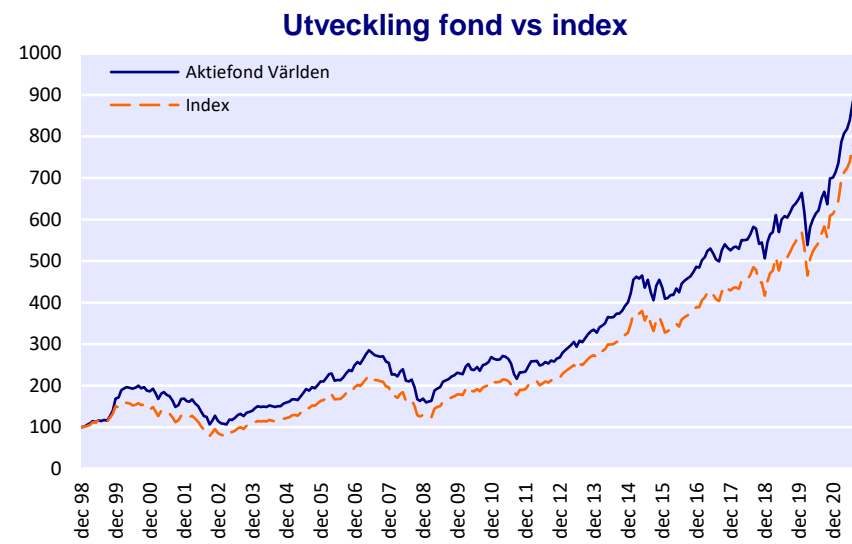
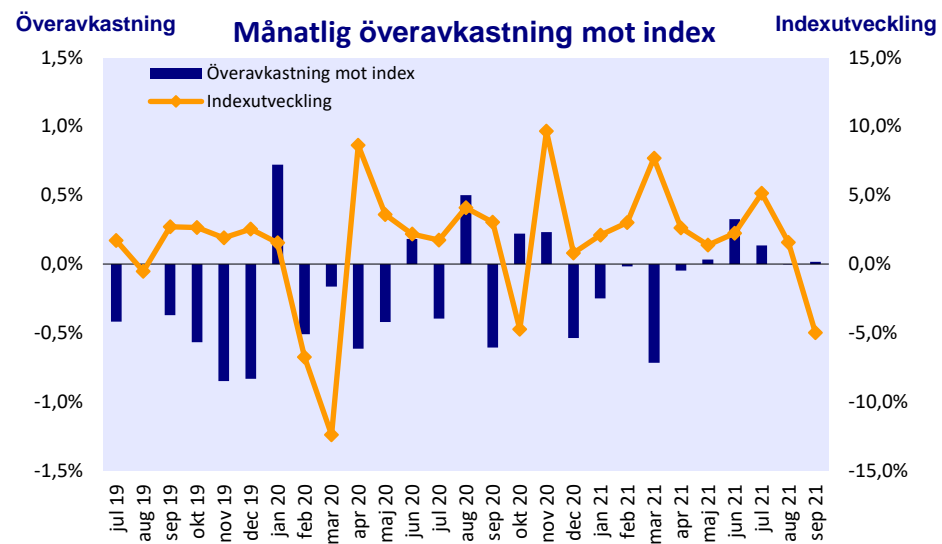
	1 mån	3 mån	6 mån	1 år	3 år	5 år	Start***
Avkastning - portfölj	-5,0%	1,6%	8,4%	28,0%	47,8%	86,0%	9,9%
Avkastning - index	-5,0%	1,5%	7,9%	28,7%	56,8%	103,0%	9,3%
Skillnad	0,0%	0,1%	0,5%	-0,7%	-9,1%	-17,0%	0,6%

Referensindex: SIXRX 60%, MSCI ACWI ESG Leaders NR (omräkn.sek) 40%

* Alla värden beräknas inkl avgifter

** Morningstars rating, avser föregående månadsskifte

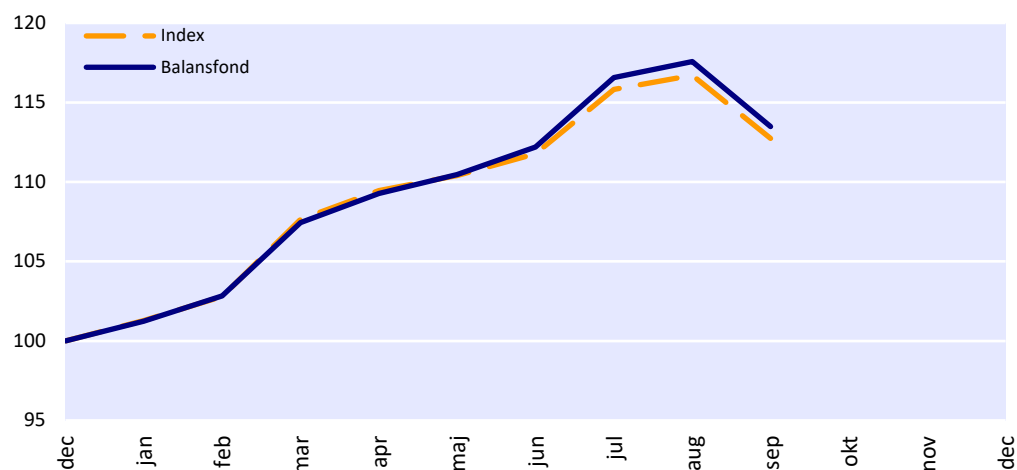
*** Genomsnittlig årsavkastning från fondens start



AMF BALANSFOND

Fonden placerar i svenska och utländska aktier samt i svenska obligationer. För att vara mindre känslig för börsens svängningar ska minst 25 procent av fondvärdet vara placerat i svenska obligationer.

Utveckling
2020-12-31 - 2021-12-31



Placeringar i Balansfond
fördelning aktier/räntebärande, %



Balansfond	
Totalt antal andelar	72 381 912
Total förmögenhet MSEK	26 914,8
Likviditet *	1,5%
Modifierad duration	3,37%
Avkastning från årets början	13,48%
Avkastning Index	12,75%
Nav-kurs	371,84

*Justerat för ev. underliggande positioner i derivat

Största aktieinnehav	Portföljandel, %
Investor	3,8
Atlas Copco	2,7
SEB	2,4
AstraZeneca	1,9
Hexagon	1,9
Totalt	12,6

Största ränteb. Emittent	Portföljandel, %
Stat Sverige	7,5
SEB Bolån	3,7
SBAB	3,4
Castellum	2,2
LF Hypotek	2,1
Totalt	19,0

Referensindex: Handelsbanken Markets Combined Sweden All Bonds 40%, SIXRX 40%, MSCI ACWI ESG Leaders NR (omräkn Sek) 20%

AMF BALANSFOND

Perioden 160930-210930 (5 år) *	
Marknadsvärde (MSEK)	26 914,8

Avkastning - portfölj	49,5%
Avkastning - index	56,7%
<i>Skillnad</i>	-7,1%

Riskindikator	4
Hållbarhetsbetyg	5
Morningstar rating **	5
Volatilitet - portfölj	8,9%
Volatilitet - index	8,6%
Aktiv risk	1,0%
Info. kvot	-1,00
Sharpekvot - portfölj	1,00
Jensens alfa	-1,3%
Beta	1,03
Förklaringsgrad	98,8%
Konsistens	38,3%

	2021	2020	2019	2018	2017	2016	2015
Marknadsvärde (MSEK)	26 914,8	23 820,1	23 265,8	20 513,5	21 734,7	21 288,0	20 303,8

Avkastning - portfölj	13,5%	6,0%	16,9%	-1,9%	5,2%	8,3%	5,6%
Avkastning - index	12,7%	7,3%	20,5%	-1,5%	6,4%	8,1%	4,1%
<i>Skillnad</i>	0,7%	-1,3%	-3,7%	-0,5%	-1,2%	0,1%	1,4%

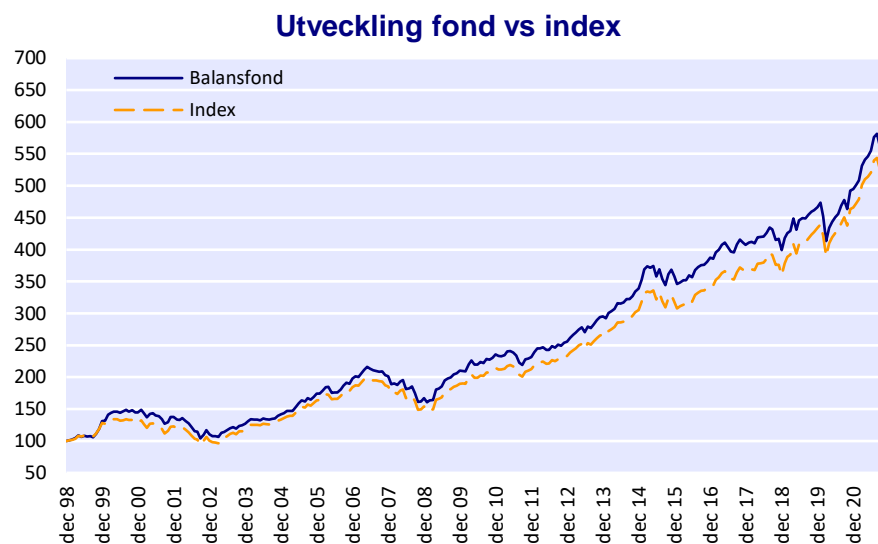
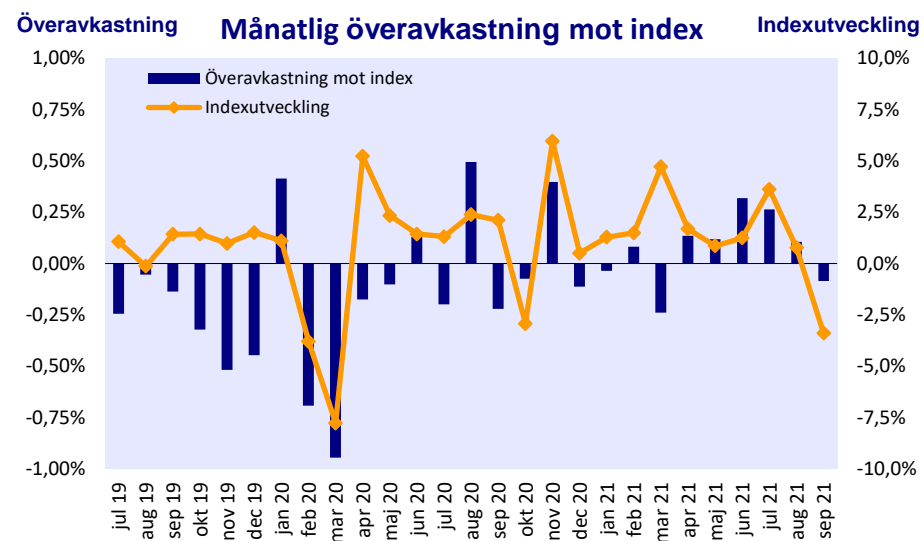
	1 mån	3 mån	6 mån	1 år	3 år	5 år	Start***
Avkastning - portfölj	-3,5%	1,1%	5,6%	17,5%	30,0%	49,5%	7,9%
Avkastning - index	-3,4%	0,9%	4,7%	16,6%	34,2%	56,7%	7,6%
<i>Skillnad</i>	-0,1%	0,3%	0,9%	1,0%	-4,2%	-7,1%	0,3%

Referensindex: Handelsbanken Markets Combined Sweden All Bonds 40%, SIXRX 40%, MSCI ACWI ESG Leaders NR (omräkn Sek) 20

* Alla värden beräknas inkl avgifter

** Morningstars rating, avser föregående månadsskifte

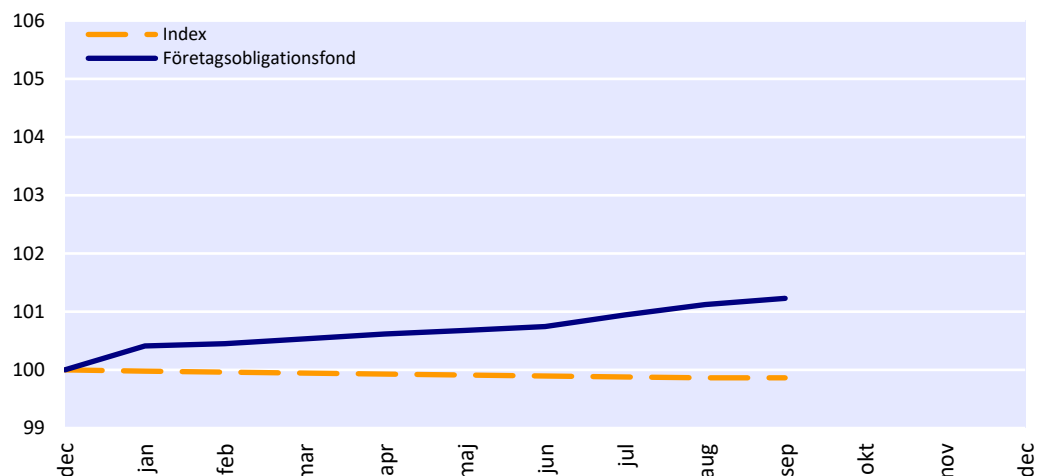
*** Genomsnittlig årsavkastning från fondens start



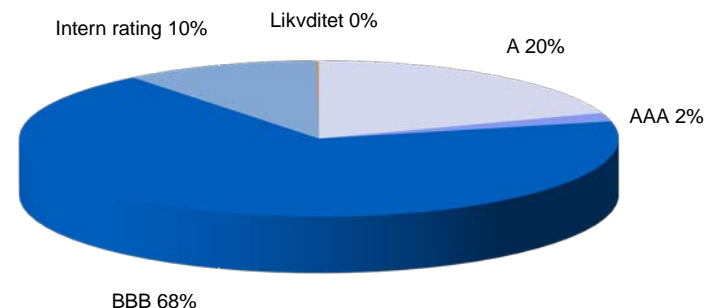
AMF FÖRETAGSOBLIGATIONSFOND

Fonden investerar i svenska räntebärande värdepapper vars sammanvägda genomsnittliga räntebindningstid är kortare än ett år. Fondens medel ska placeras i räntebärande värdepapper och penningmarknadsinstrument huvudsakligen utgivna av företag med hög kreditvärdighet samt på konto i kreditinstitut.

Utveckling
2020-12-31 - 2021-12-31



Placeringar i Företagsobligationsfond
Rating, %



Företagsobligationsfond	
Totalt antal andelar	9 176 610
Total förmögenhet MSEK	945,0
Likviditet *	-0,1%
Duration	0,78
Modifierad duration	0,77%
Modifierad duration krediter	0,77%
Yield	0,61%
Genomsnittlig löptid till förfall, år	3,20
Avkastning från årets början	1,23%
Avkastning index	-0,14%
Nav-kurs	102,98

*Justerat för ev. underliggande positioner i derivat

Referensindex: Handelsbanken Markets Sweden All Treasury Bills

Största räntebärande emittenter	Portföljandel, %
Atrium Ljungberg	7,7
Klarna Bank	6,0
Castellum	6,0
SBAB Bank	5,7
Willhem	5,6
Totalt	30,8

AMF FÖRETAGSOBLIGATIONSFOND

Perioden 180829-210930 ^{1),2)}

Marknadsvärde (MSEK) 945,0

Avkastning - portfölj 2,98%

Avkastning - index -1,13%

Skillnad 4,11%

Riskindikator ³⁾ 1

Hållbarhetsbetyg -

Morningstar rating 2

Volatilitet - portfölj ³⁾ 1,7%

Volatilitet - index ³⁾ 0,1%

Aktiv risk ²⁾ 2,2%

Info. Kvot ²⁾ 0,63

Sharpekvot - portfölj ²⁾ 0,89

Jensens alfa ²⁾ 1,0%

Beta ²⁾ 4,17

Förklaringsgrad ²⁾ 2,2%

Konsistens ²⁾ 78,9%

	2021	2020	2019	2018
Marknadsvärde (MSEK)	945,0	700,1	641,8	536,5

Avkastning - portfölj 1,23% 0,99% 1,60% -0,86%

Avkastning - index -0,14% -0,17% -0,53% -0,30%

Skillnad 1,36% 1,17% 2,13% -0,56%

	1 mån	3 mån	6 mån	1 år	3 år	Start ⁴⁾
Avkastning - portfölj	0,11%	0,48%	0,69%	1,83%	3,28%	0,96%
Avkastning - index	0,00%	-0,03%	-0,08%	-0,16%	-1,06%	-0,37%
<i>Skillnad</i>	0,11%	0,51%	0,78%	1,99%	4,34%	1,33%

Referensindex: Handelsbanken Markets Sweden All Treasury Bills

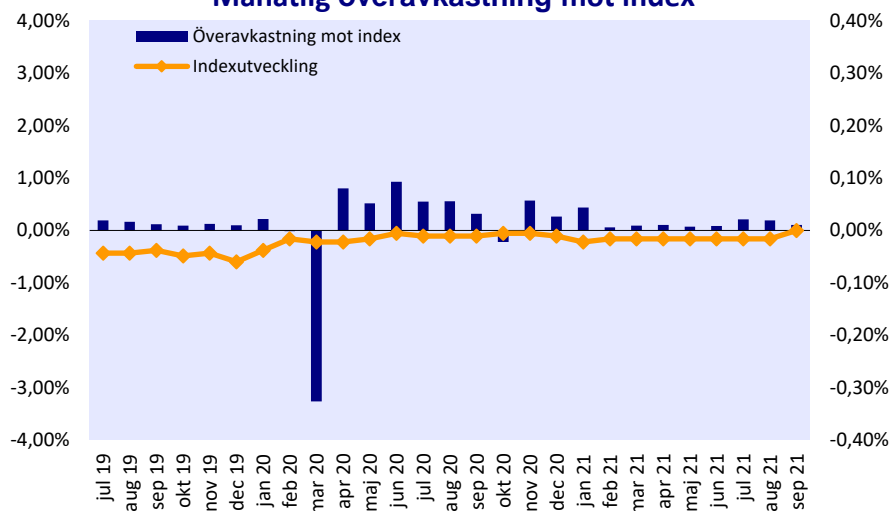
¹⁾ Alla värden beräknas inkl avgifter

²⁾ Från fondens start

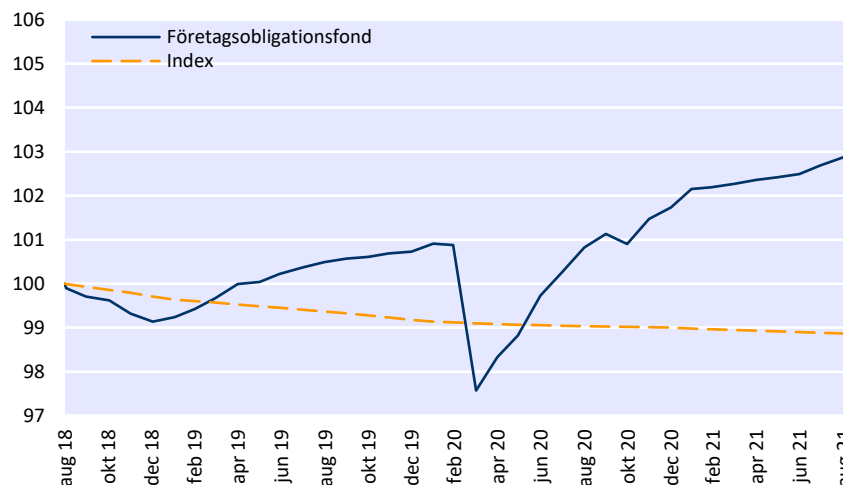
³⁾ Senaste 5 åren, indexdata då fonden ej har funnits

⁴⁾ Genomsnittlig årsavkastning från fondens start

Överavkastning Månatlig överavkastning mot index Indexutveckling



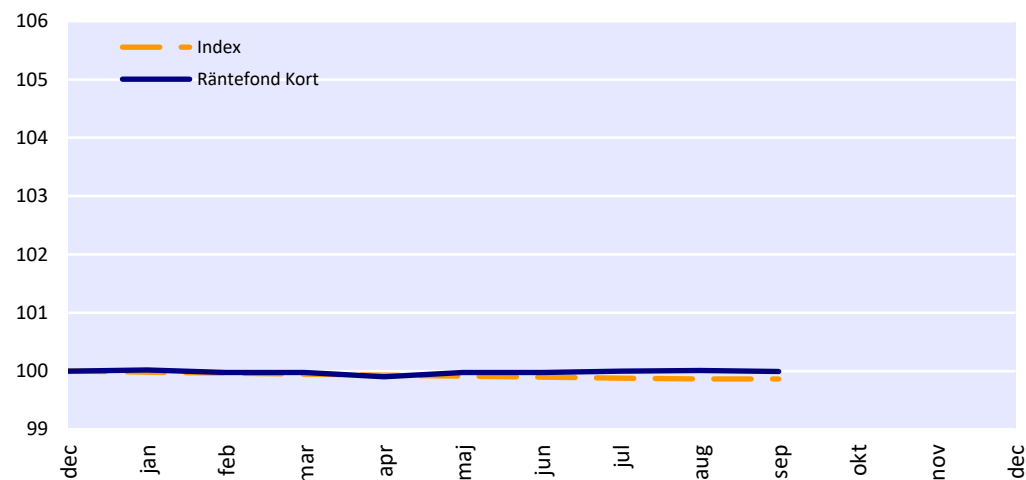
Utveckling fond vs index



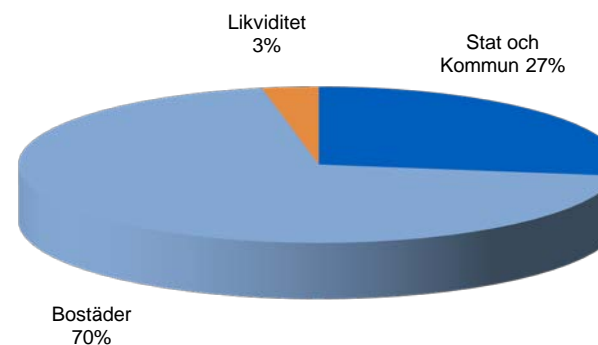
AMF RÄNTEFOND KORT

Fonden investerar i svenska räntebärande värdepapper vars sammanvägda genomsnittliga räntebindningstid är kortare än ett år. Strategin är att hålla en låg risk och ge en stabil avkastning. Investeringarna sker i statskuldväxlar samt i instrument utgivna av banker, bostadsfinansieringsinstitut och andra kreditvärldiga företag och organisationer.

Utveckling
2020-12-31 - 2021-12-31



Placeringar i Räntefond Kort
Emittentfördelning, %



Räntefond Kort

Totalt antal andelar	49 931 608
Total förmögenhet MSEK	5 569,1
Likviditet *	3,0%
Duration	0,76
Modifierad duration	0,76%
Modifierad duration krediter	0,76%
Yield	-0,02%
Genomsnittlig löptid till förfall, år	2,26
Avkastning från årets början	-0,01%
Avkastning index	-0,14%
Nav-kurs	111,53

*Justerat för ev. underliggande positioner i derivat

Referensindex: Handelsbanken Markets Sweden All Treasury Bills

Största räntebärande emittenter

Emittent	Portföljandel, %
Nykredit	17,9
Kommuninvest	16,6
Skandiabanken	16,0
Landshypotek	10,4
African Development Bank	7,0
Totalt	67,8

AMF RÄNTEFOND KORT

Perioden 160930-210930 (5 år) *	
Marknadsvärde (MSEK)	5 569,1

Avkastning - portfölj	-0,87%
Avkastning - index	-2,59%
<i>Skillnad</i>	1,72%

Riskindikator	1
Hållbarhetsbetyg	-
Morningstar rating **	-
Volatilitet - portfölj	0,2%
Volatilitet - index	0,1%
Aktiv risk	0,2%
Info. kvot	2,16
Sharpekvot - portfölj	1,97
Jensens alfa	0,3%
Beta	0,87
Förklaringsgrad	17,2%
Konsistens	88,3%

	2021	2020	2019	2018	2017	2016	2015
Marknadsvärde (MSEK)	5 569,1	5 582,1	4 443,6	5 252,2	4 834,0	5 384,6	6 380,6

Avkastning - portfölj	-0,01%	0,27%	-0,30%	-0,46%	-0,34%	0,07%	-0,37%
Avkastning - index	-0,14%	-0,17%	-0,53%	-0,81%	-0,77%	-0,66%	-0,27%
<i>Skillnad</i>	0,13%	0,44%	0,23%	0,34%	0,43%	0,73%	-0,10%

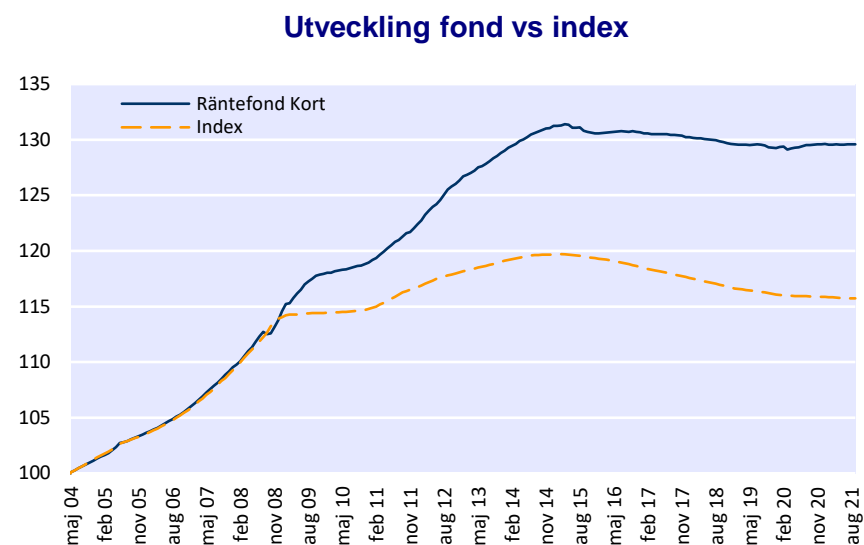
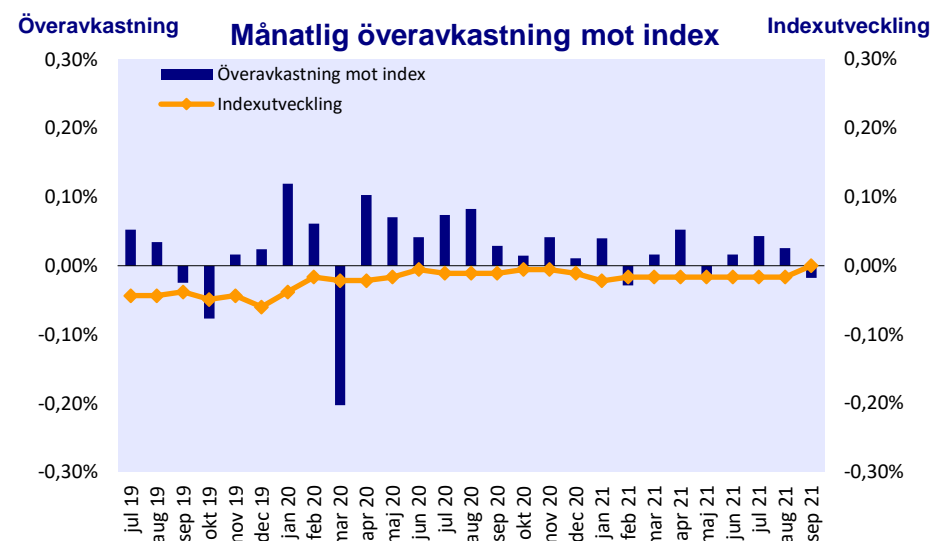
	1 mån	3 mån	6 mån	1 år	3 år	5 år	Start***
Avkastning - portfölj	-0,02%	0,02%	0,02%	0,04%	-0,22%	-0,87%	1,50%
Avkastning - index	0,00%	-0,03%	-0,08%	-0,16%	-1,06%	-2,59%	0,84%
<i>Skillnad</i>	-0,02%	0,05%	0,10%	0,19%	0,84%	1,72%	0,66%

Referensindex: Handelsbanken Markets Sweden All Treasury Bills

* Alla värden beräknas inkl avgifter

** Morningstars rating, avser föregående månadsskifte

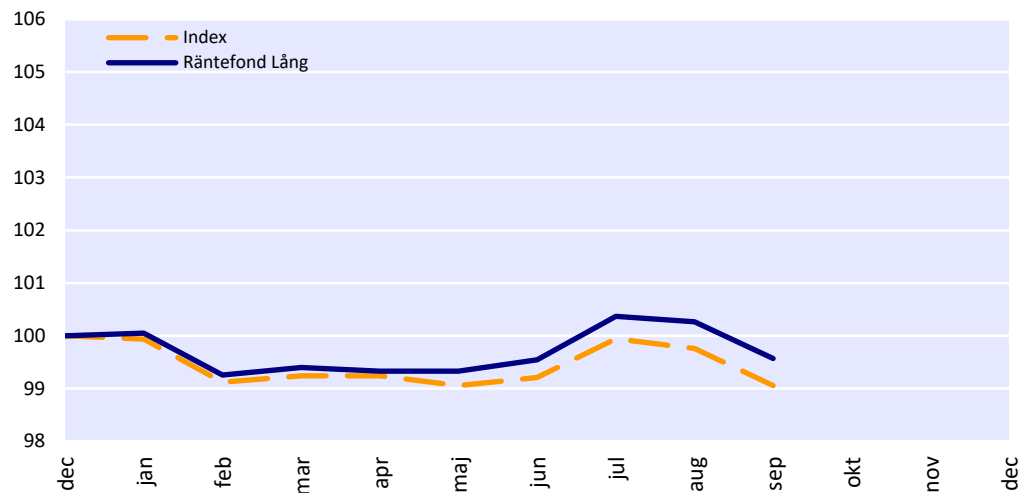
*** Genomsnittlig årsavkastning från fondens start



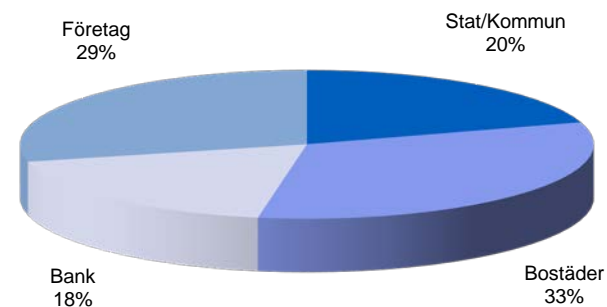
AMF RÄNTEFOND LÅNG

Fonden placerar enbart i svenska räntebärande värdepapper, såsom statsobligationer och instrument utgivna av bostadsfinansieringsinstitut och andra kreditvärdiga företag och organisationer.

Utveckling 2020-12-31 - 2021-12-31



Placeringar i Råntefond Lång Emittentfördelning, %



Råntefond Lång	
Totalt antal andelar	59 154 789
Total förmögenhet MSEK	8 950,9
Likviditet *	-10,0%
Duration	3,88
Modifierad duration	3,86%
Modifierad duration krediter	2,22%
Yield	0,39%
Genomsnittlig löptid till förfall, år	4,30
Avkastning från årets början	-0,43%
Avkastning Index	-0,94%
Nav-kurs	151,31

*Justerat för ev. underliggande positioner i derivat

Referensindex: Handelsbanken Markets Combined Sweden All Bonds

Största räntebärande emittenter	Portföljandel, %
Stat Sverige	22,2
SEB Bolån	11,1
SBAB	10,6
LF Hypotek	6,0
Castellum	5,4
	55,4

AMF RÄNTEFOND LÅNG

Perioden 160930-210930 (5 år) *

Marknadsvärde (MSEK) 8 950,9

Avkastning - portfölj 4,2%

Avkastning - index 2,0%

Skillnad 2,2%

Riskindikator 2

Hållbarhetsbetyg -

Morningstar rating ** 5

Volatilitet - portfölj 1,7%

Volatilitet - index 1,4%

Aktiv risk 0,7%

Info. kvot 0,64

Sharpekvot - portfölj 0,81

Jensens alfa 0,3%

Beta 1,10

Förklaringsgrad 84,7%

Konsistens 85,0%

	2021	2020	2019	2018	2017	2016	2015
Marknadsvärde (MSEK)	8 950,9	8 859,8	8 621,8	8 077,9	6 970,1	7 328,8	6 501,6

Avkastning - portfölj	-0,4%	2,0%	1,7%	1,2%	0,7%	3,3%	0,5%
-----------------------	-------	------	------	------	------	------	------

Avkastning - index	-0,9%	1,4%	1,2%	1,0%	0,4%	2,8%	0,5%
--------------------	-------	------	------	------	------	------	------

Skillnad	0,5%	0,6%	0,5%	0,1%	0,3%	0,5%	0,0%
----------	------	------	------	------	------	------	------

	1 mån	3 mån	6 mån	1 år	3 år	5 år	Start***
Avkastning - portfölj	-0,7%	0,0%	0,2%	-0,1%	3,6%	4,2%	4,0%
Avkastning - index	-0,7%	-0,2%	-0,2%	-0,9%	2,0%	2,0%	3,8%
Skillnad	0,0%	0,2%	0,4%	0,8%	1,6%	2,2%	0,3%

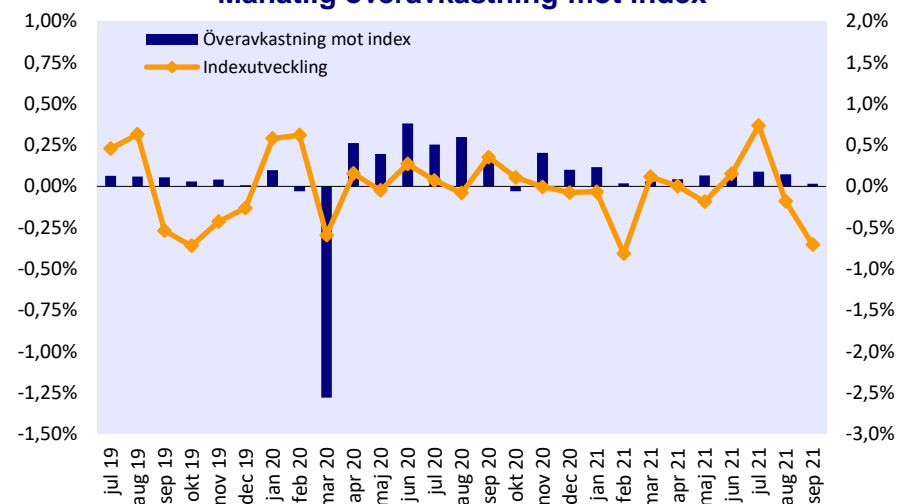
Referensindex: Handelsbanken Markets Combined Sweden All Bonds

* Alla värden beräknas inkl avgifter

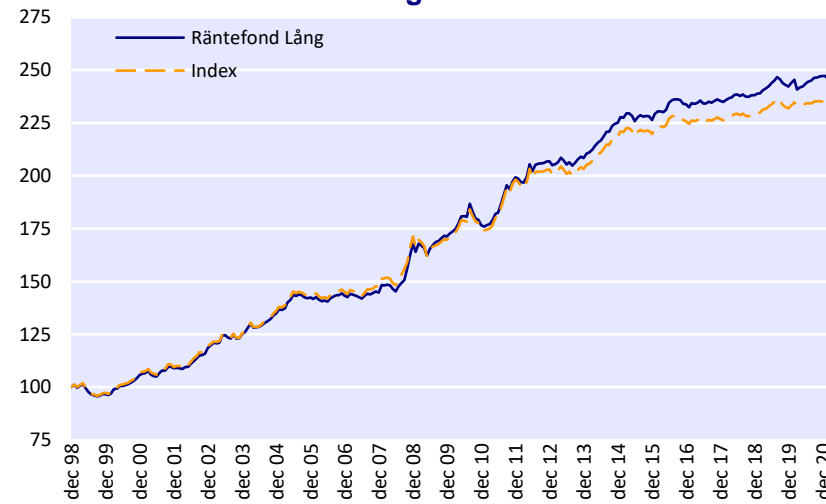
** Morningstars rating, avser föregående månadsskifte

*** Genomsnittlig årsavkastning från fondens start

Överavkastning Månatlig överavkastning mot index Indexutveckling



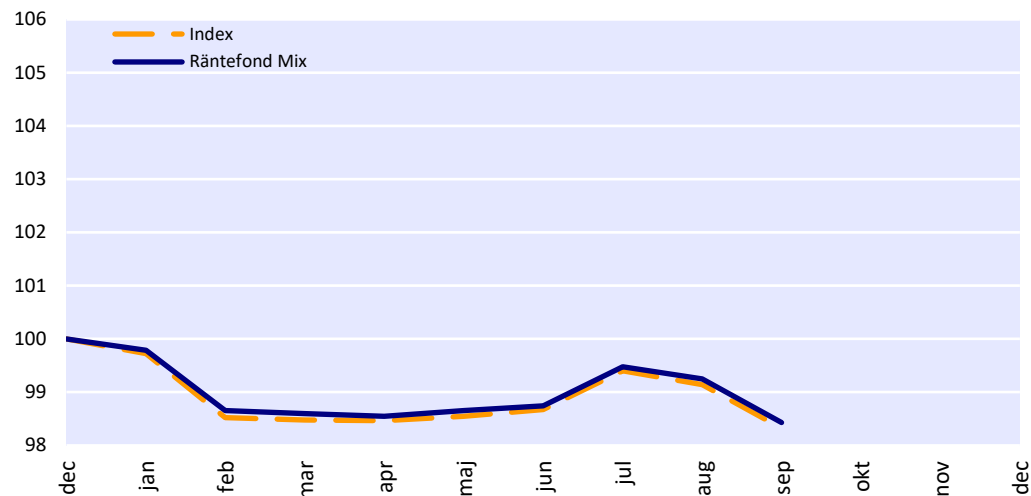
Utveckling fond vs index



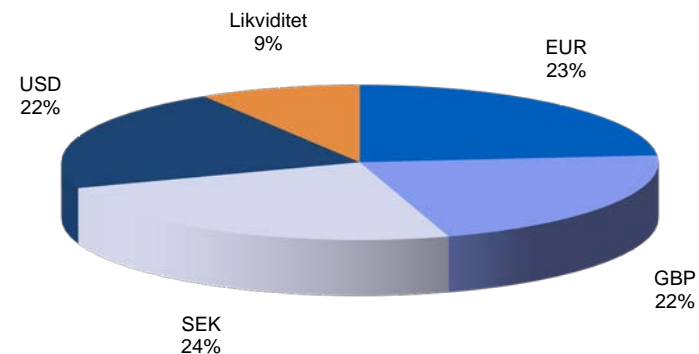
AMF RÄNTEFOND MIX

Fonden placerar i räntebärande värdepapper denominerade i amerikanska dollar, brittiska pund, svenska kronor eller euro. Fonden använder valutaderivat i syfte att helt valutasäkra fondens innehav till svenska kronor.

Utveckling
2020-12-31 - 2021-12-31



Placeringar i Räntefond Mix
Emittentfördelning, %



Räntefond Mix

Totalt antal andelar	27 138 681
Total förmögenhet MSEK	3 234,1
Likviditet *	8,8%
Duration	4,01
Modifierad duration	4,00%
Modifierad duration krediter	1,35%
Yield	0,24%
Genomsnittlig löptid till förfall, år	4,26
Avkastning från årets början	-1,57%
Avkastning Index	-1,68%
Nav-kurs	119,17

*Justerat för ev. underliggande positioner i derivat

Största räntebärande emittenter

Emittent	Portföljandel, %
Stat Storbritannien	20,9
Stat USA	20,8
Stat Tyskland	16,3
Stat Sverige	14,4
Stat Italien	6,6
Totalt	79,0

Referensindex: 25% Handelsb. Markets Sweden All Government Bonds 1-10 år, 25% JPM Germany Government index 1-10 år, 25% JPM UK Government index 1-10 år, 25% JPM US Treasury index 1-10 år hedgat till SEK

AMF RÄNTEFOND MIX

Perioden 160930-210930 (5 år) *

Marknadsvärde (MSEK) 3 234,1

Avkastning - portfölj 0,6%

Avkastning - index -0,2%

Skillnad 0,8%

Riskindikator 2

Hållbarhetsbetyg -

Morningstar rating ** -

Volatilitet - portfölj 1,8%

Volatilitet - index 1,8%

Aktiv risk 0,3%

Info. Kvot 0,57

Sharpekvot - portfölj 0,37

Jensens alfa 0,2%

Beta 0,97

Förklaringsgrad 97,5%

Konsistens 68,3%

	2021	2020	2019	2018	2017	2016	2015
Marknadsvärde (MSEK)	3 234,1	3 375,6	1 790,2	1 285,9	990,9	905,7	764,1

Avkastning - portfölj -1,6% 2,7% 1,7% 0,0% -0,6% 2,1% 0,6%

Avkastning - index -1,7% 2,4% 1,4% 0,0% -0,7% 1,9% 0,5%

Skillnad 0,1% 0,3% 0,2% 0,0% 0,2% 0,2% 0,1%

	1 mån	3 mån	6 mån	1 år	3 år	5 år	Start***
Avkastning - portfölj	-0,8%	-0,3%	-0,2%	-1,5%	3,7%	0,6%	1,8%
Avkastning - index	-0,8%	-0,4%	-0,2%	-1,8%	3,1%	-0,2%	1,5%
Skillnad	0,0%	0,0%	0,0%	0,2%	0,5%	0,8%	0,3%

Referensindex: 25% Handelsb. Markets Sweden All Government Bonds 1-10 år, 25% JPM Germany Government index 1-10 år, 25% JPM UK Government index 1-10 år, 25% JPM US Treasury index 1-10 år hedgat till SEK

* Alla värden beräknas inkl avgifter

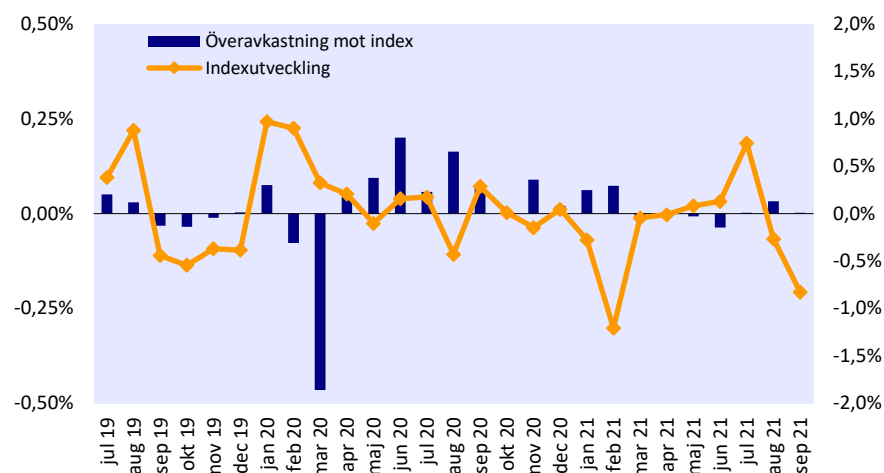
** Morningstars rating, avser föregående månadsskifte

*** Genomsnittlig årsavkastning från fondens start

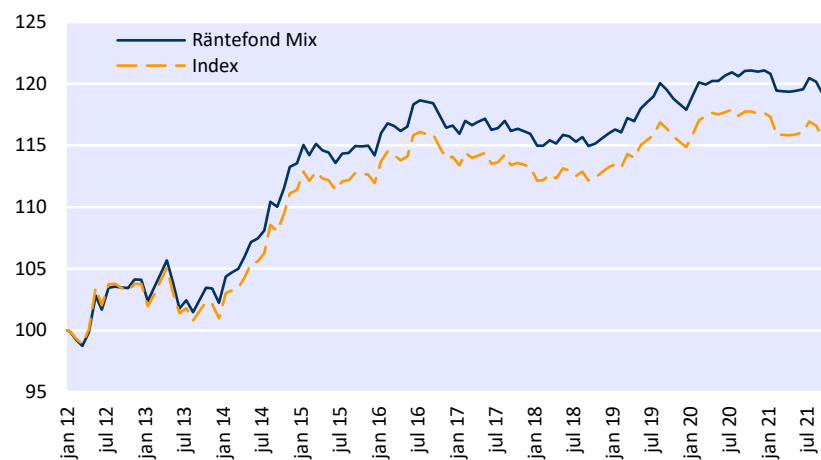
Överavkastning

Månatlig överavkastning mot index

Indexutveckling



Utveckling fond vs index



DEFINITIONER

Avkastning	Avkastningen avser den värdeökning alternativt värdeminskning som uppstår från periodens början till dess slut, inklusive direktavkastning.
Duration	Duration är en räntefonds genomsnittliga återbetalningstid, vägd med kassaströmmarnas nuvärde.
Modifierad Duration	Modifierad duration anger hur känsligt räntefondens värde är för förändringar i räntenivån, det vill säga med hur många procent fondens värde ändras när räntenivån sjunker eller stiger med en procentenhet.
Yield	Förväntad avkastning vid oförändrad räntenivå.
Modifierad Duration Krediter	Modifierad duration på alla innehav exklusive sådana utgivna av stater.
Genomsnittlig löptid till förfall	En sammanvägning av alla innehavs löptid till slutligt förfall.
Volatilitet <i>(total risk)</i>	Volatilitet är ett riskmått, som avser spridning kring förväntad avkastning. Ett stort spridningsmått innebär hög risk och vice versa. Till exempel innebär 10% volatilitet att avkastningen med två tredjedels sannolikhet kommer att hamna inom +/- 10% från den förväntade avkastningen.
Aktiv risk <i>(Tracking Error)</i>	Den aktiva risken mäter storleken på avvikelserna mellan en fonds och dess jämförelseindex avkastning. En hög aktiv risk indikerar att förvaltningen avviker mycket från den övriga marknaden, index. Till exempel innebär 5% aktiv risk att fondens avkastning, två år av tre, kommer att hamna inom ett intervall om 5% från dess jämförelseindex avkastning.
Informationskvot	Informationskvoten ställer en fonds uppnådda avkastning (utöver jämförelseindex) i relation till den aktiva risken. Måttet anger hur mycket extra avkastning som uppnåtts jämfört med hur mycket extra risk som tagits.
Sharpekvot	Ställer avkastning i relation till den totala risken. Anger hur mycket avkastning, nedjusterad med den riskfria räntan, som uppnåtts i relation till hur mycket risk som tagits.
Jensens alfa	Beskriver den uppnådda över- eller underavkastning i förhållande till jämförelseindex med justering av beta, det vill säga med hänsyn till hur stor marknadsrisk som tagits. Om alfa är positivt har fonden överavkastat i förhållande till den marknadsrisk som tagits.
Beta	Beta anger sambandet mellan en fonds avkastning och dess marknads avkastning. Om $\beta = 1$ tenderar fondens avkastning att uppföra sig som marknads avkastning. $\beta < 1$ innebär att marknads svängningar försvagas och $\beta > 1$ betyder att marknads svängningar förstärks.
Förklaringsgrad	Förklaringsgraden anger hur starkt sambandet är mellan en fond och dess index.
Konsistens	Konsistensen anger hur stor andel av periodens totala antal månader som en fond överträffat jämförelseindex. Måttet kan anta värden mellan 0 och 100 procent, ju högre värde desto bättre konsistens.